



اللوفر أبوظبي
LOUVRE ABU DHABI



ROUTES D'ARABIE

Trésors archéologiques de l'Arabie Saoudite

Exposition accueillie au Louvre Abu Dhabi, avec des pièces des Émirats arabes unis

Livret d'activité



2 Livret d'activité

Bienvenue à tous les aventuriers sur les Routes d'Arabie Saoudite

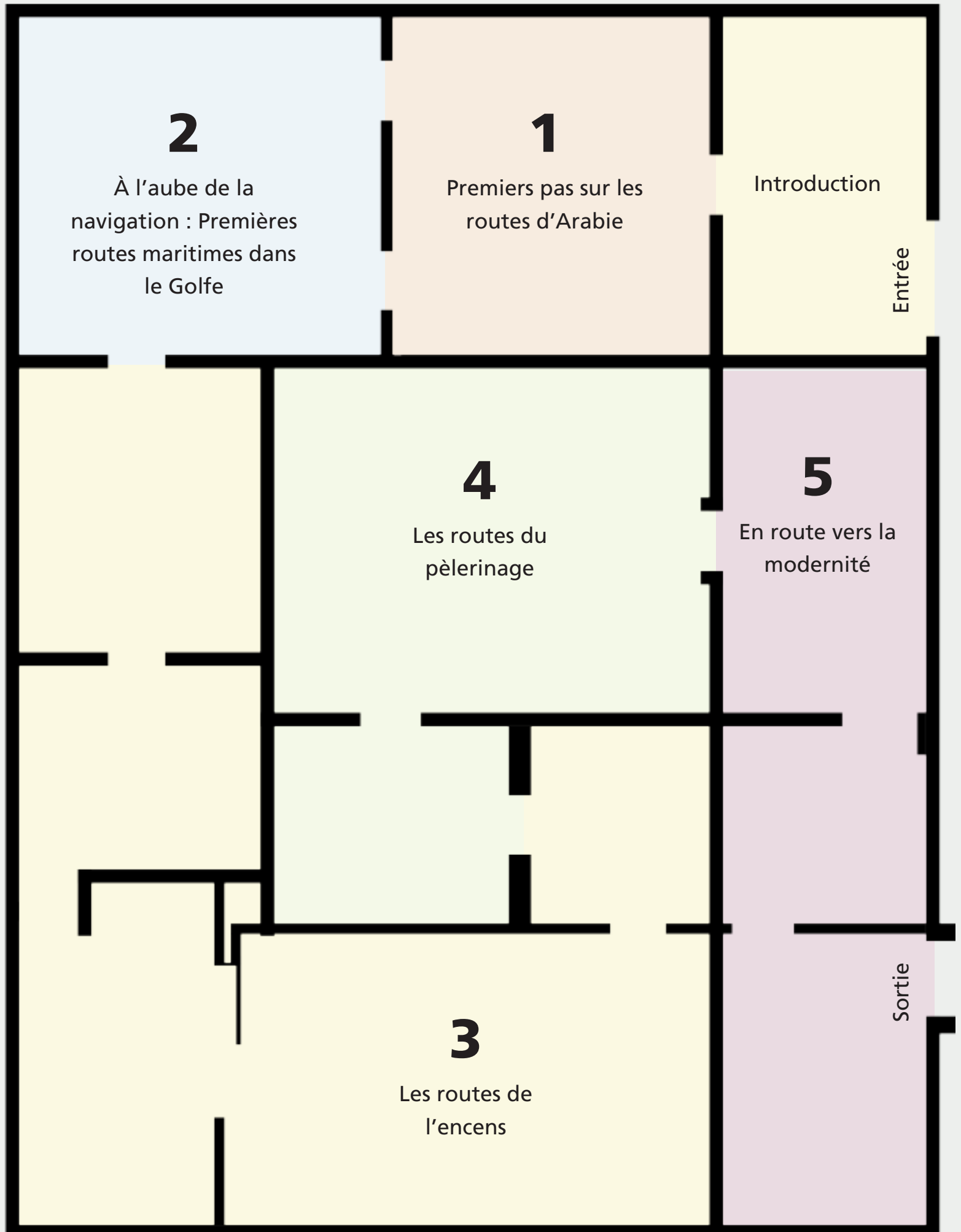
Ensemble, nous allons parcourir la péninsule Arabique en suivant les traces des marchands, pèlerins et voyageurs. Nous allons ainsi comprendre comment les routes qu'ils empruntaient ont transformé et développé ce fascinant lieu d'échanges de marchandises et d'idées depuis les temps anciens.

À l'aide de ce carnet de voyage, qui contient des activités que tu peux réaliser au musée ou à la maison, nous allons explorer et découvrir des œuvres de l'exposition qui proviennent d'Arabie Saoudite et des Émirats arabes unis.

3 Livret d'activité

Routes d'Arabie : trésors archéologiques de l'Arabie Saoudite

Plan de l'exposition



Chapitre 1:

Premiers pas sur les routes d'Arabie

Notre voyage débute il y a fort longtemps, au temps où les premiers hommes se sont établis sur la péninsule Arabique. Pars à la recherche de l'œuvre exposée qui est présentée dans ce chapitre pour apprendre comment les gens vivaient à cette époque.



© Saudi Commission for Tourism and National Heritage

Stèle funéraire masculine
4000 – 3000 avant notre ère
Arabie Saoudite, Qaryat al-Kaafa, près de Ha'il
Grès
Riyad, Musée national

6 Livret d'activité



7 Livret d'activité

L'œuvre

Cette **stèle*** finement sculptée est l'une des plus anciennes représentations humaines connues de la péninsule. Les yeux très rapprochés et le nez droit donnent au visage du personnage une expression mystérieuse. Observe bien les éléments suivants: le collier sur son torse et les deux cordelettes portées en bandoulière. Les hanches sont soulignées par une ceinture sur laquelle est accrochée un poignard à double lame. Le poignard à double lame permet d'identifier la figure comme un guerrier. Il permet également de dater l'objet à la transition entre le **Néolithique*** et l'âge du bronze, lorsque se développe la production de métal et que les premières armes font leur apparition dans la péninsule Arabique.

En savoir plus

Les premiers hommes sont arrivés en Arabie il y a plus d'un million d'années. Ils sont partis d'Afrique et ont probablement emprunté des voies terrestres mais ils ont pu également traverser la mer Rouge. Les premières sociétés étaient composées de populations **nomades*** qui vivaient de la chasse d'animaux et de la cueillette de plantes et de baies. Cependant, les populations à l'origine de cette stèle sont devenus des éleveurs semi-nomades.

8 Livret d'activité



9 Livret d'activité

Mots-Clefs

Nomade : Qualifie les peuples et les sociétés dont le mode de vie est basé sur des déplacements continuels. Il s'oppose à « sédentaire », terme désignant un mode de vie concentré en un lieu, avec peu de déplacements.

Période néolithique : période comprise approximativement entre 9000 et 3000 avant notre ère et qui a vu d'importants développements sociaux et technologiques liés aux nouvelles activités humaines: l'agriculture et l'élevage. C'est également au cours de cette période que les populations humaines sont devenues sédentaires, signifiant que leur mode de vie s'est fixé autour d'un même lieu, avec moins de déplacements.

Stèle : dalle de pierre plantée en position verticale, utilisée dans le monde antique principalement comme pierre tombale et également pour la prière.

Routes d'Arabie : trésors archéologiques de l'Arabie Saoudite



10 Livret d'activité

Chapitre 2 : A l'aube de la navigation: Premières routes maritimes dans le Golfe

Après avoir arpenté la péninsule, as-tu envie de poursuivre ton voyage ? Les routes terrestres sont loin d'être les seules voies praticables. Prenons le large dès à présent pour échanger avec des voisins lointains!

L'œuvre

Ce vase est un pot à col haut et à **panse*** arrondie, monté au **colombin*** et orné d'un décor complexe composé de rangées de triangles sur le col et de zig-zags et pointillés sur la panse. Ces motifs décoratifs suggèrent que ce vase appartient à la culture d'Obeid qui prospérait dans le sud de la Mésopotamie (actuel Irak).

Le lieu de découverte de ce vase est un village néolithique situé sur l'île de Marawah, environ à 100 kilomètres à l'ouest d'Abu Dhabi. Sa provenance atteste qu'il y a 7500 ans, les habitants de la région naviguaient dans le Golfe et commerçaient avec la Mésopotamie.



© Department of Culture and Tourism - Abu Dhabi

Vase à décor géométrique
importé de Mésopotamie (actuel Irak)
5500 avant notre ère
Émirats arabes unis, Ile de Marawah
Terre cuite peinte
Abu Dhabi, Département de la Culture et du Tourisme

11 Livret d'activité

Routes d'Arabie : trésors archéologiques de l'Arabie Saoudite

En savoir plus

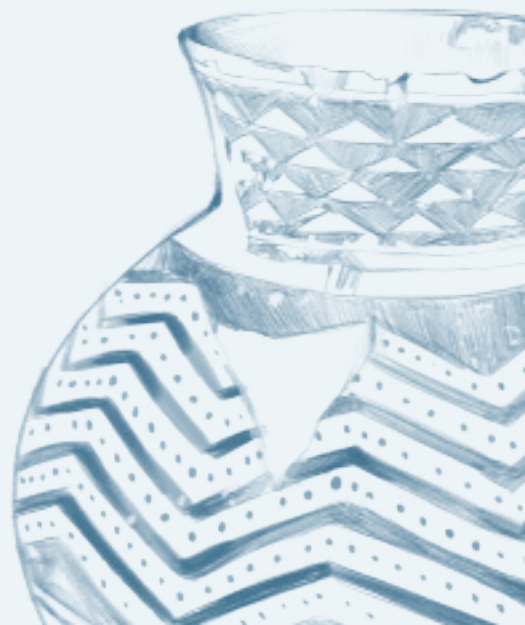
Aux Émirats arabes unis, les sites archéologiques comme Marawah ou Akab à Umm al-Quwain démontrent l'importance des ressources marines dans la vie des communautés locales. La pêche à la perle est attestée de longue date sur la péninsule Arabique. Les habitants des premières communautés qui peuplaient les côtes du Golfe au cours du Néolithique aimaient tout particulièrement les perles et certaines ont été retrouvées dans des tombes de pêcheurs enterrés selon d'anciens rites funéraires de l'époque.

Sauras-tu trouver les perles présentées dans l'exposition ?
Elles viennent des Émirats arabes unis et du site archéologique de Dosariyah, dans le royaume d'Arabie saoudite.

Mots-clefs

Colombin: une technique de création de poterie qui consiste à fabriquer de longs boudins d'argile et à les disposer de manière à créer une forme en céramique. Cette méthode a été utilisée par toutes les civilisations avant l'invention du tour de potier.

Panse: la partie arrondie d'un vase.



À toi de jouer

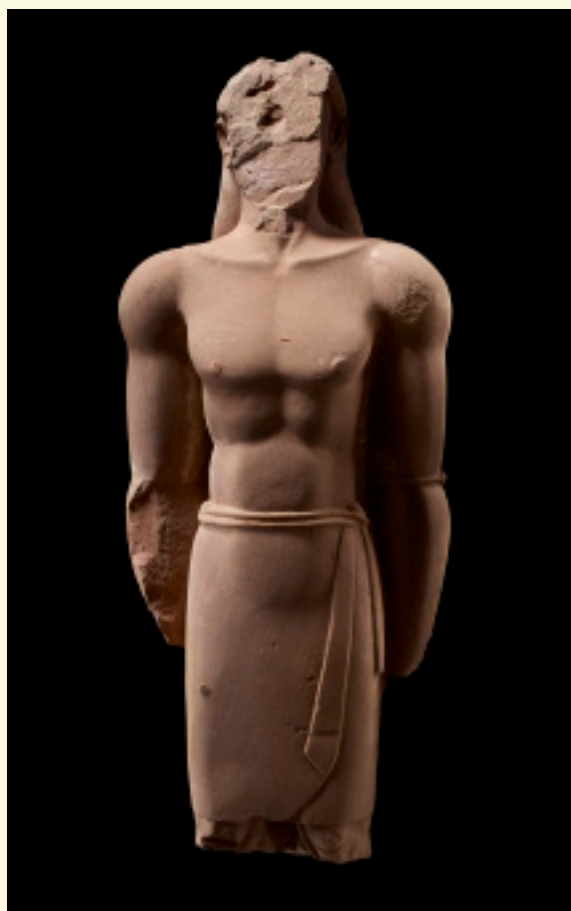
La décoration du vase de l'île de Marawah est assez unique comparée aux autres poteries présentées dans cette exposition.

Décore les différentes formes de vase dans ce livret avec tes propres motifs spéciaux.



Chapitre 3 : Les routes de l'encens

Revenons sur la terre ferme dans ce troisième chapitre de l'exposition, consacré aux caravanes! Prépare ta monture car nous allons explorer les royaumes caravaniers et les anciennes cités de la péninsule Arabique. Ces royaumes étaient des étapes incontournables sur la route de l'encens.



© Musée du Louvre - Thierry Olivier

Statue monumentale
400-100 avant notre ère
Arabie Saoudite, Al-Ula
Grès rouge
Riyad, musée du département d'Archéologie, université du roi Saoud

14 Livret d'activité



15 Livret d'activité

L'œuvre

Cette statue représente le roi de l'ancien royaume du Lihyan, dans la région d'Al-Ula en Arabie saoudite. La tête, couverte d'un turban, est séparée du corps et le visage a été effacé à coups de marteau. La partie inférieure de ses jambes est également manquante. Ses bras sont collés le long de son corps et sa main droite est brisée à partir du coude. La **tunique*** courte et le bracelet du bras gauche indiquent la noblesse du personnage et sont uniques aux sculptures du Lihyan. L'œuvre conserve encore des traces de **polychromie***.

Routes d'Arabie : trésors archéologiques de l'Arabie Saoudite

En savoir plus

À partir du 5^e siècle avant notre ère, le royaume des Lihyanites a joué un rôle majeur dans le commerce caravanier par sa position au carrefour de plusieurs routes commerciales. Le royaume prélevait des taxes sur chaque caravane. En échange, il leur fournissait de la nourriture, de l'eau ainsi que sa protection. Toutes ces activités ont contribué à la prospérité de ce royaume durant près de 500 ans.

Mots-clefs

Polychromie : Fait référence à l'emploi de plusieurs couleurs (en grec, poly = plusieurs ; khrôma = couleurs). Contrairement à la monochromie qui n'emploie qu'une seule couleur.

Tunique : morceau de tissu, souvent maintenu librement par une ceinture, qui s'arrête au niveau des genoux.

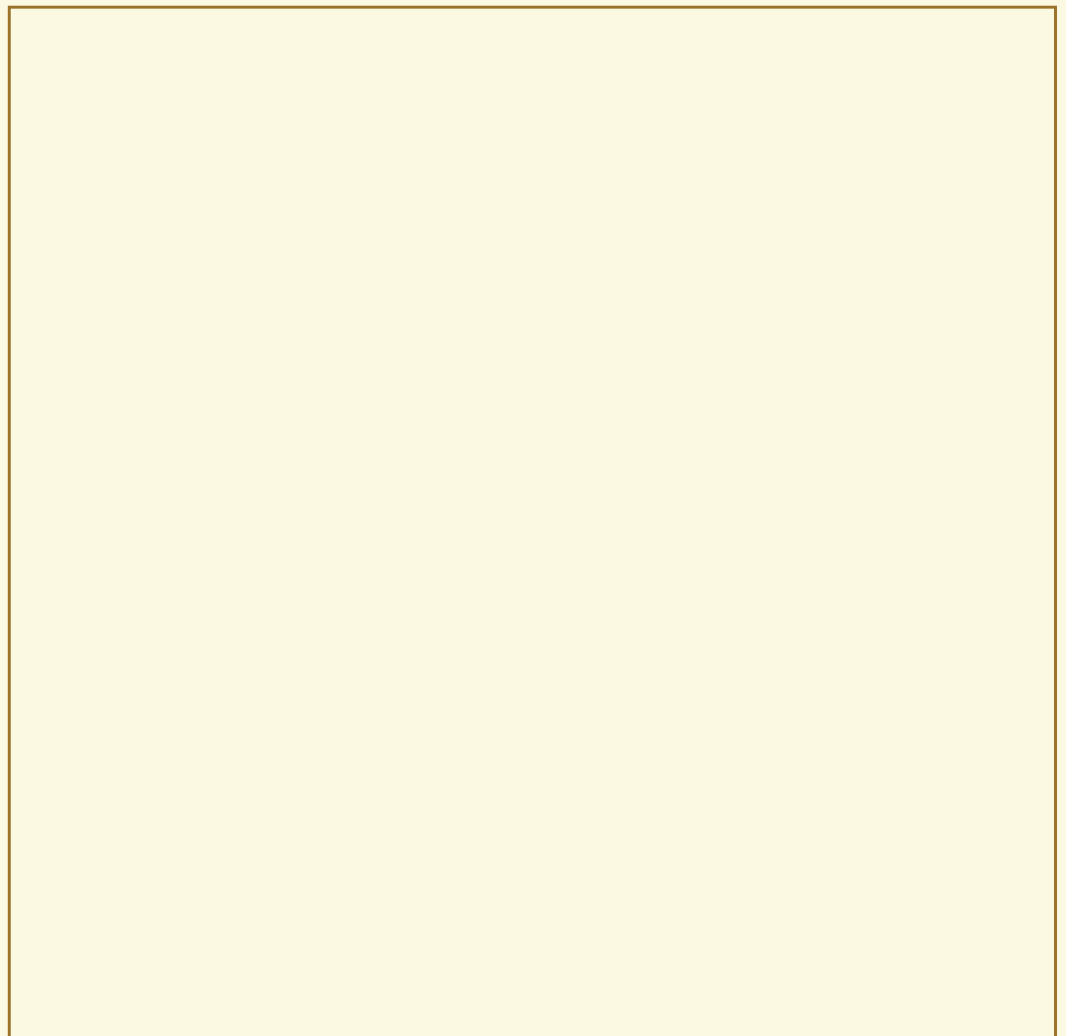


16 Livret d'activité

À toi de jouer

Comme tu le sais maintenant, cette statue a été découverte avec son visage détruit à coups de marteau !

- Imagine que tu vis au royaume de Lihyan: à quoi ressemblerait le visage du roi ?
- Utilise ton crayon pour dessiner son visage. Tu trouveras quelques têtes de statues du Lihyan dans l'exposition pour t'aider.
- Et maintenant, imite sa pose et demande à la personne qui t'accompagne de te prendre en photo !



17 Livret d'activité

L'œuvre

Arrêtons-nous maintenant dans l'émirat d'Umm al-Quwain, sur le site côtier d'Ed-Dur, l'un des plus grands sites archéologiques des Émirats arabes unis, découvert en 1987. Il s'agissait d'un port important au 1^{er} siècle de notre ère, qui participait aux échanges maritimes dans la région du Golfe. Cet aigle sans tête a été découvert à mi-chemin de l'entrée d'un petit fort mais on suppose qu'il appartenait à un temple dédié à la divinité mésopotamienne du Soleil: Shamash. Cette statue en calcaire est sculptée de façon simplifiée. Le corps de l'aigle est représenté posé sur la tête d'un taureau et ses ailes sont collées à son corps.



© Department of Archaeology and Tourism - Umm Al Quwain

En savoir plus

L'aigle est l'un des plus anciens emblèmes utilisés par différentes civilisations et cultures pour symboliser le pouvoir et la force. Les deux statues retrouvées à Ed-Dur ont pu décorer l'entrée principale d'un temple ou bien être les protectrices de ce temple. Peux-tu donner d'autres exemples de sculptures animales qui avaient cette fonction de protection ou de décoration d'anciens bâtiments ?

Statue d'aigle

1-100 de notre ère

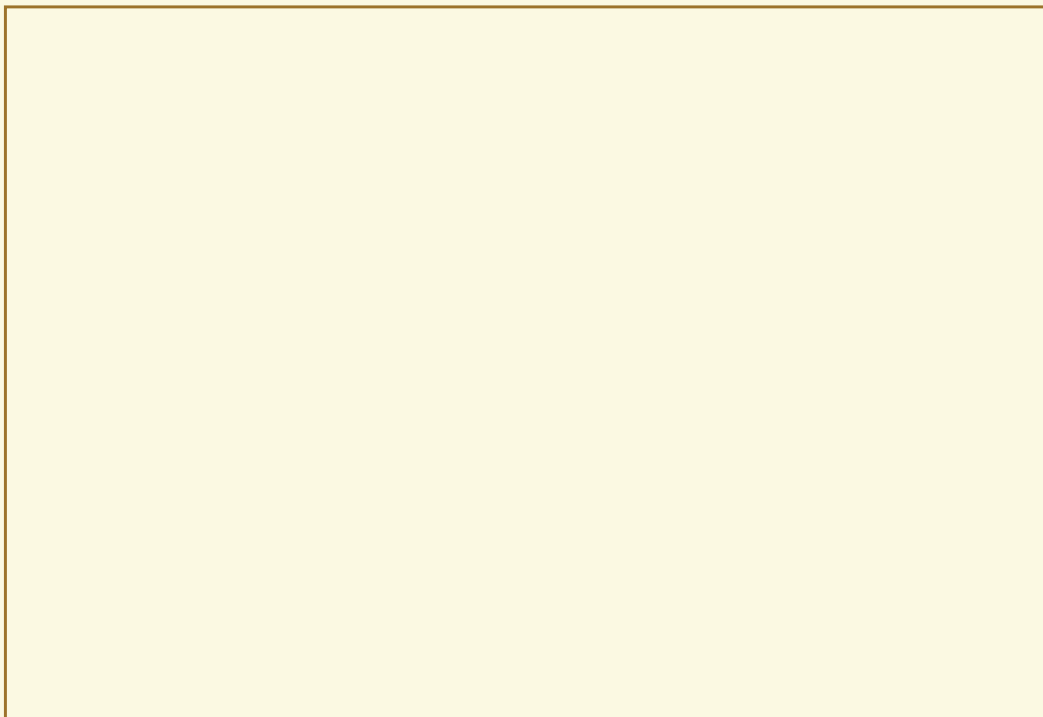
Émirats arabes unis, Ed-Dur

Pierre

Umm al-Quwain, Département d'Archéologie et du Tourisme

À toi de jouer

Si tu devais utiliser ces statues d'aigles pour décorer ou protéger un espace personnel, lequel serait-ce ?
Dessine un lieu, découpe les deux statues et imagine où tu souhaiterais les placer.





Chapitre 4 : Les routes du pèlerinage

Nous avons fait un bond dans le temps ! Nous voici maintenant au 7^e siècle de notre ère. Avec la naissance de l'Islam, les routes commerciales sont maintenant empruntées par des pèlerins qui se dirigent vers les deux villes saintes de la Mecque et Médine.

L'œuvre

Cette stèle funéraire commémore/honore deux personnes. Sur une face, une inscription désigne une jeune femme (al-Ghaliya, fille de 'Abd al-Jabbar) décédée au 9^e siècle. À l'arrière de la stèle, écrite à l'envers, une inscription mentionne un religieux enterré en 1275.

La face antérieure de cette stèle est écrite en **koufique***, une forme géométrique de l'écriture arabe. L'inscription est composée de la basmala (phrase d'ouverture des versets du Coran) suivie par une prière pour la jeune défunte formulée comme suit:

"Place [nom] parmi les compagnons de Muhammad au Paradis".



Stèle funéraire d'al-Ghaliya, fille de 'Abd al-Jabbar
800-900
Arabie saoudite, La Mecque, cimetière d'al-Ma'la
Basalte
Riyad, Musée national

En savoir plus

Le cimetière d'al-Ma'lâ a accueilli les sépultures de personnages importants des débuts de l'Islam. Plusieurs centaines de stèles funéraires comme celles-ci y ont été découvertes. Sur ces stèles, l'on peut lire les prénoms de personnes originaires du monde entier qui témoignent de la diversité des individus qui sont enterrés dans les lieux saints.

Mots-clefs

Koufique: l'une des plus anciennes formes de calligraphie islamique, développée dans la ville de Koufa (Irak).

À toi de jouer

Regarde ce nom en arabe:

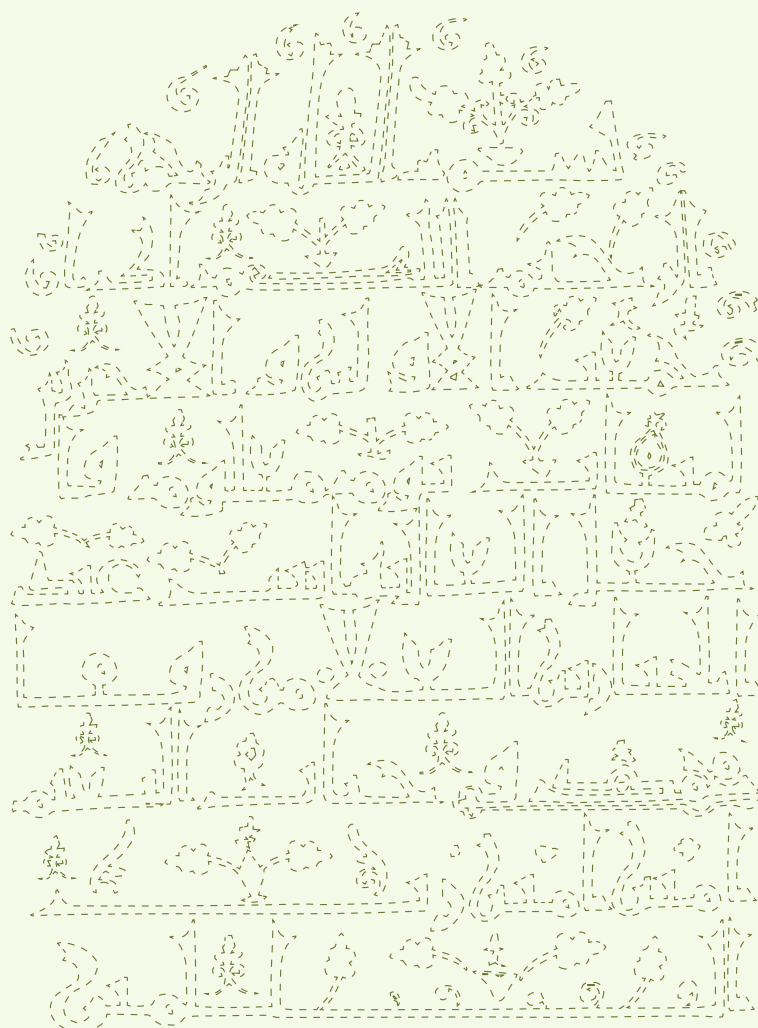
الغالية بنت عبد الجبار

(Al-Ghaliya Bint Abd Al-Jabbar).

Il s'agit du nom de la jeune fille inscrit en koufique sur la stèle funéraire.

Maintenant, observe attentivement la stèle. Compare son nom et la forme des lettres des mots que tu vois. Essaie de trouver son nom complet avec ta famille ou tes amis.

Pour finir, écris son nom en koufique et agrémente-le avec tes propres motifs.



L'œuvre

Ces vantaux de porte appartiennent à la Ka'ba. Ils sont restés en place jusqu'à leur remplacement par la porte actuelle dans les années 1940. La porte est en bois tandis que le décor en façade est plaqué en argent doré. Elle est ornée de nombreuses décorations organisées dans un réseau serré de cadres, de motifs végétaux et de texte, typiques des arts islamiques du livre et du tapis. On peut voir deux bandes de texte calligraphié dans la moitié haute: l'une est un passage du Coran et l'autre une prière et une dédicace du sultan Murâd IV qui a commandé la réfection de cette porte de la Ka'ba.

En savoir plus

La Ka'ba est une grande construction cubique d'avant l'Islam située au sein de la Mosquée sacrée (al-Masjid al-Haram) de la Mecque. Tous les musulmans du monde se tournent en direction de la Ka'ba lors des prières quotidiennes. C'est le point vers lequel mènent toutes les longues et ardues routes de pèlerinage. Au cours du pèlerinage annuel à la Mecque (Hajj), les musulmans commencent leur voyage spirituel en tournant sept fois autour de la Ka'ba: c'est la circumambulation.

24 Livret d'activité



© Saudi Commission for Tourism and National Heritage

Porte de la Ka'ba
1045 H./1635-1636
Arabie Saoudite, Sanctuaire de La Mecque
Bois, placage de feuilles d'argent martelées,
gravées et dorées
Riyad, Musée national

À toi de jouer

Embarquons ensemble dans une chasse aux trésors ! À l'aide de ces indices, trouve dans cette salle **trois œuvres** en lien avec la Ka'ba et les villes saintes:

Indice 1: Je suis inhabituellement grande et décorée. La maison sainte s'ouvre grâce à moi.

Indice 2: Tu me tiens dans la main et je retiens un peu de lumière. Utilise-moi pour observer la Ka'ba dans le noir.

Indice 3: Je suis rouge et décoré de lettres. Contrairement à la partie noire, j'étais placé à l'intérieur de la Ka'ba.

Réponse : La clé de la Ka'ba – Le chandelier – Fragment du voile intérieur de la Ka'ba

25 Livret d'activité

Routes d'Arabie : trésors archéologiques de l'Arabie Saoudite

Chapitre 5 : En route vers la modernité

Notre périple touche à sa fin ! Tu es à présent dans le dernier chapitre de l'exposition.

Aujourd'hui, plus besoin de dromadaire ou de bateaux, tu peux embarquer à bord d'un avion ou tout simplement prendre la voiture. Mais la façon dont on se déplace continue de progresser et il n'est pas exclu que demain tu puisses utiliser l'Hyperloop.

26 Livret d'activité

L'œuvre

Cet **atlas nautique*** du monde a été réalisé autour de 1640 par Joao Teixeira Albernaz, un cartographe portugais. Il contient 20 portulans (cartes marines) montrant les différents ports et côtes connus au 17^e siècle. Ici, les côtes sont cernées de vert, les grandes îles de rouge, les petites ont des teintes claires et or. Des cartouches rectangulaires bleus et rouges contiennent les échelles, qui indiquent le rapport entre la distance réelle et celle de sa représentation sur la carte.



Atlas nautique du monde
João Teixeira Albernaz, mort en 1662
Vers 1640
Portugal
Encre, pigments et or sur vélin
Paris, Bibliothèque nationale de France,
département des Cartes et des Plans

© Bibliothèque nationale de France

27 Livret d'activité

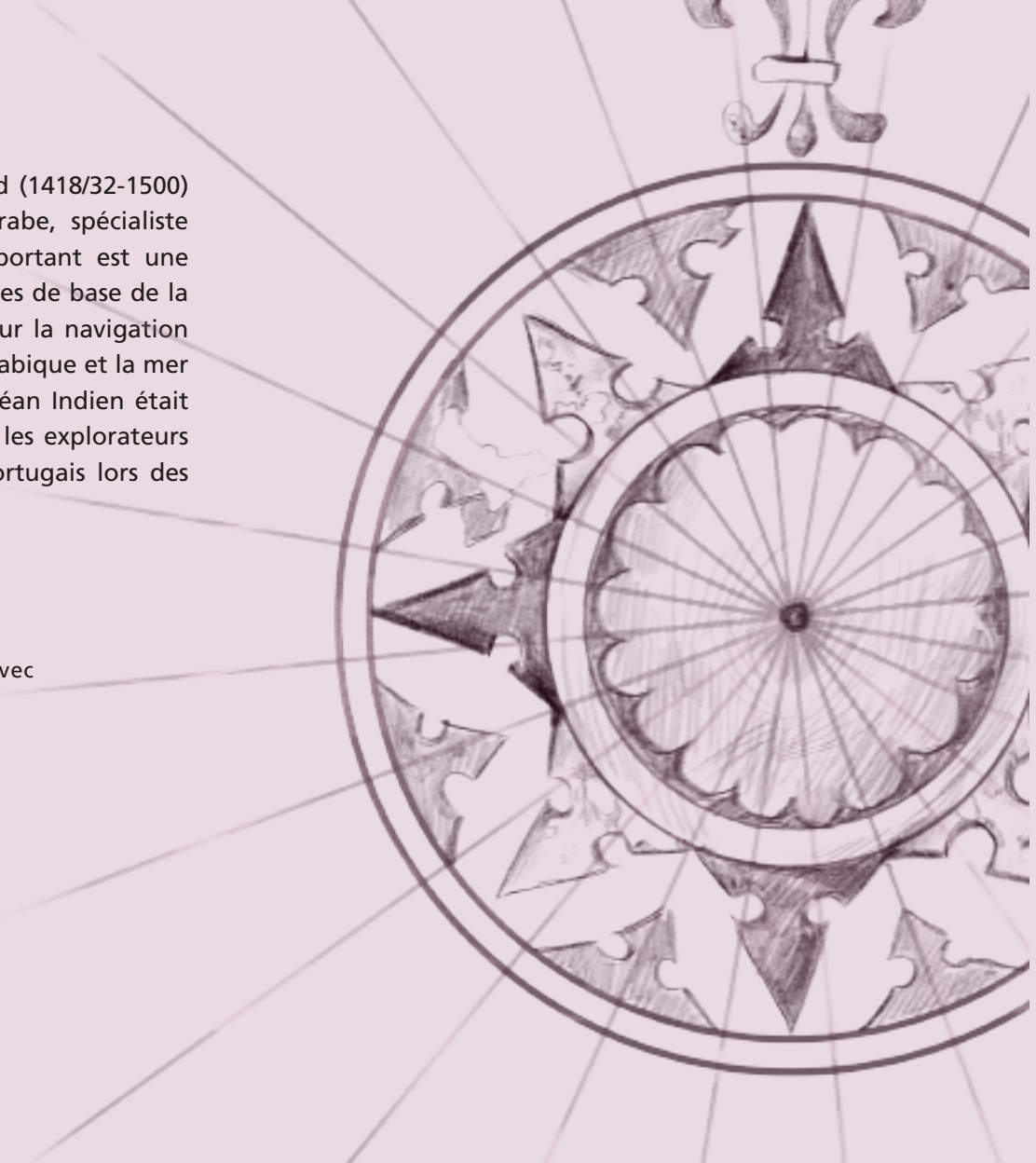
Routes d'Arabie : trésors archéologiques de l'Arabie Saoudite

En savoir plus

Né dans la ville portuaire de Julfar, Ibn Majid (1418/32-1500) est un poète, navigateur et cartographe arabe, spécialiste de l'océan Indien. Son ouvrage le plus important est une encyclopédie décrivant l'histoire et les principes de base de la navigation. Il a également rédigé un traité sur la navigation dans l'océan Indien, la mer Rouge, le golfe Arabique et la mer de Chine méridionale. La navigation sur l'Océan Indien était facilitée par les connaissances transmises par les explorateurs arabes comme Ibn Majid aux navigateurs portugais lors des échanges sur la péninsule Arabique.

Mots-clefs

Atlas nautique: un livre de cartes en rapport avec la mer.



28 Livret d'activité

À toi de jouer

Prends un instant et imagine-toi en voyageur ! Réfléchis à tous les voyages que tu as pu faire et discutes-en avec ta famille.

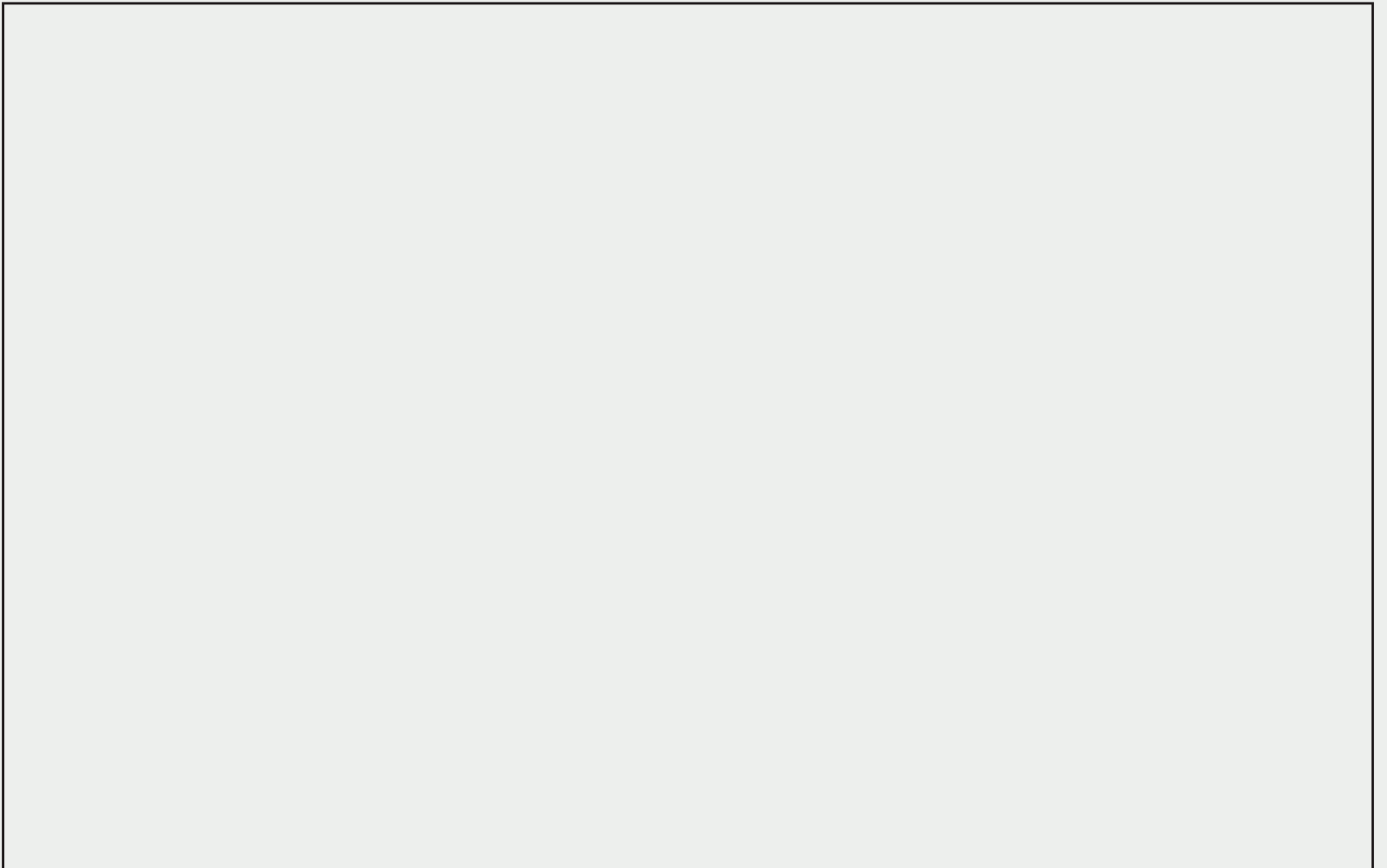
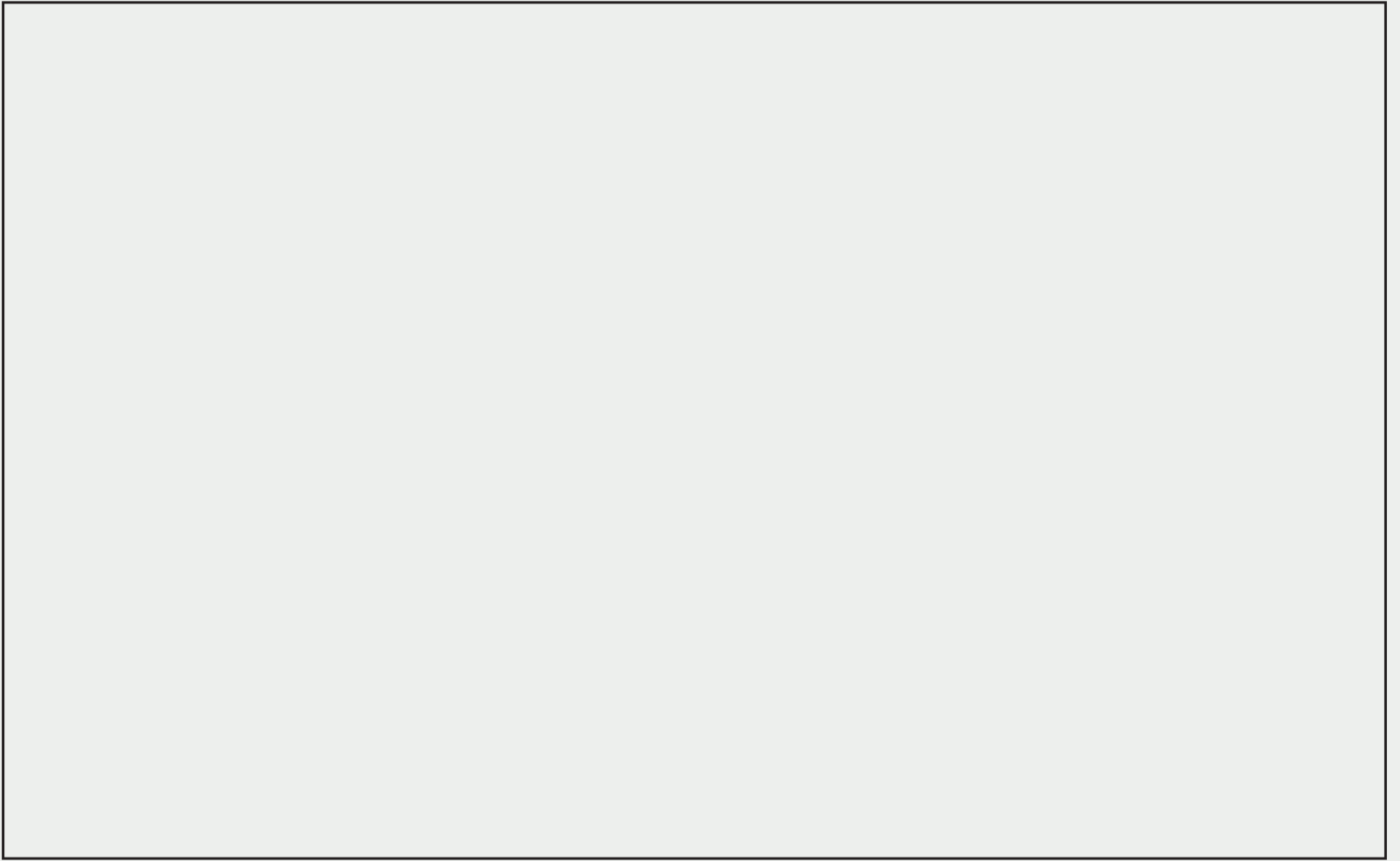
1. Utilise la carte ci-dessous pour marquer les destinations de tes voyages.
2. Relie ces destinations entre elles et crée ta propre route.
3. Comment souhaites-tu appeler ta route? Écris le nom en guise de titre pour ta carte.
4. À la maison, utilise des couleurs différentes pour indiquer les points spéciaux de ta route.



29 Livret d'activité

Routes d'Arabie : trésors archéologiques de l'Arabie Saoudite

Dessine et écris à propos de ton œuvre préférée dans l'exposition



INFORMATIONS GÉNÉRALES

Les activités pédagogiques sont proposées en **français, anglais et arabe**.

Dimanche, mardi, mercredi et jeudi, à partir de 9h30.

Le musée **est fermé le lundi**.

Visites guidées : 60 minutes

Ateliers : 90 minutes

CONTACTEZ-NOUS !

Centre d'appel: +971 600 56 55 66

Département éducatif:

education@louvreabudhabi.ae

Retrouvez-nous sur les réseaux sociaux



ou visitez notre site à l'adresse
www.louvreabudhabi.ae