



اللوفا أبو ظبي  
LOUVRE ABU DHABI



رامبرانت  
وفيرمير والعصر  
الذهبي الهولندي

كُتِّبَ  
الأنشطة

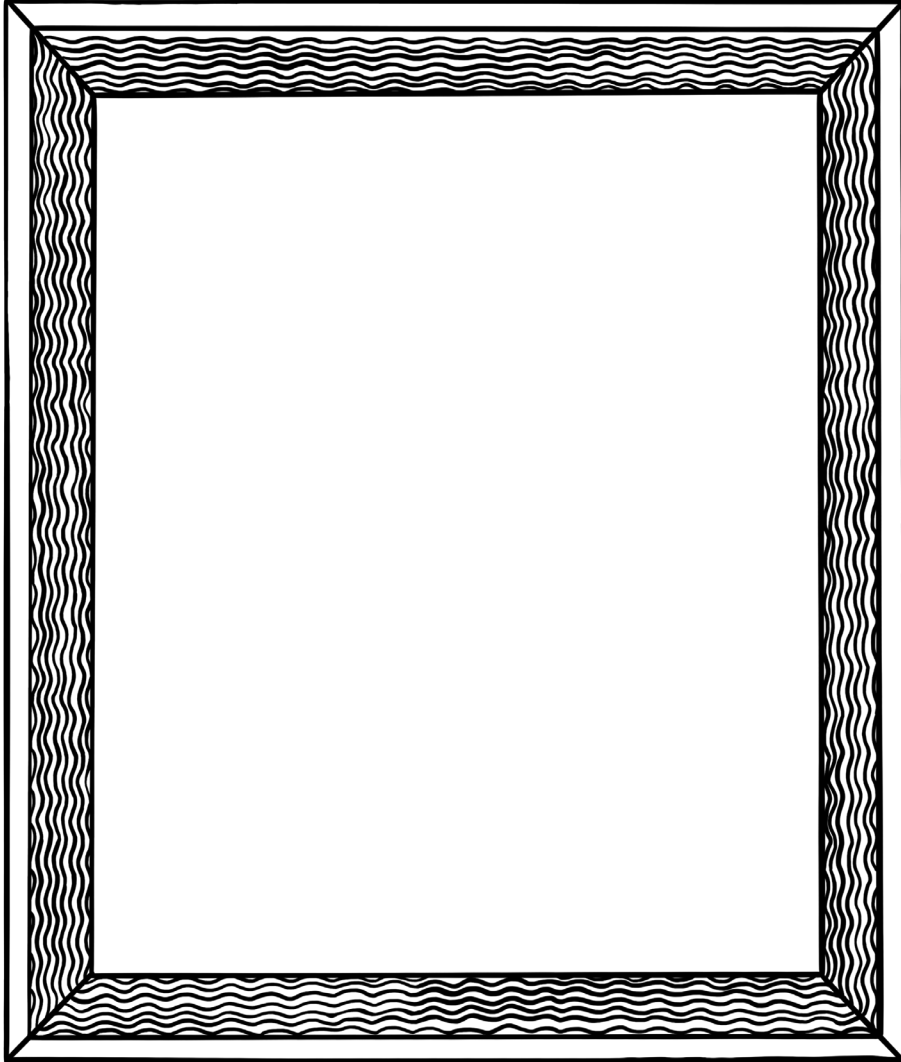
دعونا نذهب في رحلة عبر الزمن تأخذنا إلى القرن السابع عشر حين أهدتنا مجموعة من الفنانين الهولنديين جملة من اللوحات والرسوم الرائعة. جسدت هذه اللوحات حيواناتٍ وشخصياتٍ أسطوريةً، وتنوّعت بين صور ذاتية وصور خاصة بأشخاص آخرين. أبدع أصحابها في التلاعب بالضوء والظل لخلق أسلوبهم الفنيّ الفريد في زمن معروف باسم العصر الذهبي الهولندي.

فلنكتشفْ عالمهم، ولنتعرّفْ على تلك الشخصيات التي أثارت اهتمامهم.

## ارسم صورتك الشخصية

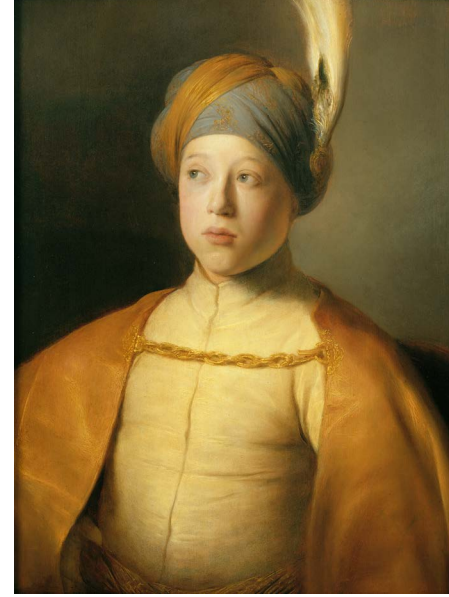
رَسَمَ الكثير من الفنانين صوراً ذاتية وصوراً لأشخاص آخرين.

حان دورك الآن! ارسم صورتك الشخصية، استخدم  
الملصقات ونسقها لتصمم زيّك الخاص مثل الأمير روبرت.



تَعَرَّف إلى الأمير روبرت من بالاتينات،  
أصغر أولاد فريدريك الخامس،  
ملك بوهيميا (جمهورية التشيك حالياً).

مؤلفة: مجموعة المتاحف النيويورك



يان ليفنيس (1607-1674)  
صبي برتدي برنسا وعمامة (صورة شخصية للأمير روبرت من بالاتينات)  
نحو 1631  
ألوان زيتية على خشب  
نيويورك، مجموعة لايدن

مرحباً، أنا الأمير  
روبرت من بالاتينات.

عندما كنت صغيراً  
في هولندا، طلبت  
والدي من الفنان يان  
ليفنيس أن يرسم  
صورة لي وأنا أردي  
ملابس نادرة.

اقترب وألق نظرة  
على ثيابي.  
ماذا تلاحظ؟  
قد يكون ثوبي  
الذهبي وعماقتي  
وتلك الريشة زياً  
مستوحى من الأزياء  
التركية والفارسية.

## الضوء والظل

ينظر رامبرانت في هذه الصورة الذاتية إلينا مباشرة.  
لاحظ كيف يطغى الظل على بعض أجزاء وجهه.  
لماذا يا ترى؟

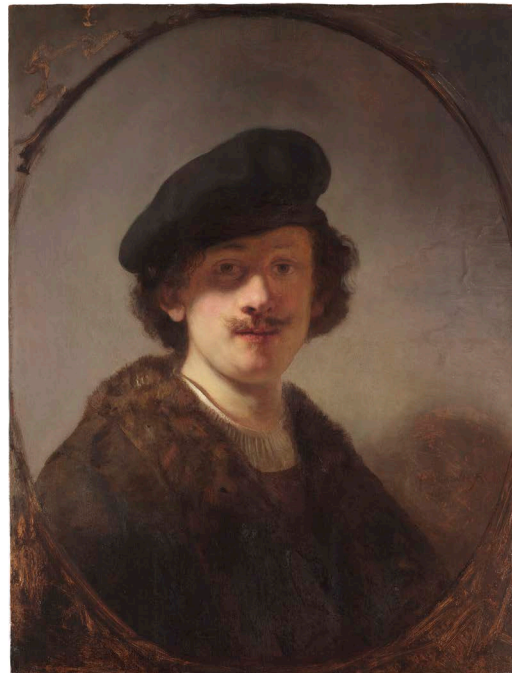


حان دورك الآن!  
ظلل بعض أجزاء وجه  
الشخصية مستخدماً  
مصدر الضوء الذي  
يوجد بجانبها.

نصيحة: عندما تُعرض  
اللوحة للضوء، يصبح الجزء  
القريب من النور أكثر إشراقاً  
من الجزء الأبعد، وبهذا يبدو  
الوجه ثلاثي الأبعاد.



رَحِبْ بالفنان رامبرانت فان راين، أحد أشهر  
الرسامين في العصر الذهبي الهولندي.



رامبرانت فان راين (1606-1669)  
صورة شخصية ذاتية بعينين مظللتين  
1634  
ألوان زيتية على خشب  
نيويورك، مجموعة لايدن

المحت ضمن لوحات  
المعرض عن أشياء  
ثلاثية الأبعاد.

مرحباً! أدعى رامبرانت  
فان راين. بدأت  
مسيرتي برسم  
صورى الشخصية فى  
سن مبكرة، عندما  
كنت فى لايدن، أواخر  
عشرينات القرن  
السابع عشر.

أهبيت اكتشاف  
أساليب رسم جديدة،  
فتلعبت بالضوء  
والظل، لذلك  
كانت لوحاتى تبدو  
وكأنها صور ثلاثية  
الأبعاد أو ما يعرف  
بالكياروسكورو  
(الضوء والظل).

كلمة ذكية!

كياروسكورو: مصطلح يُعبّر عن توزيع الضوء والظل فى الأعمال الفنية من أجل إضافة نوع من الخداع البصرى الذى يجعل الشخصية تأخذ شكلاً ثلاثي الأبعاد.

## خمن الحيوان!

ظهرت أيضاً في هولندا خلال القرنين السابع عشر والثامن عشر حيوانات غريبة أخرى لأول مرة.

اتبع الإشارة واعثر على الحيوان الذي جُلب إلى هولندا.

## إشارة

حيوان مشرق اللون جلب من أمريكا الجنوبية إلى هولندا. يعرف بأنه الأكثر ذكاء في فصيلته، لقدرة على تقليد كلام الإنسان. **ارسم الحيوان على الغصن!**



هل تريد أن ترى أعمالاً  
فنية تصور حيوانات أخرى؟  
قم بزيارة متحف الأطفال.



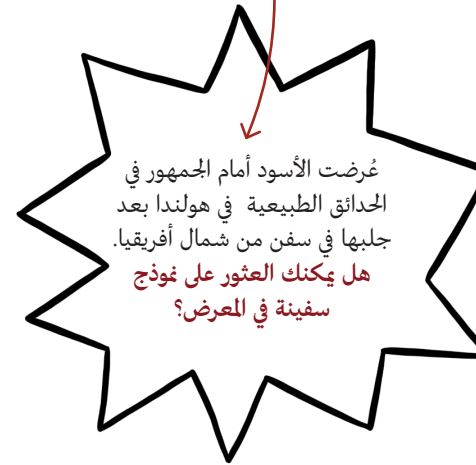
رامبرانت فان راين (1606-1669)

شبل يأخذ قسطاً من الراحة

نحو 1638-1642

طبشور أسود، طبشور أبيض معمم ، وطلاء رمادي رقيق ، على ورق بني منبسط  
نيويورك، مجموعة لايدن

## حقيقة طريفة!



لطالما رسمت  
حيوانات عديدة،  
غير أن الأسد هو  
المفضل عندي.



تَعَرَّف إلى مينيرفا، إلهة الحرب والسلام والحكمة  
والفنون عند الرومان.

اعثر على الأشياء

تبين الخوذة الذهبية في هذه اللوحة أن مينيرفا هي إلهة  
الحرب والسلام.

### إشارة 1

إنه طويل، يصنع عادة من الخشب و / أو الفولاذ.  
انتبه فقد يكون ثقيلًا جدًا.

إنه



### إشارة 2

شيء يجبرنا أن مينيرفا كانت إلهة للحكمة أيضاً.  
في رأيك، ما هو الشيء الموجود في هذه اللوحة والذي  
يدل على حكمة هذه الإلهة؟

إنه

### إشارة 3

أوراق! ترمز أوراق النبات إلى السلام!  
يا ترى، ماذا تلبس مينيرفا على رأسها لتدلنا على  
أنها إلهة؟

إنه



مجموعة اللوحات، نيويورك

رامبرانت فان راين (1606-1669)

مينيرفا في مكتبها

1635

ألوان زيتية على قماش

نيويورك، مجموعة لايدن



لطالما أحببت  
رسم الشخصيات  
الأسطورية  
في لوحاتي.

تعرّف إلى الفنان جيرار داو.

اكتشف الفوارق!

تأمل الصورتين أدناه جيداً، وحاول أن تكتشف الفوارق الموجودة بينهما.

نصيحة: لا تنس المساحة المحيطة بالفنان، وكذلك التفاصيل الصغيرة الموجودة في العمل الفني.



أقدّم في هذه اللوحة ما يسمى **بالكوة**.

تأمل كيف أضع يدي اليمنى على حافة الكوة. ماذا تلاحظ؟

تبدو يدي وكأنها تهد خارج اللوحة، أليس كذلك؟

© تاد الحاج الوطنية - الصور الكبير (متحف اللوفر)، نيو كوراك

جيرار داو (1613-1675)

صورة شخصية ذاتية مع لوح ألوان داخل كوة

حو 1660-1665

ألوان زيتية على خشب مقوّس  
باريس، متحف اللوفر

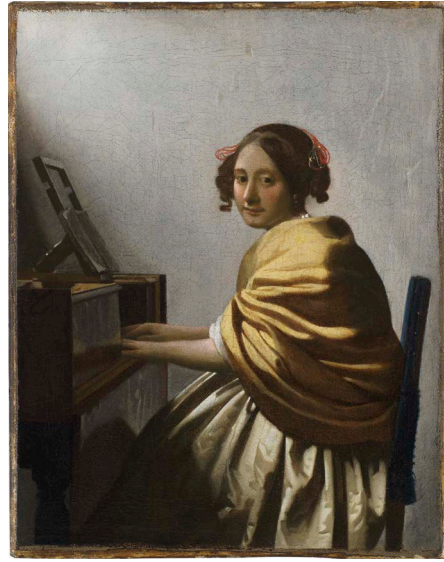


أصبح جيرار داو  
أول تلامذتي  
عام 1628 عندما  
كان في سن  
الرابعة عشر.

**كلمة ذكية!**

الكوة: شرفة صغيرة تخلق عمقاً داخل الجدار كما تُستخدم لعرض الأشياء.

تعرّف إلى يوهانس فيرمير، أحد أبرز الرسّامين الهولنديين خلال القرن السابع عشر، والذي اشتهر باستعمال الألوان الزاهية في تصوير مشاهد الحياة اليومية.



مجموعة لايدن نيويورك

كان فيرمير بارعا في استعمال الألوان. لاحظ كيف وظف اللون الأزرق اللازوردي في إحدى لوحاته.

يوهانس فيرمير (1632-1675)  
امرأة شابة جالسة إلى آلة البيانو  
حو 1670-1672  
ألوان زيتية على قماش  
نيويورك، مجموعة لايدن



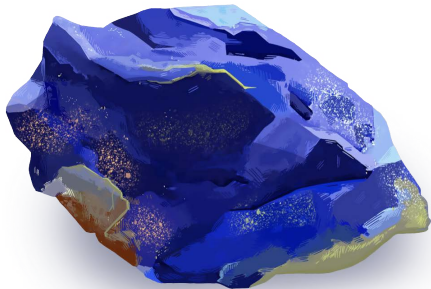
مجموعة لايدن نيويورك

يوهانس فيرمير (1632-1675)  
صانعة الدنتيل  
حو 1669-1670  
ألوان زيتية على قماش ملصق على خشب  
باريس، متحف اللوفر

استعمل فيرمير أيضاً ألواناً أخرى مثل الأصباغ الحمراء والصفراء. هل يمكنك العثور على مكان هذين اللونين في كلتا اللوحتين؟

حقيقة طريفة!

يعدّ اللازوردي صبغاً أزرقاً غامقاً باهض الثمن، إذ كان يستخرج من حجر اللازورد الثمين





## املاً الفقاعات

تأمل الصورة الموجودة أدناه بعناية.  
ماذا يحدث يا ترى؟

تخيل ما يجول في خاطر الشخصية  
أو ما يمكن أن تقول. املاً الفقاعة  
الموجودة في الصورة بأفكارها  
أو أقوالها.

بعد ذلك، أضف  
ألواناً زاهية  
إلى الصورة.



## معلومات عامة

يتم تقديم الأنشطة التعليمية بالعربية والفرنسية والإنجليزية  
الأحد والثلاثاء والأربعاء والخميس ابتداءً من الساعة 9.30 صباحاً.

يغلق المتحف يوم الإثنين.

## اتصلوا بنا!

مركز الاتصال: +971 600 56 55 66

قسم التعليم في متحف اللوفر أبوظبي:

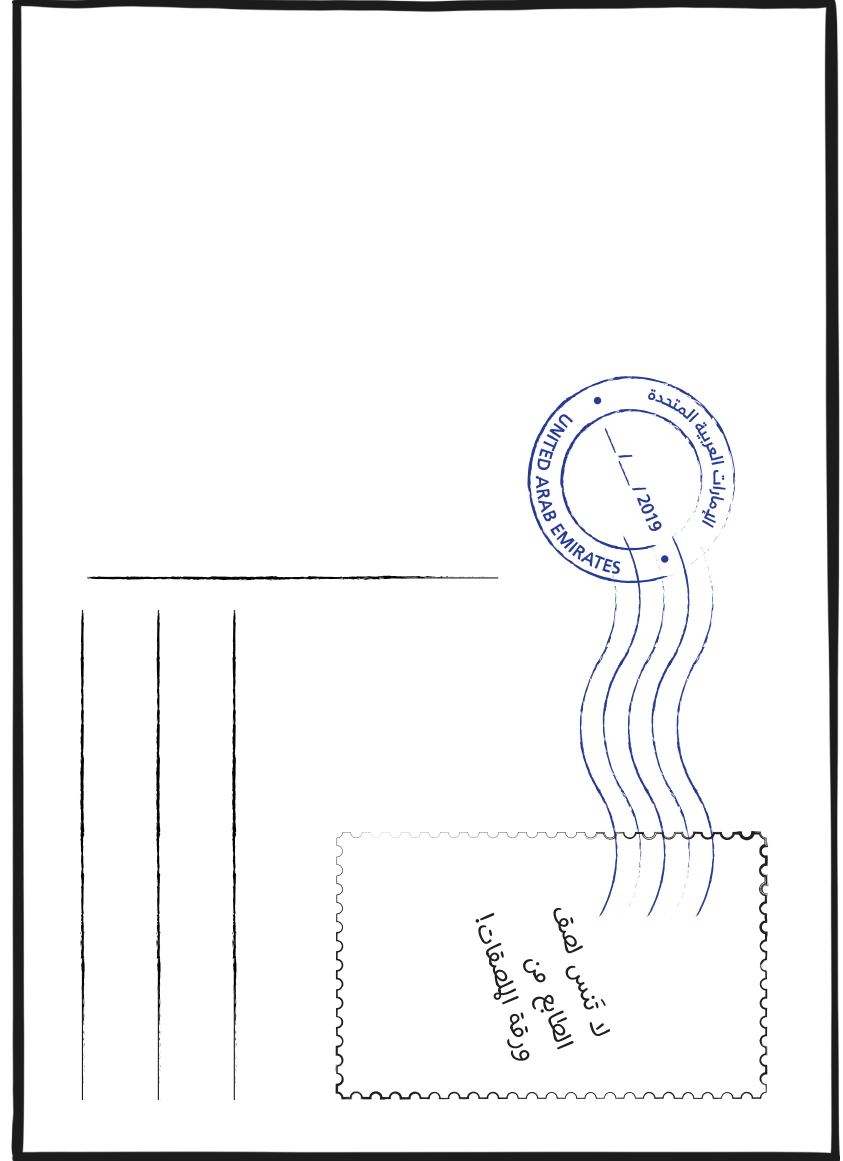
education@louvreabudhabi.ae

تابعونا عبر مواقع التواصل الاجتماعي: @louvreabudhabi

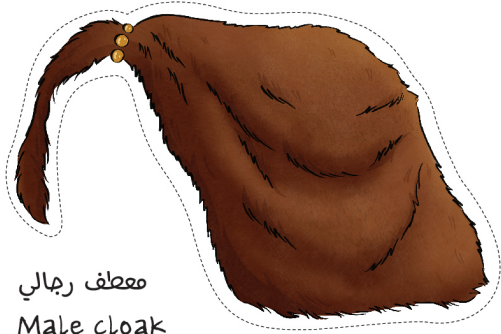


أو زوروا موقعنا على الانترنت:

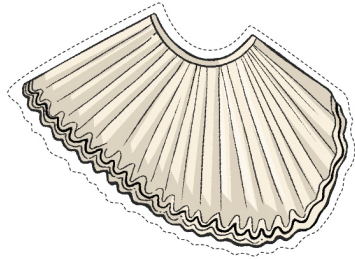
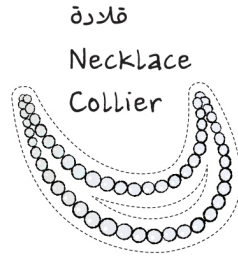
[www.louvreabudhabi.ae](http://www.louvreabudhabi.ae)



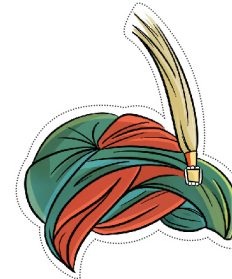
من هو فنائك المفضل في هذا المعرض؟  
ضمم بطاقتك الخاصة كي ترسلها إل فنائك المفضل في هذا المعرض. سنرغب حتماً في معرفة ما أعجبك من أعماله ولماذا.



معطف رجالي  
Male cloak  
Cape masculine



طابع بريدية  
Postage stamps  
Timbres poste



رأسرگت فان زان (1606 - 1669) صوره شخصيه دائيه بعينين مظلالتين، 1634. اوان زنيه على عشب نيهورك، مجموعه لايدن، طريق الصوره، مجموعه لايدن، نيهورك



THE LEIDEN  
COLLECTION

