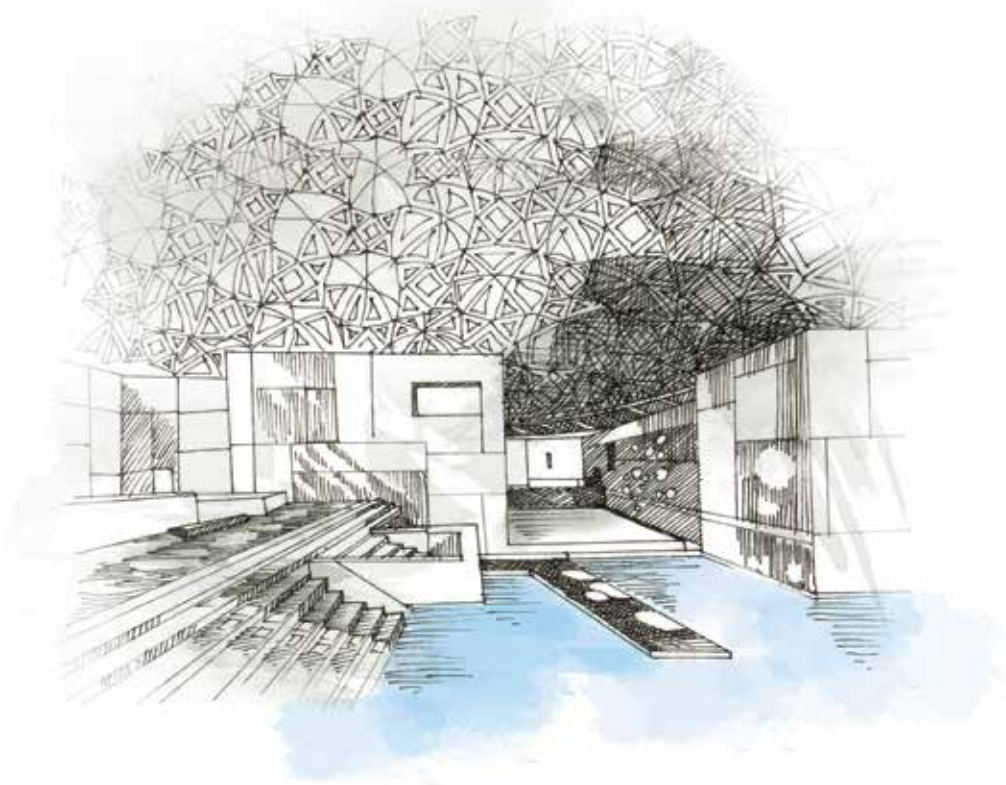
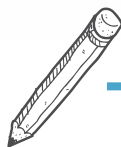




اللوفا ر أبو ظبي
LOUVRE ABU DHABI

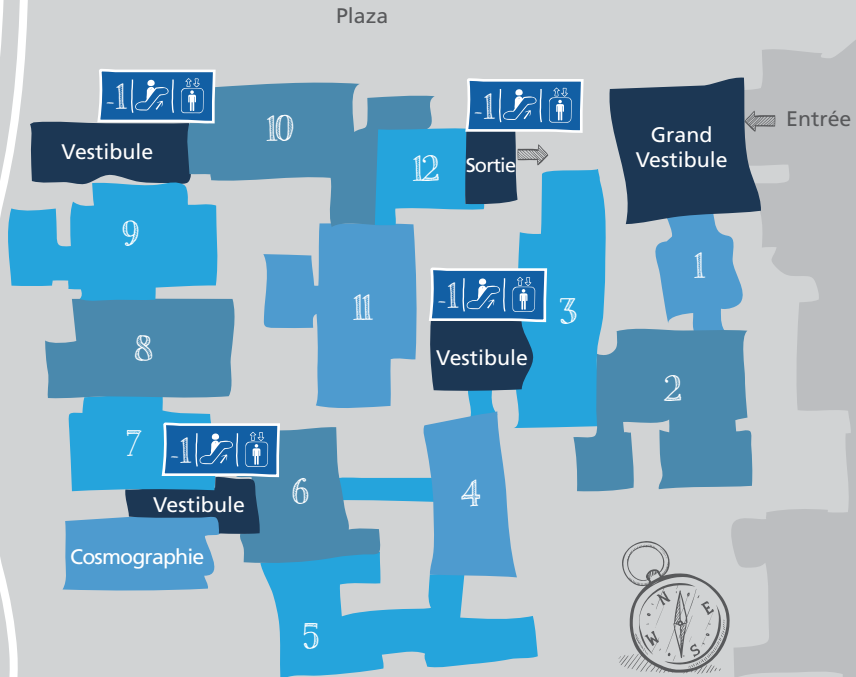


Explore
et
Découvre



Livret
d'Activités

Galleries Permanentes du Louvre Abu Dhabi



GALERIE

- | | |
|--------------------------------------|-----------------------------|
| 1 Premiers Villages | 7 Le Monde en Perspective |
| 2 Premiers Grands Pouvoirs | 8 À la Cour des Princes |
| 3 Civilisations et Empires | 9 Un Nouvel Art de Vivre |
| 4 Religions Universelles | 10 Un Monde Moderne ? |
| 5 Les Routes Asiatiques des Échanges | 11 La Modernité en Question |
| 6 De la Méditerranée à l'Atlantique | 12 Une Scène Globale |

QUI ES-TU ?

Je m'appelle.....

J'ai ans

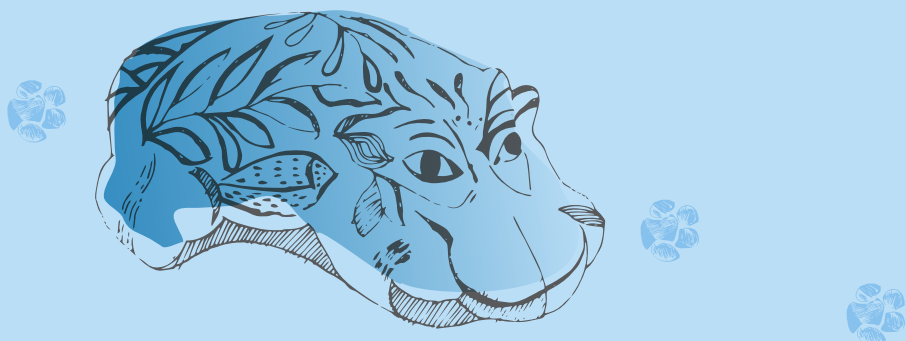
Je suis en.....

Je vais à l'école



Note: Ce livret d'activités est destiné à nos jeunes visiteurs et leurs accompagnants adultes à usage commun durant leur exploration des galeries du musée.

Pour plus d'informations, contactez education@louvreabudhabi.ae



Hippopotame, figurine funéraire
Civilisation égyptienne
Egypte
Vers 1850 BCE
Faïence, décor peint
Louvre Abu Dhabi

Bienvenue au Louvre Abu Dhabi!

Je suis un petit hippopotame bleu d'Égypte. J'ai presque 4000 ans! Suis mes empreintes pour te lancer dans cette aventure passionnante à l'intérieur du musée.

Pendant cette visite, tu découvriras beaucoup d'œuvres fascinantes et d'objets précieux du monde entier.

Amuse-toi! Observe bien, discute, et explore les œuvres grâce à ce livret d'activités.



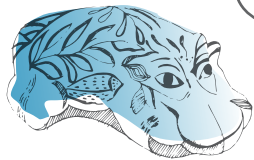
Souviens-toi, en regardant attentivement, tu découvriras plus de choses!



Pendant la visite, souviens-toi:

1. Admire les œuvres avec les yeux, sans les toucher.
2. Utilise seulement un crayon pour écrire et dessiner – pas de feutres ni de marqueurs s'il te plait.



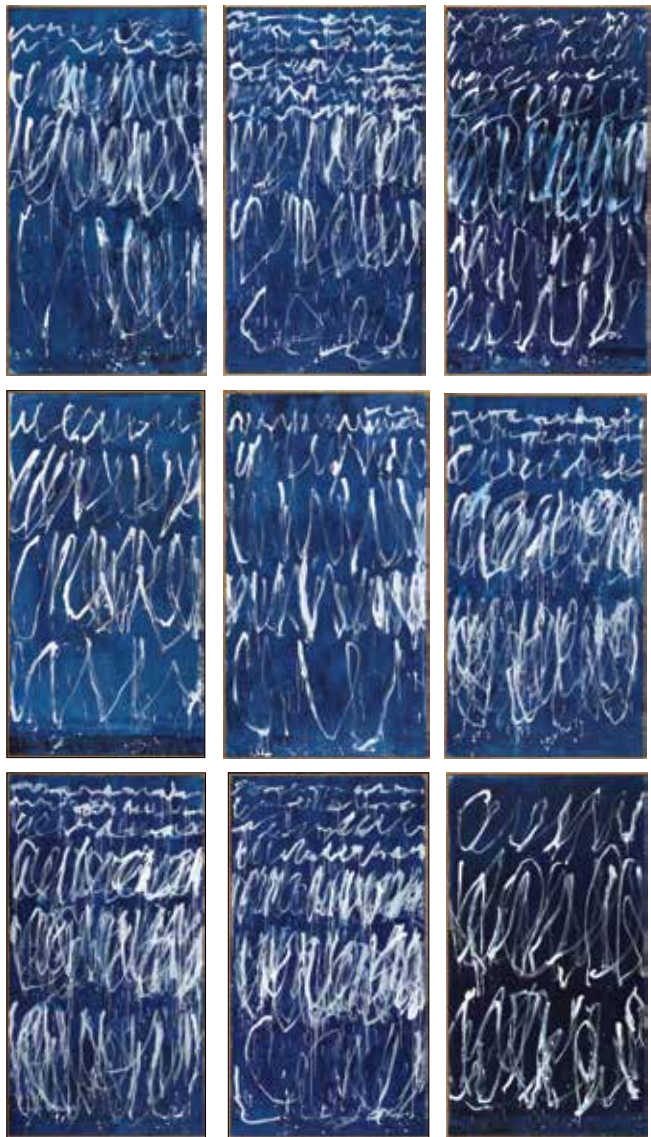


Dirige-toi vers l'entrée
des galeries permanentes
Trouve la série de toiles
**Untitled I-IX de
Cy Twombly**



Le
savais-tu?


Untitled I-IX est une série de neuf toiles créées par l'artiste Américain Cy Twombly. Sur ces toiles, Cy Twombly a dessiné des lignes blanches sur un fond bleu qui expriment ses émotions. Regarde de plus près les lignes blanches retrouvées sur chaque peinture. D'après toi, que pourraient représenter ces lignes blanches? Sont-elles différentes sur chaque toile? En quoi sont-elles différentes les unes des autres?



Sans titre I-IX
série de 9 panneaux
Cy Twombly
Italy
2008
Peinture acrylique sur toile
Louvre Abu Dhabi
© Cy Twombly Foundation

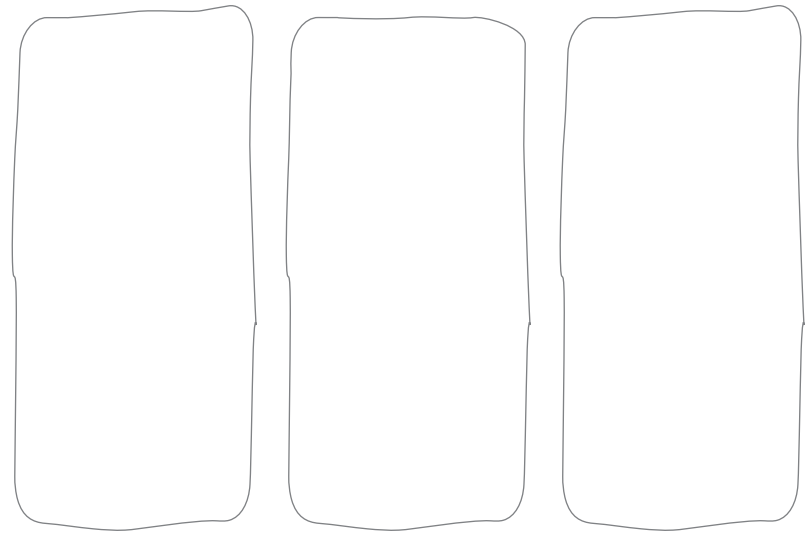
CREE TA PROPRE SERIE

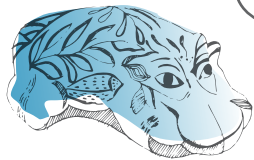
Dans cette série, Cy Twombly commence par des marques droites et angulaires avant de tracer de grandes boucles en bas des peintures.

Utilise ton crayon  pour dessiner une ligne de boucles en haut du premier cadre. Refais l'exercice juste en dessous. Essaies de laisser aller le crayon pour faire des boucles larges.

Joue avec les lignes en les rendant plus épaisses, plus fines, plus légères etc. Tu peux même faire des marques similaires les unes par-dessus les autres!

Amuse-toi en faisant plus de marques dans les deuxièmes et troisièmes espaces prévus.





Dirige-toi vers la Galerie I:
Premiers Villages
Trouve la sculpture
Idole plaque à deux têtes



Le savais-tu?

Cette petite statue est un grand mystère. Nous ne savons pas à quoi elle sert ni ce qu'elle représente vraiment, mais en la regardant attentivement, nous pouvons distinguer deux formes humaines! Il pourrait s'agir de membres d'une famille, d'un couple d'ancêtres ou peut-être même de frères et sœurs. Fais le tour de la statue et tu verras que les différentes parties du corps sont représentées en utilisant seulement des formes géométriques et des lignes. Peux-tu trouver les yeux, le nez et les cheveux de chaque personnage? Essaie maintenant de trouver des vêtements et des bijoux. Il y a une ceinture et un collier!




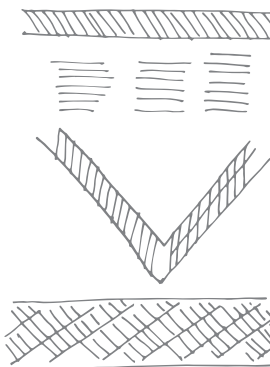
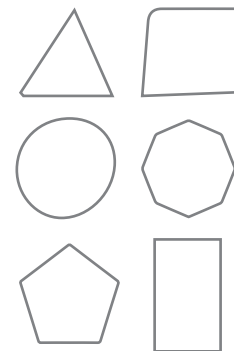
© Department of Culture and Tourism - Abu Dhabi / Thierry Ollivier

Idole plaque à deux têtes

Chypre
Vers 2300-1900 BCE
Terre cuite polie et incisée
Louvre Abu Dhabi

GEOMETRIE

Sers-toi de ton crayon  pour dessiner un personnage humain en utilisant seulement des formes géométriques et des lignes inspirées de l'œuvre. Tu peux te dessiner ou bien dessiner un ami ou un membre de ta famille. Amuse-toi en dessinant des motifs géométriques comme des cercles, des carrés, des triangles, des rectangles pour représenter différentes parties du corps et les vêtements ou les bijoux portés par le personnage.





Dirige-toi vers la Galerie 3:
Civilisations et Empires
Trouve la statue
**Sphinge, créature
mythologique**



Le
savais-tu?

La sphinge est une créature fantastique avec un corps de lion, des ailes d'oiseau et une figure humaine représentée dans un grand nombre de cultures de Méditerranée orientale. Les Grecs la représentaient généralement comme une femelle ailée et la plaçaient souvent sur les pierres tombales pour protéger les morts.

Regarde le visage de la sphinge. Semble-t-elle heureuse, triste ou effrayante? Regarde attentivement ses lèvres, tu remarqueras peut-être un sourire.



© Department of Culture and Tourism – Abu Dhabi / Thierry Ollivier

Sphinge, créature mythologique

Civilisation grecque
Grèce ou Italy
Vers 600-500 BCE
Calcaire
Louvre Abu Dhabi

L'ENIGME DE LA SPHINGE

Dans les légendes grecques, il existait un mythe sur une sphinge qui dévorait les passants qui ne pouvaient pas trouver la réponse à son énigme. Œdipe, un roi grec mythique, fut le seul à avoir pu y répondre. Peux-tu résoudre l'énigme de la sphinge: qui marche à quatre pattes le matin, sur deux jambes le midi, et sur trois jambes le soir?

- L'ours
- L'homme
- Le lion
- L'oiseau

IMAGINE TA PROPRE CREATURE MYTHIQUE

Chez toi, trouve des magazines ou des journaux avec des images d'animaux dignes d'intérêt. Coupe différentes parties du corps des animaux et colle-les sur la tête humaine en dessinant sur cette page pour imaginer la créature fantastique qui pourrait te protéger.



Réponse: L'homme car il marche à quatre pattes au matin de sa vie, sur deux jambes à l'âge adulte, au milieu de sa vie et la nuit, plus tard dans sa vie, il est vieux et utilise une canne (3 jambes).



Reste dans la Galerie 3:
Civilisations et Empires
Trouve la statue de
l'Orateur et Bodhisattva



Le
savais-tu ?

Placées l'une à côté de l'autre, ces deux statues semblent porter le même style de vêtements constitué de couches de tissu plissé. Pourtant, les deux statues ont été sculptées dans des régions très éloignées l'une de l'autre ! La statue de gauche vient de Rome en Italie, et représente probablement un politicien, dit "l'Orateur". Celle de droite vient d'une région appelée Gandhara, située dans l'actuel Pakistan. Cette statue représente Bodhisattva, un guide spirituel dans la religion bouddhiste.



© Department of Culture and Tourism – Abu Dhabi / Thierry Olivier



© Department of Culture and Tourism – Abu Dhabi / Thierry Olivier

Homme vêtu d'une toge romaine dit "l'Orateur"

Empire romain
Italie
100-150 CE
Marbre
Louvre Abu Dhabi

Bodhisattva, intercesseur entre le Bouddha et ses fidèles

Empire Kouchan
Pakistan, Gandhara, Takht-i-Bahi ou Sahri-Bahlol
Vers 100-300 CE
Schiste
Louvre Abu Dhabi

TROUVE LES DIFFERENCES !

Regarde les images de l'Orateur et de Bodhisattva.

Compare-les avec les statues réelles dans la galerie. Certains éléments ont changé! Peux-tu trouver les 4 différences ?





Dirige-toi vers la Galerie 4:
Religions Universelles
Trouve la statue de
Shiva dansant, divinité hindoue



Le
savais-tu?

Dans la mythologie hindoue, Shiva a de nombreux rôles, dont celui de seigneur de la danse comme il est représenté ici. Sur cette statue, il a quatre bras. Chaque objet qu'il tient et chaque geste qu'il fait reflète ce qu'il est destiné à symboliser. Par exemple, la main droite supérieure tient un petit tambour qui fait référence à la création, alors que sa main gauche supérieure tient une flamme qui symbolise la destruction. As-tu remarqué le troisième œil sur le front de Shiva? Il représente sa sagesse et sa perspicacité. Peux-tu trouver tous ces détails sur la statue de Shiva ?



© Department of Culture and Tourism – Abu Dhabi / Thierry Ollivier

Shiva dansant, divinité hindoue
Royaume Chola
Inde, Tamil Nadu
Vers 950-1000 CE
Bronze
Louvre Abu Dhabi

IMITE LES GESTES DE LA STATUE

Regarde la pose de la sculpture. Choisis maintenant un partenaire (ou regarde toi dans un miroir) et positionne ton corps de manière à recréer la pose de cette sculpture.

Aidez-vous pour obtenir la bonne pose! Peux-tu imiter la posture de Shiva? Combien de temps peux-tu tenir debout sur un pied comme Shiva?





Dirige-toi vers la Galerie 5:
Les Routes Asiatiques des
Échanges Trouve la
**Boîte à miroir (?) de
provenance impériale**



Le
savais-tu?

Cette boîte octogonale fut fabriquée en Chine à partir de matériaux très précieux. Sa structure en bois est couverte d'écailles de tortues, de nacre et de perles ambrées. Il y avait auparavant un grand miroir dans la boîte. De tels miroirs étaient rares et prestigieux à l'époque. Des objets précieux comme cette boîte contenaient les cadeaux diplomatiques de la cour de l'empereur chinois.



© Department of Culture and Tourism – Abu Dhabi /Thierry Ollivier


Boîte à miroir (?) de provenance impériale
Chine, ancienne collection du Shoso-in, Japon (?)
Vers 700-800
Dynastie des Tang, bois, écailles de tortue, nacre, ambre
Louvre Abu Dhabi

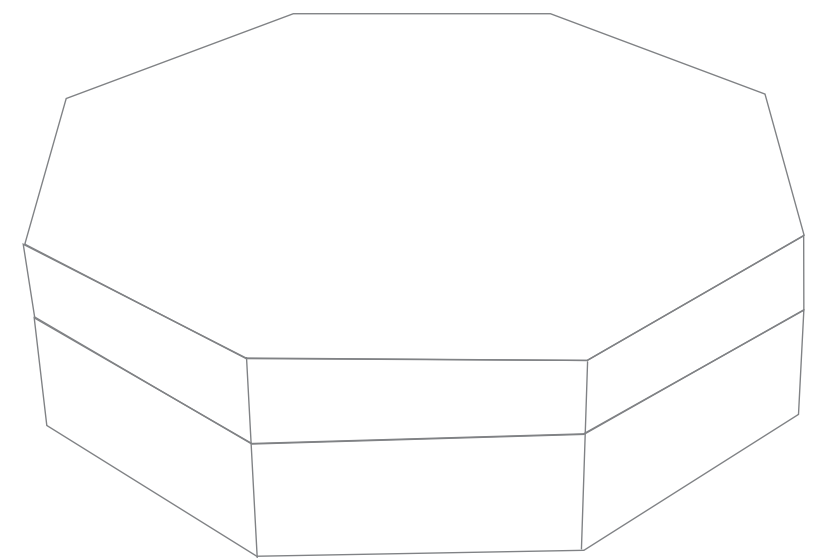
OBSERVE

Regarde de plus près cette boîte octogonale. Quel élément ne fait pas partie des motifs qui décorent la boîte?

- feuilles
- fleurs
- oiseaux
- épées
- soleil
- fruits

DÉCORE LA BOÎTE

Utilise ton crayon  pour décorer cette boîte octogonale en dessinant des motifs de plantes et d'animaux répandus dans ta culture.



Chez toi, ajoute des couleurs vives à tes décorations.



Dirige-toi vers la Galerie 6:
De la Méditerranée à
l'Atlantique
Trouve le **Lion monumental:**
Automate acoustique (?)



Le
savais-tu?

Ce lion monumental est une sculpture unique en bronze. Regarde la bouche de plus près: tu remarqueras un tube qui a sans doute servi à produire le son du rugissement d'un lion grâce à un mécanisme dans le ventre de l'animal. Cette sculpture était très probablement un bien précieux dans la cour d'un dirigeant.



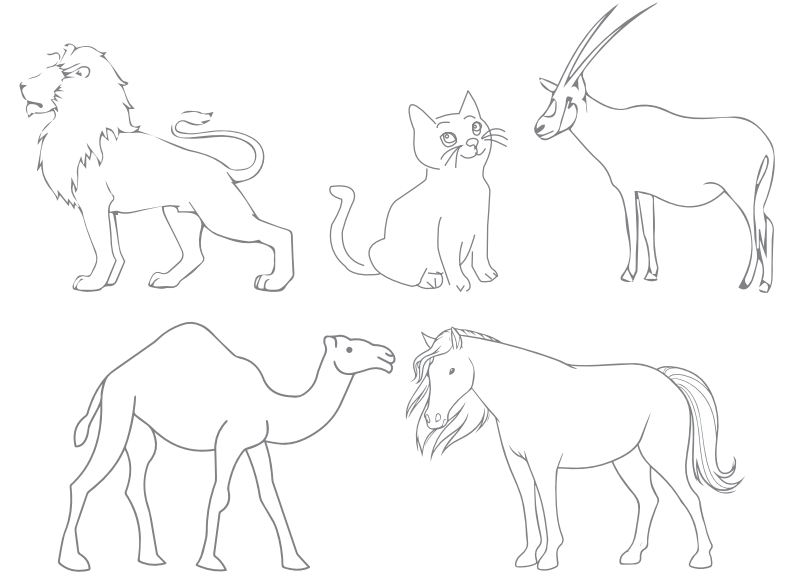
© Department of Culture and Tourism - Abu Dhabi / Hervé Lewandowski

Lion monumental : Automate acoustique (?)

Espagne du Sud ou Italy du Sud
Vers 1000-1200
Bronze
Louvre Abu Dhabi

ANIMAUX MECANIQUES

Le lion est un des symboles les plus universels de la force, du courage et du pouvoir. Si tu devais créer ton propre animal mécanique qui produirait des sons, quel animal choisirais-tu ? Qu'est-ce que cet animal représente pour toi ? Où le placerais-tu ? Écris tes idées ci-dessous.





Dirige-toi vers la Galerie 7:
Le Monde en Perspective
Trouve le **Plat aux quatre fleurs**



Le savais-tu?

Ce type de plat doit son nom à la ville d'Iznik en Turquie où il a été fabriqué. Il est décoré d'un motif représentant la nature et des fleurs. Les couleurs sont aussi assez uniques.

Les Ottomans étaient fascinés par les nuances de bleu et de blanc utilisées sur les porcelaines chinoises, ils ont donc commencé à les utiliser sur leurs céramiques. Au fil du temps, ils ont ajouté plus de couleurs à leurs palettes comme le rouge et le vert que tu vois sur ce plat.



© Department of Culture and Tourism – Abu Dhabi / APF

Plat aux quatre fleurs

Empire ottoman
Turquie, Iznik
Vers 1575
Céramique à décor peint sous glaçure
Louvre Abu Dhabi

OBSERVE

Associe les images de fleurs sur la droite avec les dessins stylisés qui se trouvent sur ce plat. Essaie de trouver ces quatre fleurs sur le plat.



Tulipe



Rose




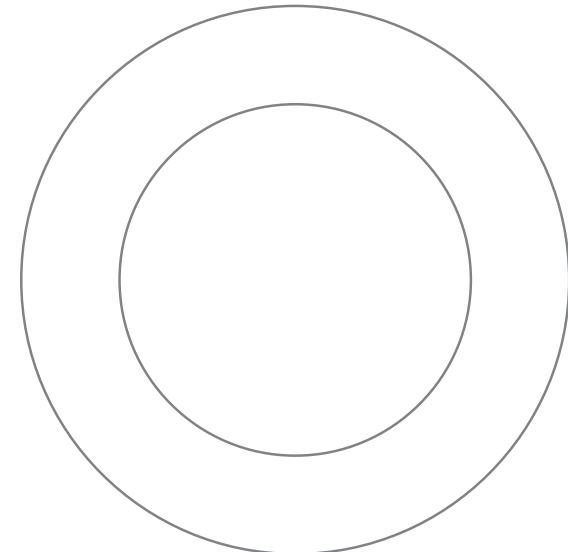
Oeillet



Jacinthe

CREE TON PLAT

Utilise ton crayon  pour créer ton propre plat avec des motifs uniques. Ils peuvent être floraux, géométriques, figuratifs, etc.



Chez toi, ajoute des couleurs vives à tes motifs.



Dirige-toi vers la
Galerie 8: A la Cour
des Princes
Trouve les **Chevaux
du Soleil**



Le
savais-tu?

Observe cette magnifique sculpture. On peut y voir des chevaux épuisés et assoiffés qui, selon la mythologie classique, furent détachés du chariot d'Apollon (Dieu grec du soleil et de la musique) – qui parcourt les cieux du matin au soir. Regarde autour de la sculpture, où peux-tu trouver l'image du soleil?

Tu remarqueras que les chevaux sont aidés par des tritons. Ce sont des créatures mythiques mi-homme, mi-poisson !

Cette sculpture fut créée pour le roi Louis XIV pour qu'elle soit placée au château de Versailles. En exposant cette sculpture dans son château, le jeune Louis voulait qu'on l'associe à Apollon.



© Château de Versailles, C. Fouin

Chevaux du Soleil

Gilles Guérin
France
1668-1675
Marbre
Musée national des châteaux de Versailles et de Trianon

IMAGINE

Regarde attentivement la sculpture.
Où mettrais-tu cette si magnifique sculpture?



Essaie d'imaginer l'endroit que tu choisiras
pour exposer les Chevaux du Soleil et associer la
sculpture à l'endroit de ton choix.



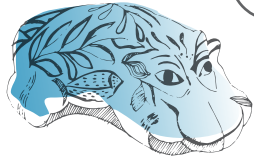
Château de Versailles, Paris



Yas Waterworld, Abu Dhabi



Louvre Abu Dhabi



Dirige-toi vers la Galerie 9:
Un Nouvel Art de Vivre
Trouve la tapisserie
**Embarquement de
l'Empereur de Chine**



Le
savais-tu?

Une tapisserie est un tissu épais composé de scènes ou de motifs riches et colorés, généralement accrochés aux murs pour les décorer. Cette tapisserie de France montre un empereur Chinois assis sur un bateau orné de dragons et de couronnes devant le regard d'une impératrice. Une tapisserie comme celle-ci raconte une histoire. Peux-tu

imaginer la conversation qui a lieu? Selon toi, qu'est-ce que l'empereur dit? Qui pourraient être les autres personnes sur la tapisserie?



© Department of Culture and Tourism - Abu Dhabi / Thierry Ollivier

L'embarquement de l'Empereur de Chine
Philippe Béhagle
France, Manufacture royale de Beauvais
Vers 1700
Tapisserie de laine et de soie
Louvre Abu Dhabi

REPERE LES DETAILS

Regarde cette tapisserie de plus près. Quels éléments peux-tu trouver?



Empereur



Voilier



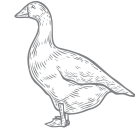
Tortue



Ombrelle



Cloche



Oie



Rose



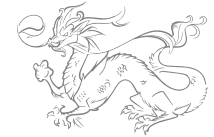
Coquillages



Epée de l'empereur



Pagode (Tour)



Dragon



Drapeau



Dirige-toi vers la Galerie 10:
Un Monde Moderne ?
Trouve la peinture **Les
Enfants luttant** de Paul
Gauguin



Les Enfants luttant
Paul Gauguin
France, Pont-Aven
1888
Huile sur toile
Louvre Abu Dhabi

© Department of Culture and Tourism – Abu Dhabi / APF



Paul Gauguin est un artiste français né à Paris qui adorait voyager et était fasciné par les autres cultures, notamment le Japon. Il était inspiré par les thèmes de la vie quotidienne et les couleurs vives que l'on trouve souvent dans les estampes japonaises.

Regarde cette peinture de plus près. Selon toi, que font les garçons? Ils s'enlacent? dansent? se bagarrent? D'après toi, que fait l'autre garçon dans le coin supérieur droit?

ENTOURE LES COULEURS

Dans plusieurs de ses œuvres, Paul Gauguin a simplifié les paysages en utilisant des bandes de couleurs contrastées. Regarde plus attentivement *Les Enfants luttant*. Quelles sont les couleurs qui dominent dans cette peinture? Entoure les couleurs:



DISCUTE

Beaucoup d'artistes ont été inspirés par la visite de nouveaux endroits attrayants. Paul Gauguin a quitté la ville pour vivre dans un environnement plus simple et rural breton, en France, où il a peint cette toile. Où rêves-tu de voyager? Discutes-en avec tes amis. Utilise ton crayon pour dessiner cet endroit.



Chez toi, ajoute des couleurs vives à ton croquis.



Dirige-toi vers la Galerie II:
La modernité en question
Trouve le collage **Portrait
de Femme** de Pablo
Picasso



Le
savais-tu?

Picasso n'a pas utilisé que de la peinture dans ses œuvres. Il attachait souvent des morceaux de journaux, des notes de musique et même du papier peint à ses peintures – une technique connue sous le nom de "collage". Cette œuvre de Picasso est constituée de morceaux de papier superposés, de gouache blanche et d'encre noire.



Portrait de femme
Pablo Picasso
France
1928
Papier peint, gouache et encre de
Chine sur carton
Louvre Abu Dhabi
© Succession Picasso 2018

TROUVE LA BONNE OMBRE

Voici trois ombres de la femme sur l'œuvre de Picasso. Trouve celle qui correspond à l'originale.



A

B

C



Dirige-toi vers la Galerie 12:
Une Scène Globale
Trouve l'installation
artistique **Nourriture pour
l'esprit - Al Muallaqat**
de Maha Malluh



Le
savais-tu?

Dans beaucoup de ses œuvres, Maha Malluh recycle et réutilise les objets autour d'elle. Les objets qu'elle choisit racontent souvent des histoires sur les personnes qui les ont utilisées dans le passé. Les casseroles exposées dans cette galerie étaient utilisées pour préparer des plats spéciaux en Arabie Saoudite. Quand des personnes cuisinent et mangent ensemble, elles partagent beaucoup d'histoires et d'anecdotes passionnantes. Les casseroles utilisées dans cette œuvre commémorent et célèbrent l'histoire et les traditions arabes.



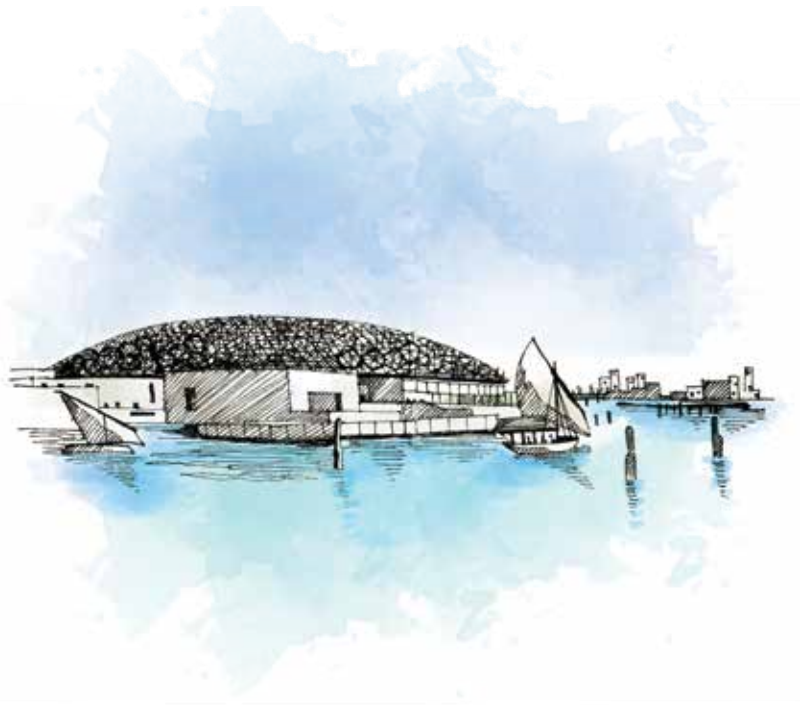
© Courtesy of the artist

Nourriture pour l'esprit - Al Muallaqat
Maha Malluh
Arabie Saoudite, Riyadh
2013
Onze marmites brûlées
Louvre Abu Dhabi
© Maha Malluh 2013

HISTOIRES DES OBJETS

Maintenant, à ton tour! Utilise cet espace pour raconter une histoire sur un repas mémorable que tu as partagé avec des gens incroyables, de la famille ou des amis.

Raconte ton expérience, tes souvenirs, les odeurs et les couleurs, et surtout ce que tu as ressenti.



Bien joué !

