



اللوفا أبو ظبي
LOUVRE ABU DHABI



Cartes de découverte pour les jeunes visiteurs

**Animaux, entre réel et
imaginaire!**

Musée des enfants



Introduction

Bienvenue dans l'exposition «ANIMAUX, ENTRE RÉEL ET IMAGINAIRE !»

L'exposition explore la manière dont la proximité entre l'Homme et l'animal, qui se partagent la terre depuis toujours, est une source d'inspiration inépuisable pour les artistes.

Les animaux ont été représentés à toutes les époques, depuis que les humains ont commencé à dessiner sur les murs des grottes. Tout au long de l'Histoire et dans le monde entier, les artistes ont utilisé une grande variété de matériaux et de techniques pour représenter des animaux tantôt réels, tantôt imaginaires.

L'exposition présente les œuvres de la collection du Louvre Abu Dhabi et d'autres œuvres empruntées à différents musées.

Lors de ta visite, examine les caractéristiques de chaque animal et la raison pour laquelle il est représenté dans les œuvres d'art.

N'hésite pas à utiliser les Cartes de découverte avec ta famille, tes amis ou dans le cadre d'une visite scolaire, dans le musée et après ta visite.

Bonne visite, et souviens-toi :

- Sois attentif en marchant pour ne pas tomber
- Les boissons et la nourriture sont interdites dans les galeries. Tu as faim ou soif ? Merci d'attendre la fin de la visite et tu pourras manger au Café du musée.
- Utilise tes crayons pour écrire ou dessiner sur les Cartes de découverte.

Amuse-toi bien !



Le gémellion décoré d'un blason

Le **gémellion** vient du mot latin *gemellus*, qui signifie jumeau. Il s'agit d'une paire de bassins utilisée pour se laver les mains.

Regarde attentivement le centre du gémellion ; il est décoré avec un lion rouge sur un bouclier blanc.

Le lion sur ce gémellion apparaît de profil, debout sur ses pattes arrière. **Qu'en penses-tu ? A-t-il l'air réel ? Imaginaire ? Peut-être effrayant ? Selon toi, quelles qualités représente-t-il ?**

Le motif du lion rouge est ce que l'on appelle **des armes**, c'est-à-dire l'emblème d'une famille puissante ! **A ton avis, pourquoi ont-ils choisi un lion ?**



*Gémellion armorié
France, Limoges, 13e siècle
Cuivre émaillé et doré
Louvre Abu Dhabi*

Le savais-tu ?

Un **bouclier** était porté par les chevaliers au Moyen Âge pour les protéger lors des batailles ou des tournois.

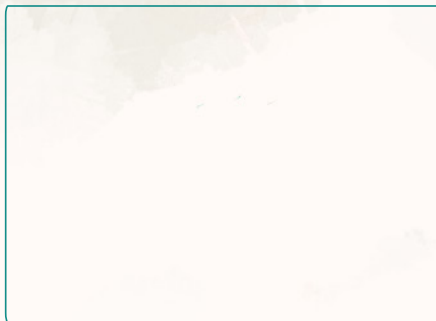
Le bouclier figurait **les armes de la famille**, c'est-à-dire son emblème, pour permettre reconnaître ses chevaliers dans les batailles.

Ce bouclier décoré aux armes de la famille est ce que l'on appelle un **blason**. Les blasons ont été utilisés sur tous types d'objets, comme ce gémellion.

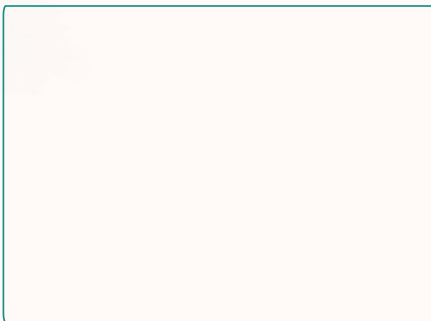


Décore un gémellion avec ton propre blason !

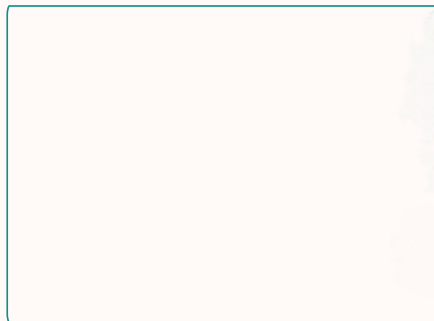
Choisis tes couleurs



Choisis l'emblème de ta famille



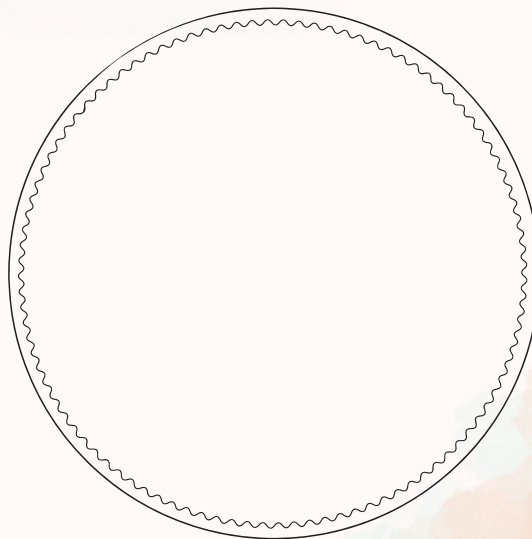
Décore ton bouclier



Bouclier

Gémellion

Décore ce gémellion avec ton blason



Armes

Blason :
Bouclier + Armes

Indice : Il doit symboliser la force, la bravoure, le courage et la noblesse.

L'askos en forme d'oiseau

Un **askos** est un pichet à une anse et deux goulots qui servait à contenir des liquides comme des huiles parfumées.

D'après toi, pourquoi est-il en forme d'oiseau ?

Les askos étaient utilisés par les Étrusques, un peuple qui vivait en Italie. Ils avaient l'habitude de créer des vases ou contenants zoomorphes.

Peux-tu deviner ce que zoomorphe signifie ?

Grâce à leur étroit goulot, les askos permettaient de verser de petites quantités d'huile parfumée dont les Étrusques se servaient pour le bain.

Peux-tu penser à une autre utilisation de l'askos ?

Le savais-tu ?

Les Étrusques

C'est un peuple qui vivait au milieu de la péninsule italienne il y a plus de 2500 ans.

Les Étrusques organisaient des festins grandioses et prenaient soin de leurs corps avec des huiles raffinées et des parfums.



Regarde le canard et la manière dont les détails des plumes sont représentés.

*Askos en forme d'oiseau
Italie, période étrusque
12e-3e siècle avant notre ère
Argile*

Paris, musée du Louvre, département des antiquités grecques, étrusques et romaines

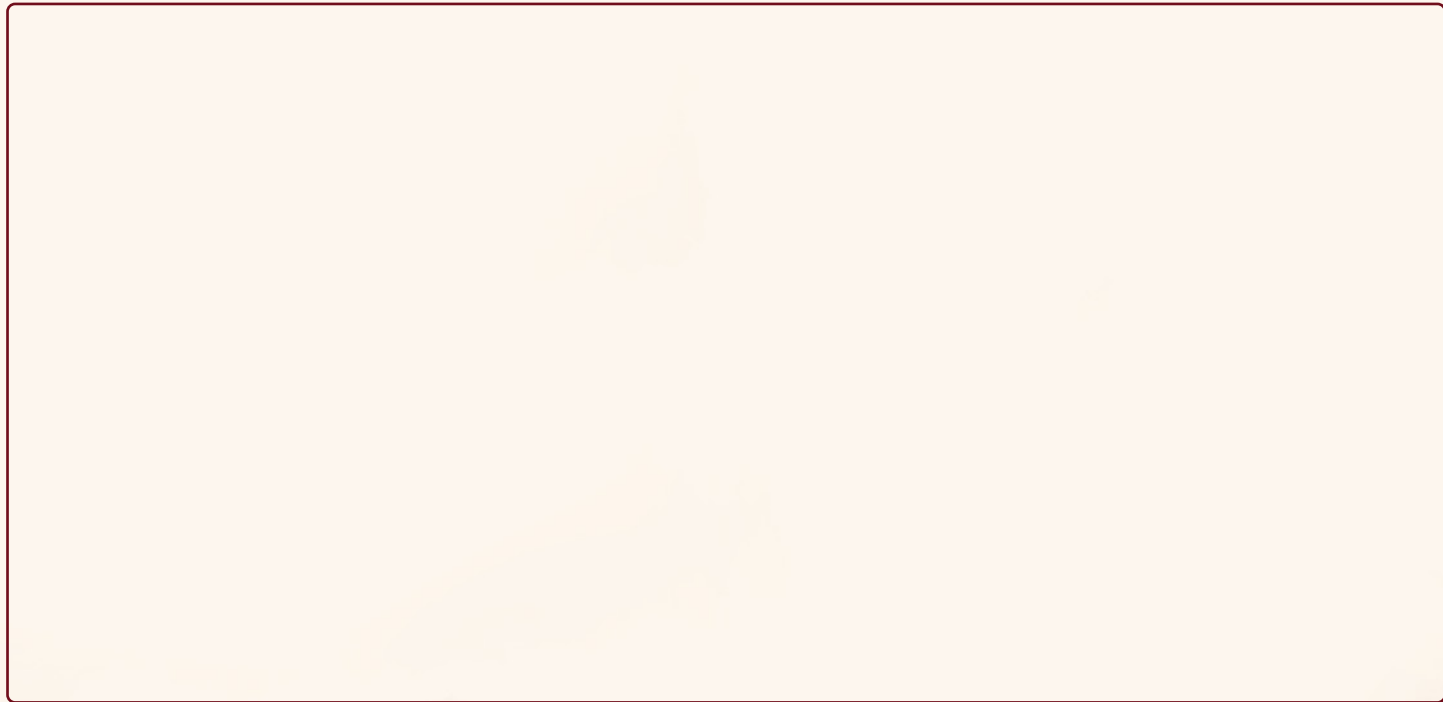
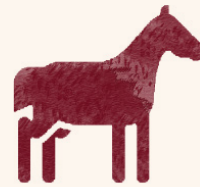


Imagine ton propre askos !

Quel animal vas-tu choisir pour créer ton askos ?

Quels éléments de l'animal vas-tu utiliser pour l'anse et le goulot ?

Dessine ton askos et décore-le.



Indice 1 : Le bec d'oiseau, est bien pratique pour verser facilement l'huile contenue dans le vase.

Indice 2 : Zoomorphe signifie « en forme d'animal ».

Indice 3 : Les askos étaient aussi utilisés pour remplir les lampes à huiles afin de s'éclairer après la tombée de la nuit.

La miniature au chameau



© Department of Culture and Tourism - Abu Dhabi / APF

Que fait le caravanier ?

*Le fileur de laine et le chameau de Bactriane attaché
Muhammad Husayn-al-Katib
Iran, vers 1560-1570
Encre, couleurs et or sur papier
Louvre Abu Dhabi*

Dans cette miniature, un chameau de Bactriane est enchaîné pour montrer qu'il a été domestiqué par le caravanier.

D'après toi, pourquoi les chameaux étaient utiles en voyage ?

Peux-tu penser à d'autres manières de se servir des chameaux ?

Observe le chameau sur le tableau. **En quoi est-il différent des chameaux que tu peux voir aux Émirats arabes unis ?**

Les chameaux de Bactriane ont une toison épaisse – **d'après toi, pour quelle raison ?**

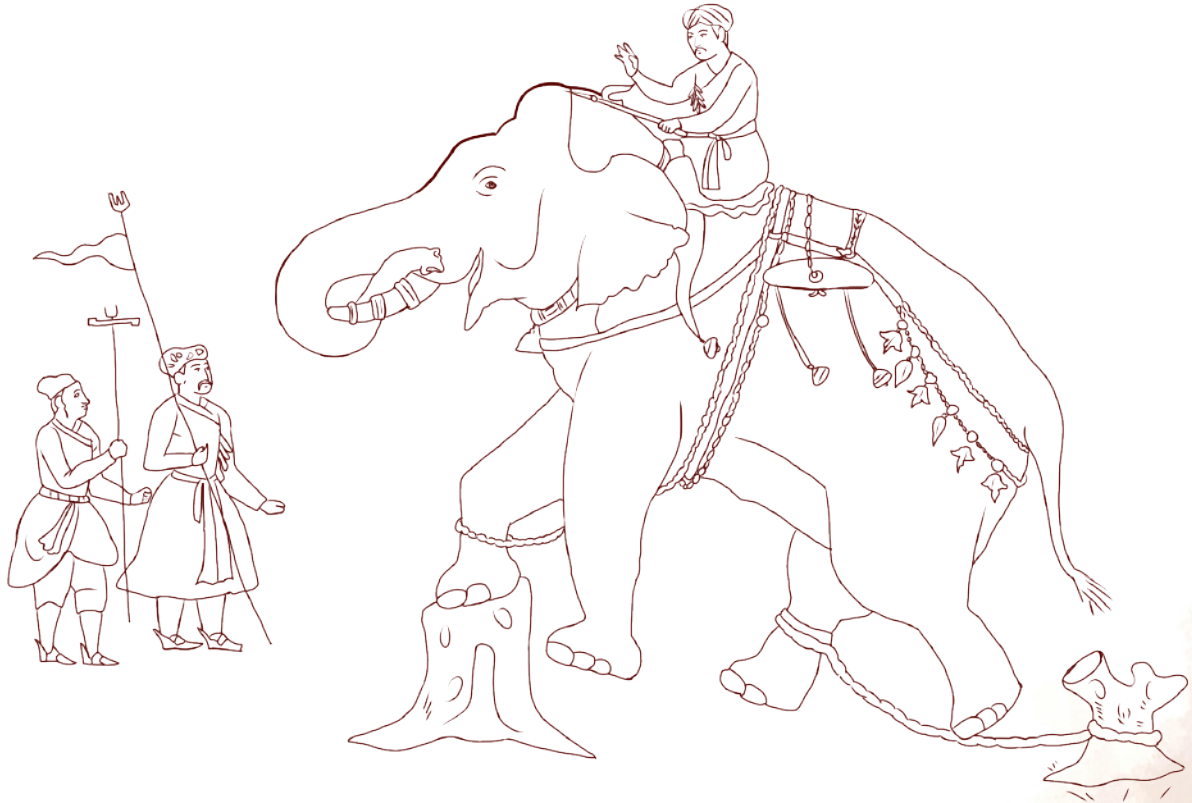
Le savais-tu ?

La domestication des chameaux est une étape importante pour l'humanité pour de nombreuses raisons. Par exemple, leur domestication a permis un essor du transport des personnes et des marchandises dans le désert.



Enlumine ta miniature !

Les miniatures sont des œuvres très colorées.
Celle-ci a besoin de davantage de couleurs, ne trouves-tu pas ?
Colorie-la chez toi pour l'embellir !



Indice 1 : Quand la température augmente, les chameaux de Bactriane perdent leur toison. La laine est alors utilisée pour confectionner des textiles ou pour être vendue à des marchands de laine.

Indice 2 : Les chameaux de Bactriane comptent parmi les plus grands des chameaux et ont deux bosses sur le dos.

Indice 3 : Leur épaisse toison leur permet de combattre le froid dans les montagnes où ils vivent.

Le coq du Royaume du Bénin



© Department of Culture and Tourism – Abu Dhabi / Thierry Olivier



Un trou entre les pattes de l'oiseau permettait d'y placer des offrandes comme des noix de cola. Peux-tu voir le trou ?

Coq
Nigéria, 18e siècle
Bronze
Louvre Abu Dhabi

Au royaume du Bénin, qui était situé dans l'actuel Nigéria, les coqs étaient utilisés pour rendre hommage à la mère du roi, appelée l'**Iyoba**, ou reine-mère du Bénin. Ce titre était donné à l'épouse qui donnait au roi son premier garçon.

L'épouse du roi la plus âgée était appelée l'**Eson**, ce qui signifie « coq qui chante le plus fort », puisqu'elle disait aux autres épouses du roi ce qu'elles devaient faire et réglait leurs conflits.

Il est intéressant de prêter attention au fait que le coq soit un animal mâle, car pourtant, il représente ici une reine-mère, qu'en penses-tu ?

Le savais-tu ?

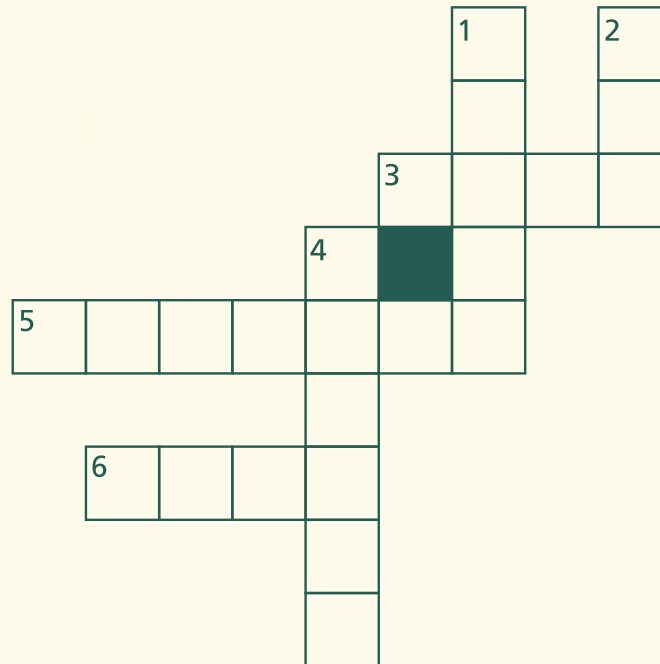
Les **Edos** – nom donné aux habitants du royaume – étaient dirigés par l'**Oba**, c'est-à-dire le roi, et sa cour.

Les objets en **bronze**, comme cette sculpture, étaient les œuvres d'art les plus remarquables de la cour.

Les coqs en bronze étaient placés sur les autels des ancêtres.

Teste ton vocabulaire !

Remplis ces mots croisés en utilisant les mots que tu as appris lors de ton excursion au Royaume du Bénin. N'oublie pas de lire toutes les informations sur ta carte ainsi que celles données dans l'exposition.



Horizontal

3. Noix placées en tant qu'offrande entre les pattes du coq.
5. Pays où était situé le royaume du Bénin.
6. Épouse du roi la plus âgée.

Vertical

1. Surnom donné à la reine-mère du Bénin.
2. Le roi.
4. Matériau utilisé pour fabriquer le coq.

L'hippopotame d'Égypte



© Department of Culture and Tourism - Abu Dhabi / Thierry Ollivier

Peux-tu repérer les fleurs peintes sur l'hippopotame ?

*Hippopotame
Égypte, vers 1850 avant notre ère
Faience
Louvre Abu Dhabi*

Les hippopotames vivaient sur les rives du Nil en Égypte. Cette figurine fut créée au temps des pharaons.

L'hippopotame est l'un des animaux les plus dangereux pour l'homme en Afrique. Il peut être très destructeur, retourner les bateaux et manger les récoltes dans les champs.

Regarde plus attentivement les motifs utilisés pour décorer son corps. À quoi ressemblent-ils ?

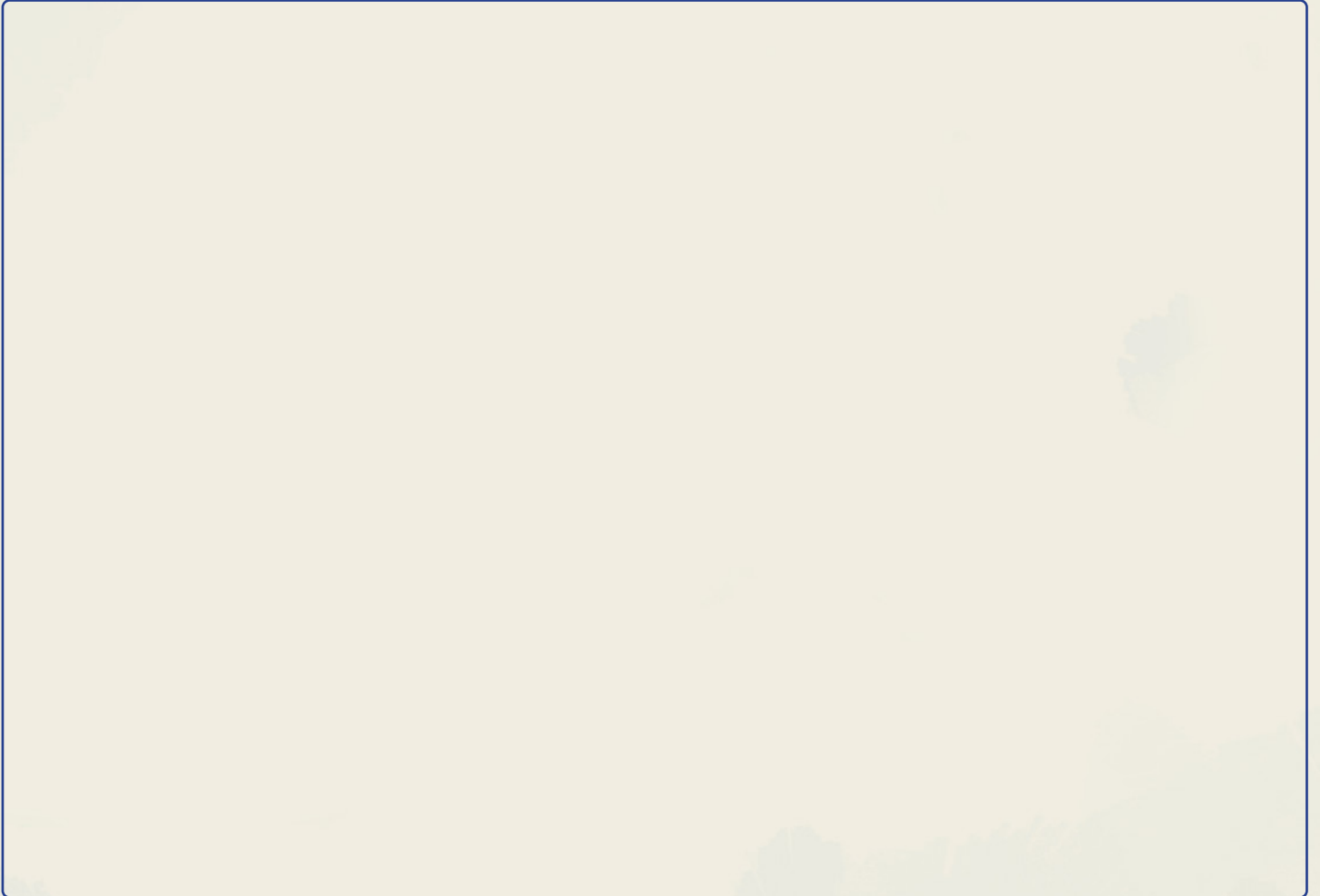
Le savais-tu ?

Tout comme la fleur de lotus dont il est décoré, qui se ferme le soir pour se rouvrir au matin, il est un symbole de renaissance. C'est pourquoi ce type de figurines était placé dans les tombes pour accompagner le défunt dans son voyage dans l'au-delà.



Les animaux et leur environnement naturel

Par exemple, les tigres vivent dans la forêt. Donc, un tigre pourrait être représenté en vert et couvert de végétation.
Dessine ton animal préféré et décore-le en fonction de l'endroit où il vit et ce qui l'entoure.



Indice : Cet hippopotame bleu vif est couvert de motifs de plantes noires comme s'il apparaissait sous l'eau, à-demi recouvert par les plantes du fleuve.

Le plat aux deux griffons

L'animal imaginaire – mi-lion, mi-aigle – représenté sur ce plat est un griffon. Dans les mythes de la Grèce antique, les griffons gardaient les mines d'or de l'autre côté de la terre.

Connaissant les caractéristiques que possèdent les lions et les aigles, peux-tu penser aux pouvoirs que les griffons pouvaient avoir ?

Regarde-bien leurs attitudes ; que font ces griffons ?

Qu'est-ce qui recouvre leurs corps ?

Le savais-tu ?

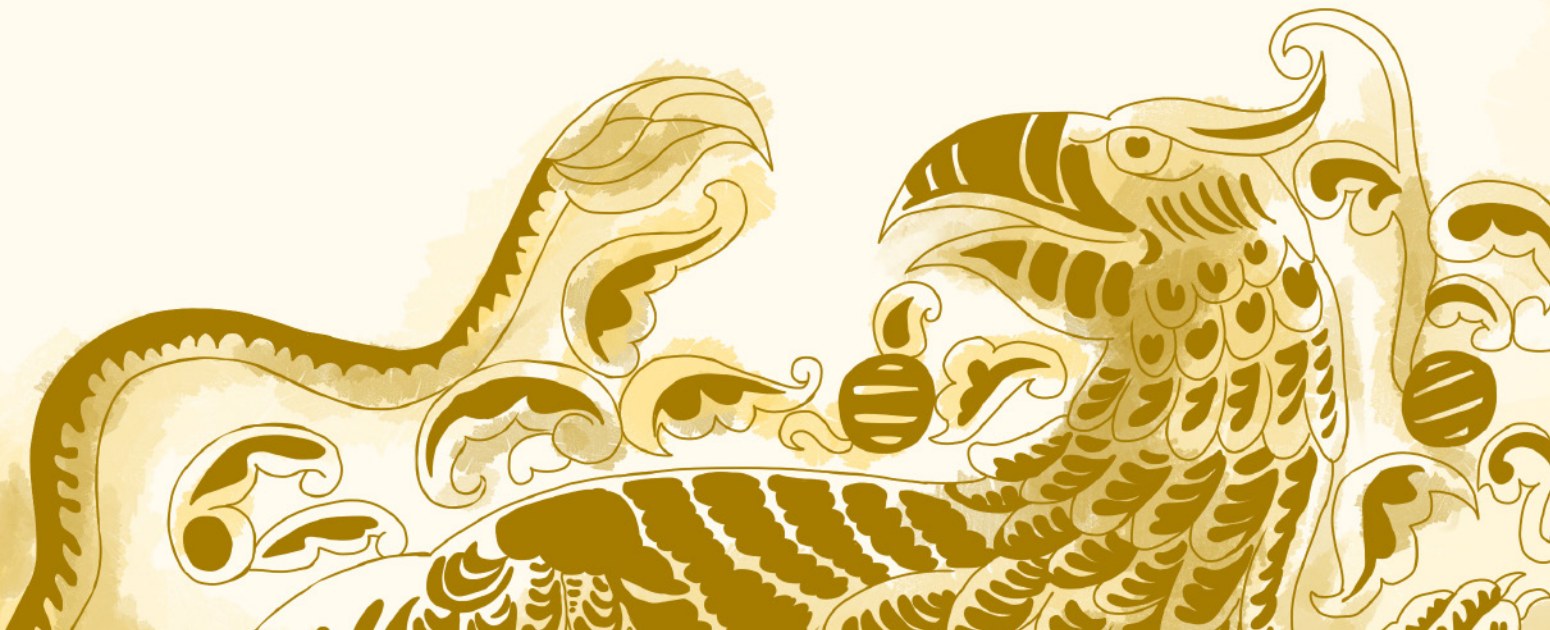
Dans la mythologie grecque, le **griffon** était généralement composé du corps d'un lion et de la tête et des ailes d'un aigle.

La manière dont les griffons sont représentés suit l'exemple de la décoration islamique médiévale.



Regarde les motifs de plantes tout autour des griffons. C'est comme si l'artiste avait voulu éviter de laisser un espace vide. Peux-tu penser à d'autres raisons ?

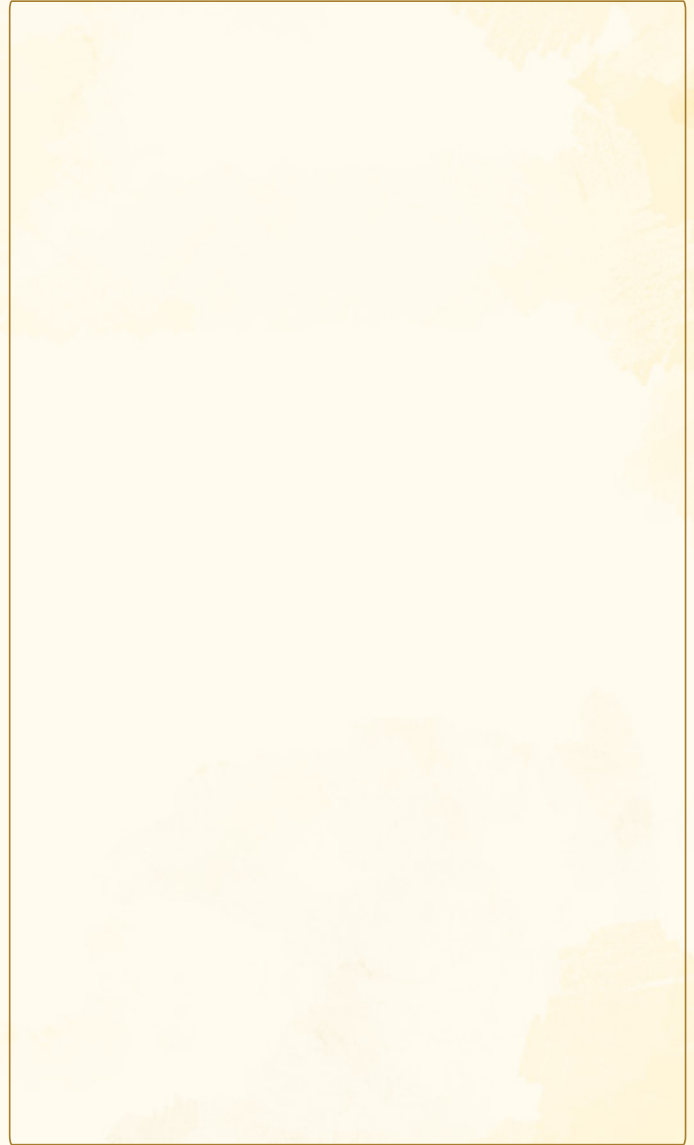
*Plat aux deux griffons
William De Morgan
Angleterre, Londres, vers 1890-1900
Céramique argileuse à décor de lustre métallique
Louvre Abu Dhabi*



Qui est qui ?

Regarde à nouveau les griffons et les différents animaux qui le composent.

Dessine ces animaux séparément !



Tu peux maintenant t'aventurer dans les collections du musée !

Maintenant que tu as exploré l'exposition sur les animaux, emmène tes parents et tes amis à la recherche d'autres animaux dans les galeries du musée !

Coche les cases des œuvres représentées ci-dessous une fois que tu les as trouvées dans les salles du musée. Si tu ne les trouves pas toutes du premier coup, n'hésite pas à les rechercher lors de ta prochaine visite !

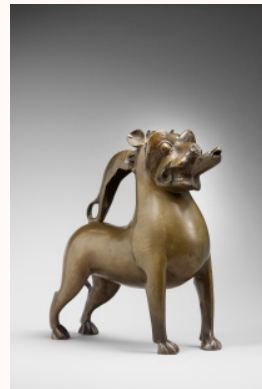


© Department of Culture and Tourism – Abu Dhabi / Thierry Ollivier

Trouvée !

**Aiguière à tête de coq, Iran, Vers 1100-1300,
Céramique peinte sous glaçure, décor réticulé
Louvre Abu Dhabi**

Ce coq est plus stylisé que celui en bronze du royaume du Bénin. Comme l'askos en forme d'oiseau, cette aiguière est aussi zoomorphe.



© Department of Culture and Tourism – Abu Dhabi / Thierry Ollivier

Trouvé !

**Aquamanile en forme de lion
Allemagne du Nord
Vers 1200
Bronze
Louvre Abu Dhabi**

On se sert d'un aquamanile pour se laver les mains, comme pour le gémellion. Celui-ci prend la forme d'un lion mais inclut également un animal imaginaire. Peux-tu trouver le monstre sur l'aquamanile ?



© Department of Culture and Tourism – Abu Dhabi / Thierry Ollivier

Trouvé !

**Cheval de Bactriane
Dynastie des Tang
Chine
Vers 700-800
Céramique glaçurée
Louvre Abu Dhabi**

Ce cheval vient de la même région que le chameau de Bactriane. Le cheval est un animal très important dans les sociétés d'Asie Centrale pour son utilisation militaire. De ce fait, il est devenu un motif très important en sculpture et en céramique, ainsi qu'en peinture.

N'hésite pas à noter les animaux que tu as trouvés qui ne sont pas dans cette liste.

Trouvé !

Trouvé !

Trouvé !



© Department of Culture and Tourism - Abu Dhabi / Thierry Ollivier

Trouvée !

**Bandelette de momie : extrait du livre des morts, Civilisation égyptienne, Egypte, Vers 300 av. notre ère
Lin tissé, Louvre Abu Dhabi**

Cette bande de tissu était utilisée pour envelopper les momies, comme les bandages utilisés pour le chat.



© Department of Culture and Tourism - Abu Dhabi / Thierry Ollivier

**Coupe aux oiseaux renfermant l'inscription "bénédiction" Dynastie Samanide
Asie centrale, Vers 900-1000, Céramique, décor d'engobes sous glaçure, Louvre Abu Dhabi**

Comme le plat avec les deux griffons, cette assiette est décorée avec deux animaux. Les deux oiseaux qui décorent ce plat sont une combinaison de la représentation d'un animal et d'un texte.

Trouvé !



© Department of Culture and Tourism - Abu Dhabi / Thierry Ollivier

**Boîte à miroir (?) de provenance impériale Dynastie des Tang
Chine, ancienne collection du Shoso-in (?), Japon 700-800, Bois, écailles de tortue, nacre, ambre. Louvre Abu Dhabi**

Le couvercle de cette boîte est décoré de canards. Trouve-les et rappelle-toi de la forme de l'askos étrusque.

Trouvée !