



اللوفر أبو ظبي
LOUVRE ABU DHABI



بطاقات الاكتشاف للزوار الصغار

المحوانات، بين الواقع والخيال
متحف الأطفال



مقدمة

استمتع بزيارتك، وتذكر

- بسر بهدوء
- هل تشعر بالجوع أو العطش؟ انتظر حتى نهاية الجولة وتناول وجبة شهية في مقهى المتحف.
- يمنع اصطحاب الطعام أو المشروبات داخل القاعات.
- استخدم قلم الرصاص لإكمال أنشطة بطاقات الاكتشاف.

استمتع بوقتك!

أهلاً بكم في معرض

الحيوانات، بين الواقع والخيال!

لطالما كان تجاور الإنسان والحيوان على الأرض واقتسامهما العالم ذاته منذ الأزل مصدر إلهام لا ينضب للفنانين، وهذا ما يستعرضه المعرض من خلال الأعمال الفنية المعروضة.

ظهرت صور الحيوانات في كل العصور منذ أن بدأ الانسان يرسم على جدران المغارات. وقد استخدم الفنانون على مرّ الزمن وفي مختلف أنحاء العالم مجموعة متنوعة من المواد والتقنيات لتصوير الحيوانات الحقيقية والخيالية على حد السواء.

يقدم المعرض أعمالاً من مجموعة مقتنيات متحف اللوفر أبوظبي بالإضافة إلى غيرها من الأعمال الفنية التي تمت إعارتها من قبل مختلف المتاحف الأخرى.

أثناء زيارتك، استكشف وظيفة كل حيوان ممثّل في الأعمال المعروضة، والسبب الذي جعل الفنانين يمثلونه في أعمالهم الفنية.

استخدم بطاقات الاكتشاف مع أسرتك، أو بين أصدقائك، أو أثناء الرحلة المدرسية في المتحف أو بعد انتهاء الزيارة.



حوض مزين بشعارات

تأمل الجزء الأوسط من هذا الحوض. إنه مزخرف بوسام يتألف من أسد باللون الأحمر على درع أبيض.

يظهر الأسد في هذا الحوض واقفاً على قدميه الخلفيتين بوضع جانبي.

ما رأيك به؟ هل تشعر أنه حقيقي أم لا؟ هل هو مخيف؟ ما هي الصفات التي يمثّلها الأسد بالنسبة لك؟

درع الأسد هو وسام، وهو رمزٌ لعائلة قوية! برأيك، لماذا استخدمت العائلة الأسد شعاراً لها؟



© دائرة الثقافة والسياحة - أبوظبي / تيري أوليفيه

حوض مزين بشعارات
فرنسا، ليموج، القرن الثالث عشر
نحاس مطلي بالفضة والذهب
اللوهر أبوظبي

ابحث عن الثقوب الصغيرة!

هل تعلم؟

كان الفرسان يحملون الدروع في القرون الوسطى لحمايتهم في المعارك.

الوسام يتألف من الرمز (الأسد الأحمر هنا) الذي يميّز السيد وعائلته.

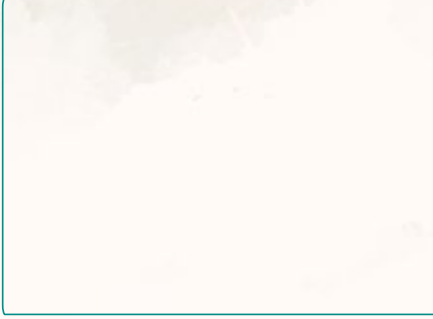
يتألف الشعار من درع ووسام.

كلمة حوض **Gemellion** مشتقة من كلمة اللاتينية التي *gemellus* تعني التوأم. وهما حوضان متطابقان غالباً ما كانا يستخدمان لغسل الأيدي.

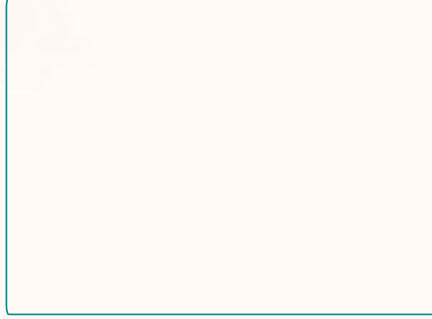


زَخْرِفِ الحوض بالشعار الخاص بك!

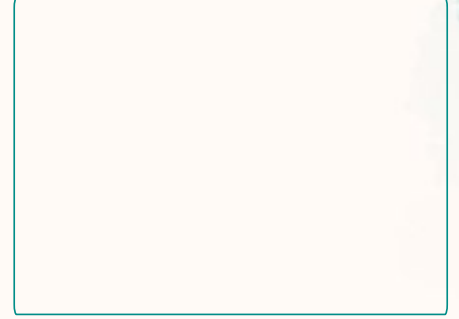
زَيِّنْ شعارك



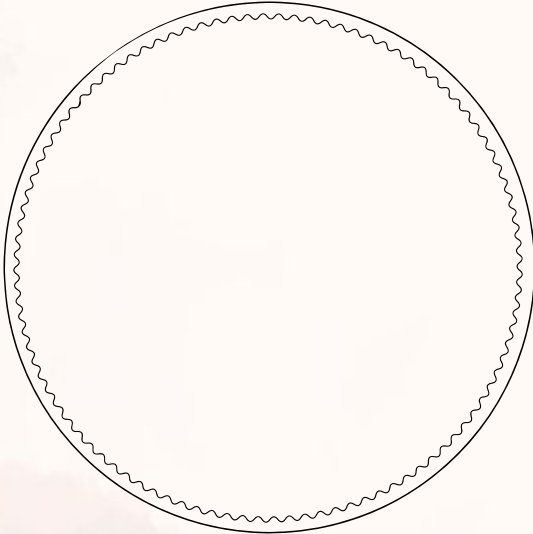
اختر رمزك



اختر ألوانك

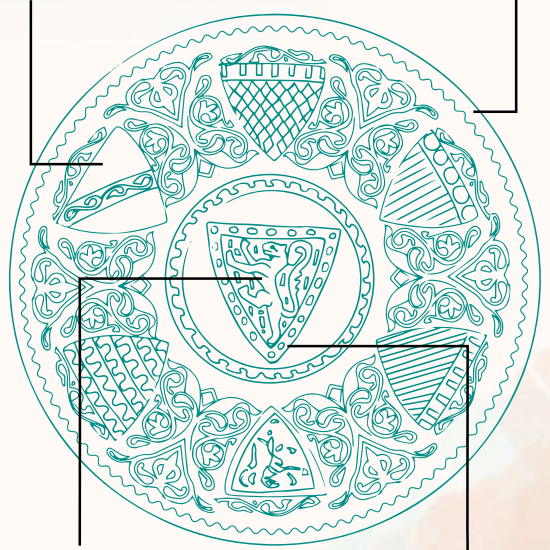


زَخْرِفِ هذا الحوض بشعارك الخاص



درع

حوض



وشام
ألوان + رمز

شعار
درع + وشام

مزهرية على شكل طائر



© إغناشيوس الينغليسي - المتحف الكبير (متحف اللوفر) / هيني بولنديوسكي

مزهرية على شكل طائر
إيطاليا، الحقبة الإتروسكية
صلصال
باريس، متحف اللوفر
قسم الآثار اليونانية
والإتروسكية والرومانية القديمة

تأمل البطة وكيفية تمثيل التفاصيل في ريشها.

المزهرية هي إبريق له مقبص واحد وفوهة، وتأتي على هيئة طائر.

لماذا صُنعت المزهرية برأيك على شكل طائر له عنق ومنقار؟

استخدم شعب الإتروسكان هذا النوع من الأواني، فهم كانوا يصنعون أوانٍ حيوانية الشكل.

هل تعلم ماذا نعني بقولنا حيوانية الشكل؟

استخدم الإتروسكان المزهرية لسكب كميات صغيرة من الزيت المعطر.

هل يمكنك التفكير في استخدامات أخرى للمزهرية؟

هل تعلم؟

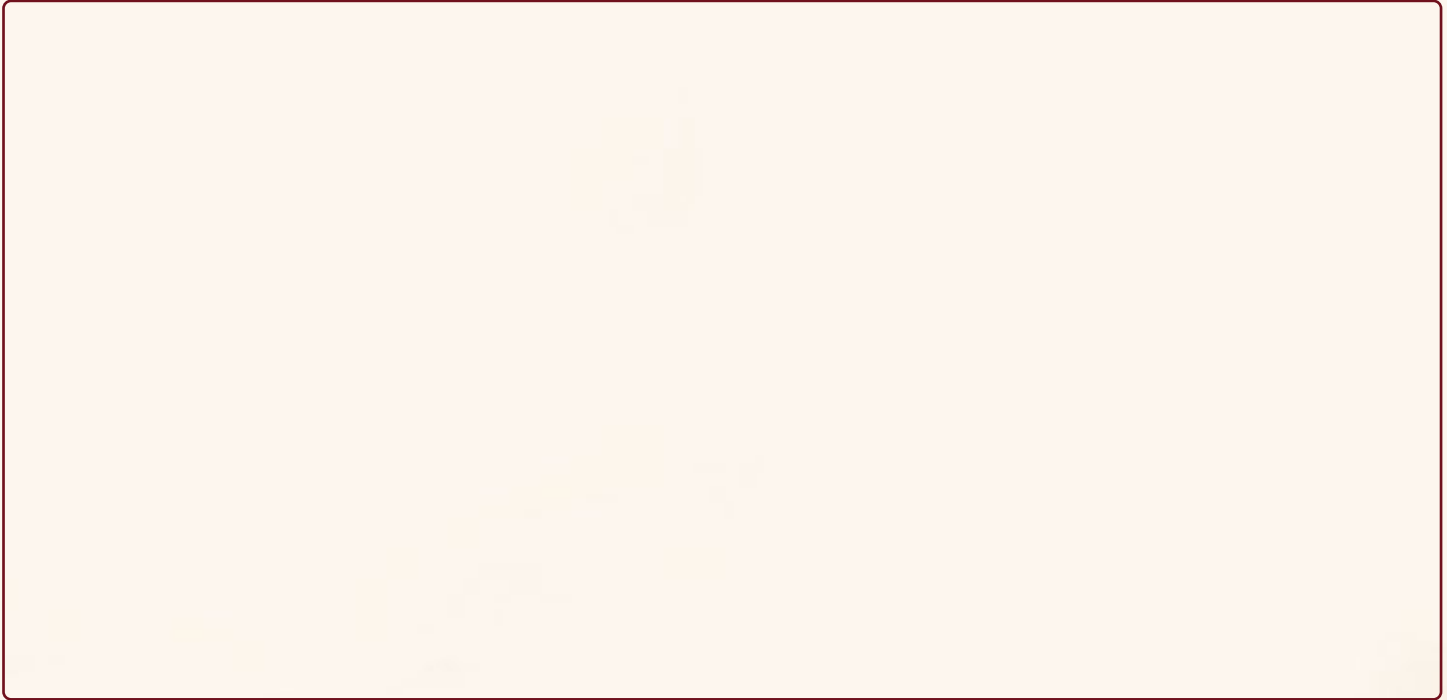
عاش شعب الإتروسكان في منتصف شبه الجزيرة الإيطالية تقريباً بين 700-300 قبل الميلاد، وتأثر كثيراً بالحضارة الشرقية.

كان الإتروسكان يقيمون الولائم الفخمة ويعتنون بأجسامهم باستخدام الزيوت العطرية والعطور.



اصنع مزهريتك الخاصة!

أي حيوان ستختار لتصنع مزهريتك؟
ما هي المزايا الحيوانية التي ستضيفها لتجعل استخدام مزهريتك مفيداً؟
ارسم مزهريتك وزخرفها.



٤٢٠٠٠٠ ٤٣٠٠٠٠ ٤٤٠٠٠٠ ٤٥٠٠٠٠ ٤٦٠٠٠٠ ٤٧٠٠٠٠ ٤٨٠٠٠٠ ٤٩٠٠٠٠ ٥٠٠٠٠٠ ٥١٠٠٠٠ ٥٢٠٠٠٠ ٥٣٠٠٠٠ ٥٤٠٠٠٠ ٥٥٠٠٠٠ ٥٦٠٠٠٠ ٥٧٠٠٠٠ ٥٨٠٠٠٠ ٥٩٠٠٠٠ ٦٠٠٠٠٠ ٦١٠٠٠٠ ٦٢٠٠٠٠ ٦٣٠٠٠٠ ٦٤٠٠٠٠ ٦٥٠٠٠٠ ٦٦٠٠٠٠ ٦٧٠٠٠٠ ٦٨٠٠٠٠ ٦٩٠٠٠٠ ٧٠٠٠٠٠ ٧١٠٠٠٠ ٧٢٠٠٠٠ ٧٣٠٠٠٠ ٧٤٠٠٠٠ ٧٥٠٠٠٠ ٧٦٠٠٠٠ ٧٧٠٠٠٠ ٧٨٠٠٠٠ ٧٩٠٠٠٠ ٨٠٠٠٠٠ ٨١٠٠٠٠ ٨٢٠٠٠٠ ٨٣٠٠٠٠ ٨٤٠٠٠٠ ٨٥٠٠٠٠ ٨٦٠٠٠٠ ٨٧٠٠٠٠ ٨٨٠٠٠٠ ٨٩٠٠٠٠ ٩٠٠٠٠٠ ٩١٠٠٠٠ ٩٢٠٠٠٠ ٩٣٠٠٠٠ ٩٤٠٠٠٠ ٩٥٠٠٠٠ ٩٦٠٠٠٠ ٩٧٠٠٠٠ ٩٨٠٠٠٠ ٩٩٠٠٠٠ ١٠٠٠٠٠٠

٤٢٠٠٠٠ ٤٣٠٠٠٠ ٤٤٠٠٠٠ ٤٥٠٠٠٠ ٤٦٠٠٠٠ ٤٧٠٠٠٠ ٤٨٠٠٠٠ ٤٩٠٠٠٠ ٥٠٠٠٠٠ ٥١٠٠٠٠ ٥٢٠٠٠٠ ٥٣٠٠٠٠ ٥٤٠٠٠٠ ٥٥٠٠٠٠ ٥٦٠٠٠٠ ٥٧٠٠٠٠ ٥٨٠٠٠٠ ٥٩٠٠٠٠ ٦٠٠٠٠٠ ٦١٠٠٠٠ ٦٢٠٠٠٠ ٦٣٠٠٠٠ ٦٤٠٠٠٠ ٦٥٠٠٠٠ ٦٦٠٠٠٠ ٦٧٠٠٠٠ ٦٨٠٠٠٠ ٦٩٠٠٠٠ ٧٠٠٠٠٠ ٧١٠٠٠٠ ٧٢٠٠٠٠ ٧٣٠٠٠٠ ٧٤٠٠٠٠ ٧٥٠٠٠٠ ٧٦٠٠٠٠ ٧٧٠٠٠٠ ٧٨٠٠٠٠ ٧٩٠٠٠٠ ٨٠٠٠٠٠ ٨١٠٠٠٠ ٨٢٠٠٠٠ ٨٣٠٠٠٠ ٨٤٠٠٠٠ ٨٥٠٠٠٠ ٨٦٠٠٠٠ ٨٧٠٠٠٠ ٨٨٠٠٠٠ ٨٩٠٠٠٠ ٩٠٠٠٠٠ ٩١٠٠٠٠ ٩٢٠٠٠٠ ٩٣٠٠٠٠ ٩٤٠٠٠٠ ٩٥٠٠٠٠ ٩٦٠٠٠٠ ٩٧٠٠٠٠ ٩٨٠٠٠٠ ٩٩٠٠٠٠ ١٠٠٠٠٠٠

٤٢٠٠٠٠ ٤٣٠٠٠٠ ٤٤٠٠٠٠ ٤٥٠٠٠٠ ٤٦٠٠٠٠ ٤٧٠٠٠٠ ٤٨٠٠٠٠ ٤٩٠٠٠٠ ٥٠٠٠٠٠ ٥١٠٠٠٠ ٥٢٠٠٠٠ ٥٣٠٠٠٠ ٥٤٠٠٠٠ ٥٥٠٠٠٠ ٥٦٠٠٠٠ ٥٧٠٠٠٠ ٥٨٠٠٠٠ ٥٩٠٠٠٠ ٦٠٠٠٠٠ ٦١٠٠٠٠ ٦٢٠٠٠٠ ٦٣٠٠٠٠ ٦٤٠٠٠٠ ٦٥٠٠٠٠ ٦٦٠٠٠٠ ٦٧٠٠٠٠ ٦٨٠٠٠٠ ٦٩٠٠٠٠ ٧٠٠٠٠٠ ٧١٠٠٠٠ ٧٢٠٠٠٠ ٧٣٠٠٠٠ ٧٤٠٠٠٠ ٧٥٠٠٠٠ ٧٦٠٠٠٠ ٧٧٠٠٠٠ ٧٨٠٠٠٠ ٧٩٠٠٠٠ ٨٠٠٠٠٠ ٨١٠٠٠٠ ٨٢٠٠٠٠ ٨٣٠٠٠٠ ٨٤٠٠٠٠ ٨٥٠٠٠٠ ٨٦٠٠٠٠ ٨٧٠٠٠٠ ٨٨٠٠٠٠ ٨٩٠٠٠٠ ٩٠٠٠٠٠ ٩١٠٠٠٠ ٩٢٠٠٠٠ ٩٣٠٠٠٠ ٩٤٠٠٠٠ ٩٥٠٠٠٠ ٩٦٠٠٠٠ ٩٧٠٠٠٠ ٩٨٠٠٠٠ ٩٩٠٠٠٠ ١٠٠٠٠٠٠

حائك الصوف والجمل المربوط

دائرة الثقافة والسياحة - أبوظبي / آجنيس فورتوف



ماذا يفعل قائد
القافلة؟

محمد حسين الخطيب
حائك الصوف والجمل المربوط
إيران، نحو 1560 - 1570
حبر وألوان وذهب على ورق
اللوفر أبوظبي

في هذه اللوحة المنمنمة يظهر جمل ذو سنامين مقيداً بالسلاسل للدلالة على ترويضه من قبل قائد القافلة.

لماذا كانت الجمال تُستخدم للسفر برأيك؟
هل يمكنك التفكير باستخدامات أخرى للجمال؟
تأمل الجمل في اللوحة. كيف يختلف عن الجمال التي تراها في دولة الإمارات؟

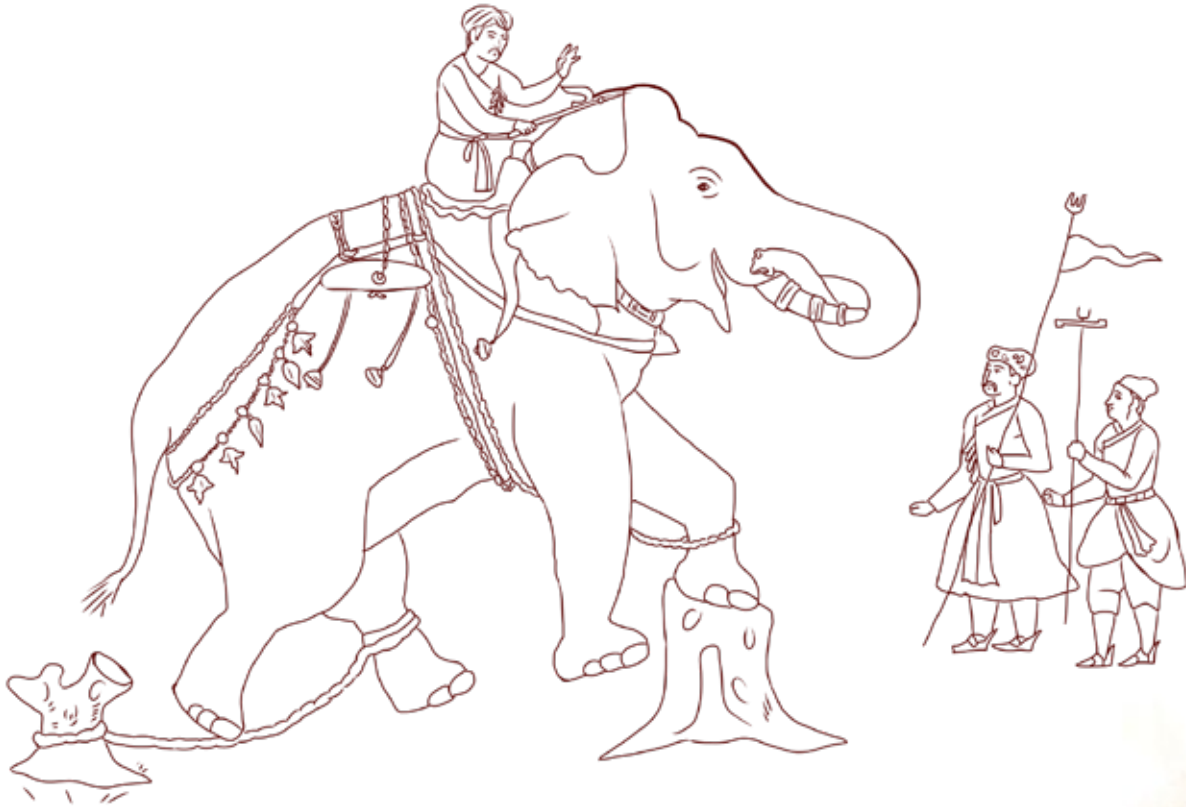
الجمال ذوات السنامين لها صوف سميك - ما السبب برأيك؟

هل تعلم؟

اعتُبر تدجين الحيوانات خطوة مهمة بالنسبة للبشر لأسباب عديدة منها التنقل ونقل الأمتعة عبر الصحاري.

زخرف منمنمتك!

للمنمات هي أعمال فنية زاخرة بالألوان.
هذه اللوحة تحتاج إلى المزيد من الألوان، أليس كذلك؟
لونها في المنزل لتجعلها جميلة وزاهية!



© 2014 by the Board of Regents of the University of Wisconsin System. All rights reserved.

© 2014 by the Board of Regents of the University of Wisconsin System. All rights reserved.

© 2014 by the Board of Regents of the University of Wisconsin System. All rights reserved.

الديك من مملكة بنين

© دائرة الثقافة والسياحة - أبوظبي / تروي أولمبييه



ديك
نيجيريا، القرن الثامن عشر
برونز
اللوهر أبوظبي

تسمح الفجوة الموجودة بين قدمي الديك
بتقديم الهدايا مثل بذور الكولا.
هل تستطيع رؤية الفجوة؟

في مملكة بنين (نيجيريا الحالية)، استخدمت الديكة لتقديم طقوس التقدير لوالدة الملك التي تُسمى إيوبا، أو للملكة الأم في بنين. وكان هذا اللقب يُعطى للزوجة التي تمنح الملك أول أبنائه الذكور.

أما أكبر زوجات الملك سناً فتُسمى إيسون، وتعني «الديك الذي يصيح بأعلى صوت»، لأنها كانت تعطي الأوامر لباقي الزوجات وتحل المشاكل بينهن.

هل تعلم؟

الإيدو (هو الاسم الذي كان يُطلق على سكان المملكة) وكان يحكمهم أوبا (الملك) وبلاطه للملكي.

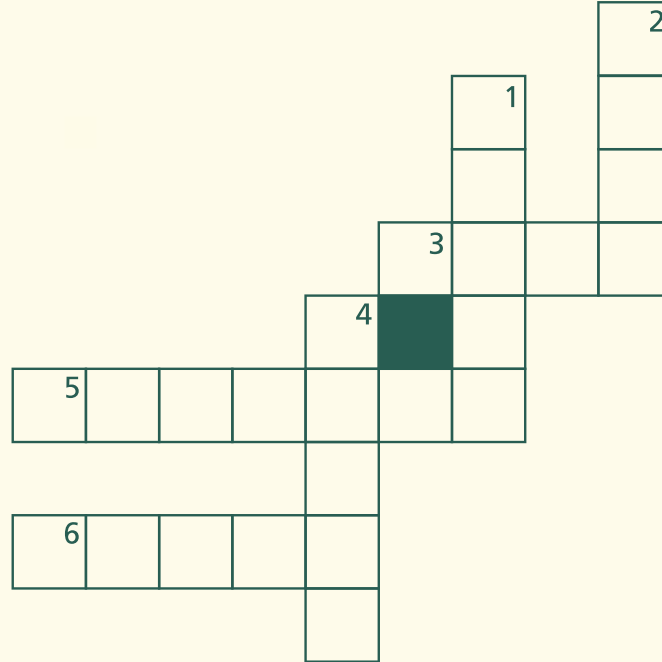
كانت القطع البرونزية مثل هذا التمثال، هي أجمل القطع الفنية الموجودة في البلاط.

كانت الديكة البرونزية توضع على الهياكل المشيدة للأسلاف.



اختبر مفرداتك!

املأ الكلمات المتقاطعة باستخدام الكلمات التي تعلمتها خلال رحلتك إلى مملكة بنين.
لا تنسَ قراءة جميع المعلومات في بطاقتك بالإضافة إلى المعلومات الموجودة في المعرض.



أفقي

3. بذور تقدم كهدايا بين قدمي الديك
5. الاسم الحالي للدولة التي كانت تقع فيها مملكة بنين
6. أكبر زوجات الملك

عمودي

1. الملكة الأم في مملكة بنين
2. الملك
4. المادة التي صنع منها الديك

فرس النهر المصري



دارة الثقافة والساحة - أبوظبي / تيري الأندلسية

هل تستطيع رؤية الزهرة المرسومة على
فرس النهر؟

فرس النهر
مصر، نحو 1850 قبل الميلاد
خزف فاينس
اللوfer أبوظبي

كان فرس النهر يعيش في نهر النيل في مصر.
صُنعت هذه القطعة التي تمثّل فرس النهر في زمن الفرعنة.

يُعدّ فرس النهر أحد أخطر الحيوانات في إفريقيا. يمكن لفرس النهر أن يكون مدمراً
للغاية في بعض الأحيان، إذ قد يكسر القوارب ويأكل المحاصيل في الحقول.
تأمل الزخارف المستخدمة لتزيين جسم فرس النهر.
ماذا تشبه؟

هل تعلم؟

يمثل فرس النهر فكرة البعث، وكان يوضع في قبور الأشخاص للمهمين لضمان بعث اللوق في الحياة الآخرة.

وفقاً للأساطير المصرية، كانت زهرة اللوتس (للرسومة على ظهر فرس النهر) هي مصدر الحياة على الأرض.

الحيوان وبيئته الطبيعية

على سبيل المثال، يعيش النمر في الغابة. لذا يمكن أن يُرسم مغطى بالنباتات الخضراء.
ارسم حيوانك المفضل وقم بتزيينه حسب المكان الذي يعيش فيه وتفاصيل البيئة التي تحيط به.



تعليمات:

ارسم حيوانك المفضل وقم بتزيينه حسب المكان الذي يعيش فيه وتفاصيل البيئة التي تحيط به.

طبق رسم عليه حيوانان خرافيان



© دارية الثقافة والساحة - أبوظبي / أجنيس فوفوف

يُطلق على الحيوان الخرافي المرسوم على هذا الطبق اسم **الغرفين**: وهو كائن خيالي نصف جسده عقاب ونصفه الآخر أسد. في الأساطير اليونانية القديمة، كان هذا الحيوان الخرافي يجرس مناجم الذهب الموجودة على الجانب الآخر من الأرض.

بالنظر إلى المزايا الخاصة التي تميّز الأسود والنسور، فكّر بالقوى الأخرى التي يمكن أن يمتلكها **الغرفين**.

انظر إلى الوضعية التي رُسمت فيها. ماذا تفعل هذه الحيوانات الخرافية؟

ماذا يغطي أجسامها؟

هل تعكس لديك إحساساً معيناً؟

هل تعلم؟

في الأساطير الإغريقية، يتكوّن هذا الحيوان الخرافي **chimera** من رأس أسد وجسم ماعز وذيل أفعى.

تشير كلمة **chimera** أيضاً إلى أي حيوانٍ خرافي هجين.

الطريقة التي رُسمت بها هذه الحيوانات الخرافية تتبع زخارف العصور الوسطى الإسلامية.

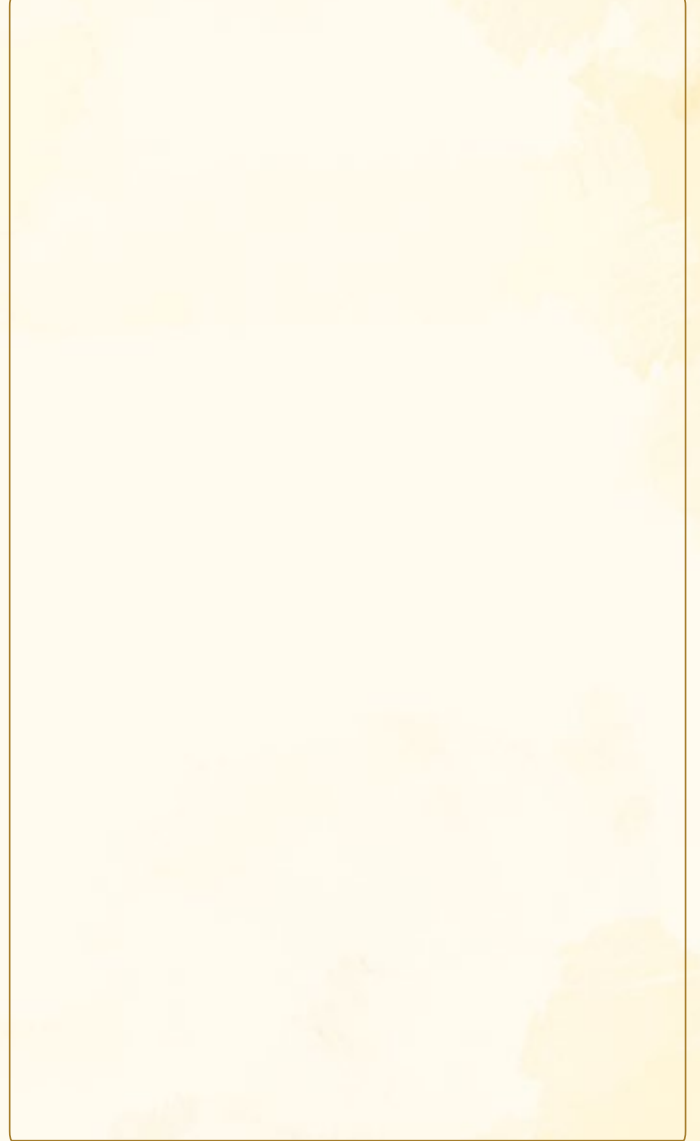
طبق رسم عليه حيوانان خرافيان
وليم دي مورغان
إنكلترا، لندن، 1890 - 1900
خزف صلاصلي ذو بريق معدني
اللوفر أبوظبي

انظر إلى الرسوم النباتية التي تحيط بالحيوانين الخرافيين.
يبدو وكأن الفنان لم يُرد ترك أي مساحة خالية. هل
تستطيع أن تفكر بأسباب أخرى؟



من ينتمي لمن؟

عد بالنظر إلى الحيوان الخرافي في الطبق وتأمل الحيوانات التي يتألف منها.
ارسم هذه الحيوانات بشكل منفصل!



انطلق الآن للتعرف على مقتنيات المتحف!

الآن وبعد أن تعرفت على معرض الحيوانات، رافق والديك وأصدقائك للبحث عن المزيد من الحيوانات داخل قاعات المتحف! ضع إشارة على القطع التي تجدها.

إذا لم تجدها كلها، يمكنك دوماً العودة للبحث عنها في زيارة أخرى.

إبريق لغسل اليدين على شكل أسد
ألمانيا الشمالية
حوالي 1200
برونز
اللوفر أبوظبي

يستخدم هذا الإبريق لغسل اليدين مثل الجوض.
الذين بالشعارات في المعرض. هذا الإبريق له شكل
أسد، كما يضم حيواناً آخر على هيئة وحش.
هل يمكنك العثور عليه في الإبريق؟



دارة الثقافة والسياحة - أبوظبي / تيري أولمبييه ©

وجدتها

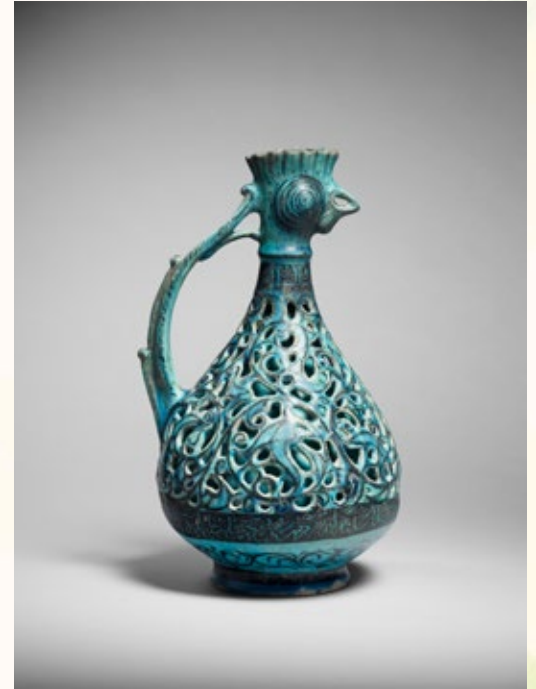
فريس من باختريا
مملكة تانغ
الصين
800-700
خزف مزجج
اللوفر أبوظبي

جاء هذا الحصان من المنطقة ذاتها التي جاء منها
الجمال ذو السنابين. وتعتبر الأحصنة حيوانات
هامية في مجتمعات آسيا الوسطى لدورها في المجالين
العسكري والفني. وقد أصبح الحصان من أهم الرموز
الزخرفية في الصناعات الخزفية والتماثيل واللوحات.



دارة الثقافة والسياحة - أبوظبي / تيري أولمبييه ©

وجدتها



دارة الثقافة والسياحة - أبوظبي / تيري أولمبييه ©

وجدتها

إبريق برأس ديك، القرنان 12-13، إيران، اللوفر أبوظبي.

هذا ديكٌ شبيه بديك بنين، إلا أنه مزخرفٌ أكثر. إنه إبريق حيواني الشكل
أيضاً مثل الزهرية على هيئة طائر في المعرض.

قد تجد المزيد من الحيوانات الأخرى في المتحف. دَوِّن أسماءها هنا.



دارة الثقافة والسياحة - أبوظبي / توري أولمبييه

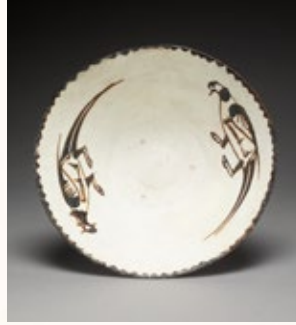
لفافة مومياء، أواخر القرن الرابع قبل الميلاد،
اللوfer أبوظبي

وجدتها

كانت هذه القطعة من القماش تُستخدم لللف
للمومياءات كما يُستخدم الضماد لإسعاف القطة.

وجدتها

وعاء مزخرف بصور طيور، تضم كلمة "بركة"
الدولة السامانية، آسيا الوسطى
1000-900
خزف بزخرفة مزججة
اللوfer أبوظبي



دارة الثقافة والسياحة - أبوظبي / توري أولمبييه

مثل الطبق الذي رُسم عليه حيوانان خرافيان
في المعرض، زُخرف هذا الطبق بحيوانين كذلك.
الطائران اللذان يزينان هذا الطبق هما مزيج من
الرسم والكتابة.

وجدتها

وجدتها

علبة مرآة (?) من مصدر إمبراطوري
مملكة تانغ
الصين، من مجموعة شوزو-إن(?)
اليابان، 800-700
خشب، صدفة ظهر السلحفاة،
عرق اللؤلؤ، عنبر
اللوfer أبوظبي



دارة الثقافة والسياحة - أبوظبي / توري أولمبييه

زُخرف غطاء هذه العلية بالبطات.
اجت عنها وتذكر للزهرة التي شاهدتها.

وجدتها

وجدتها