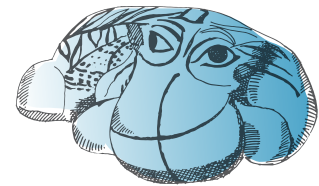
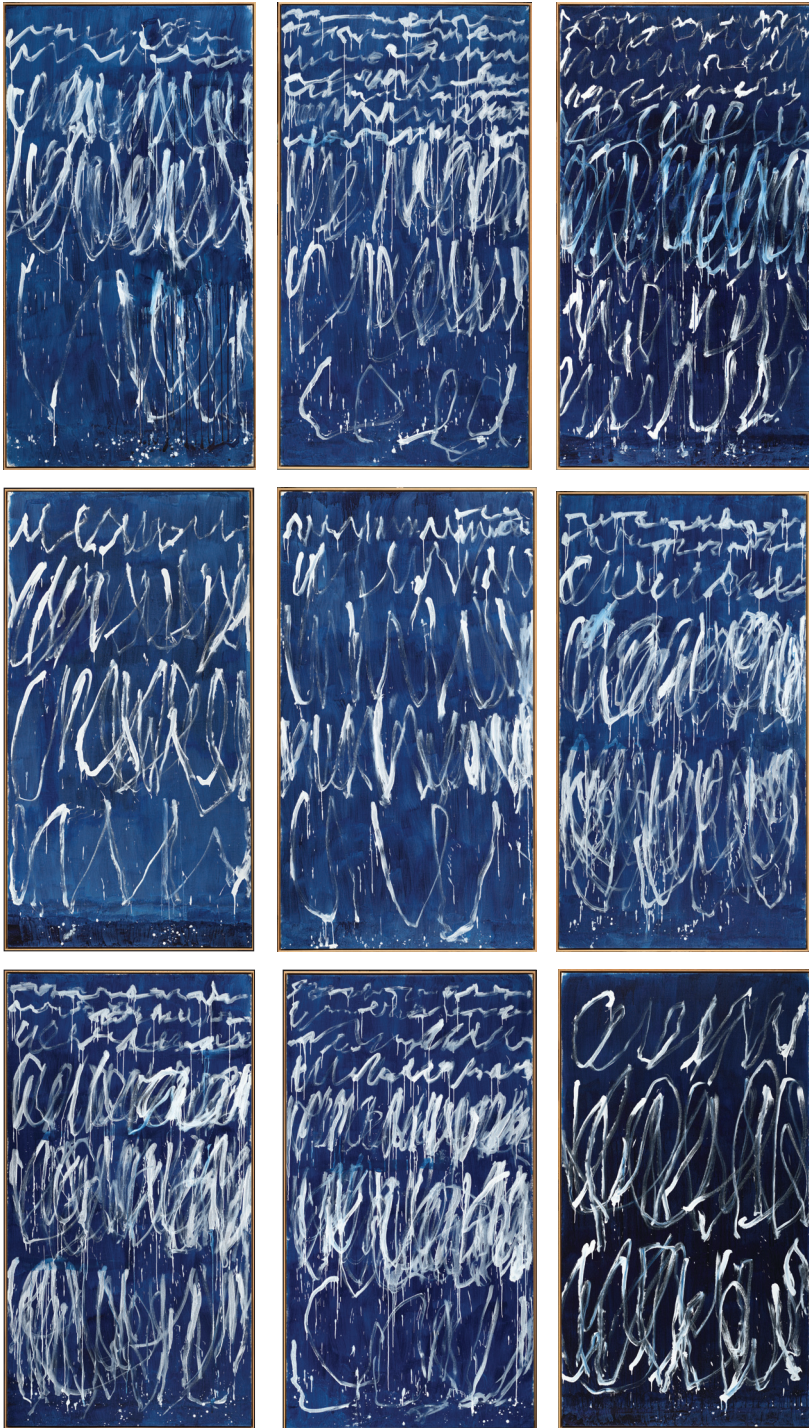




## Untitled I-IX de Cy Twombly

Untitled I-IX est une série de neuf toiles créées par l'artiste Américain Cy Twombly, sur lesquelles il a dessiné des lignes blanches sur un fond bleu. Il commence par des marques droites et angulaires avant de tracer de grandes boucles en bas des peintures.



### Le savais-tu ?

Les lignes blanches représentées sur ces toiles étaient une manière pour l'artiste d'exprimer ses émotions.



اللوفر أبو ظبي  
LOUVRE ABU DHABI

## Crée ta propre série !

**Dessine une ligne de boucles en haut du premier cadre. Continue vers la partie inférieure tout en élargissant lentement la taille des boucles. Répète cet exercice dans le deuxième et troisième cadre.**

**Joue avec les lignes en les rendant plus épaisses, plus fines ou plus légères. Tu peux même faire des marques similaires les unes par-dessus les autres !**



## Idole plaque à deux têtes

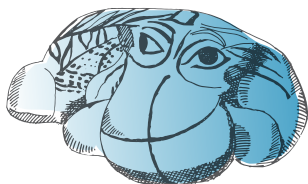


### Idole plaque à deux têtes

Chypre, vers 2300-1900 BCE, terre cuite polie et incisée, Louvre Abu Dhabi

Cette petite statue est un grand mystère. Nous ne savons pas à quoi elle sert ni ce qu'elle représente vraiment, mais en la regardant attentivement, nous pouvons distinguer deux formes humaines ! Il pourrait s'agir de membres d'une famille, d'un couple d'ancêtres ou peut-être même de frères et sœurs.

Remarque comment les différentes parties du corps sont représentées en utilisant seulement des formes géométriques et des lignes.



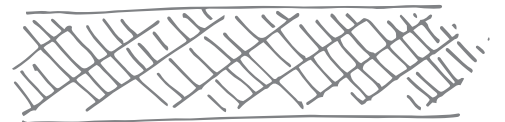
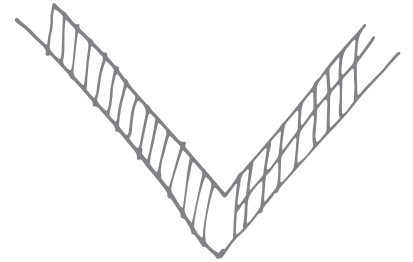
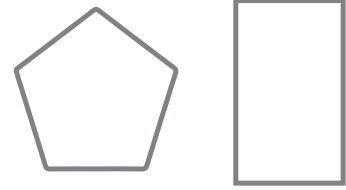
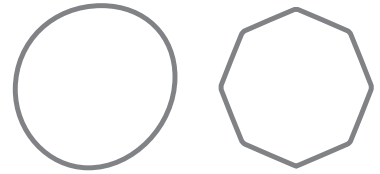
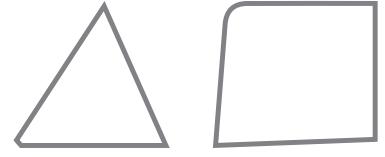
### Regarde de plus près !

Peux-tu repérer les yeux, le nez et les cheveux de chaque personnage ? Essaie maintenant de trouver des vêtements et des bijoux. Il y a une ceinture et un collier !



## Géométrie

Dessine un personnage humain en utilisant seulement des formes géométriques et des lignes inspirées de l'œuvre. Tu peux te dessiner ou bien dessiner un ami ou un membre de ta famille.







## Plat aux quatre fleurs

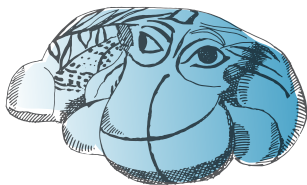


### Plat aux quatre fleurs

Empire ottoman, Turquie, Iznik, vers 1575, céramique à décor peint sous glaçure, Louvre Abu Dhabi

Ce type de plat doit son nom à la ville d'Iznik, en Turquie, où il a été fabriqué. Il est décoré d'un motif représentant la nature et des fleurs. Les couleurs sont aussi assez uniques.

Les Ottomans étaient fascinés par les nuances de bleu et de blanc utilisées sur les porcelaines chinoises. Ils ont donc commencé à les utiliser sur leurs céramiques. Au fil du temps, ils ont ajouté plus de couleurs à leurs palettes comme le rouge et le vert que tu vois sur ce plat.



### Regarde de plus près !

Combien de types de fleurs différentes peux-tu reconnaître sur ce plat ?

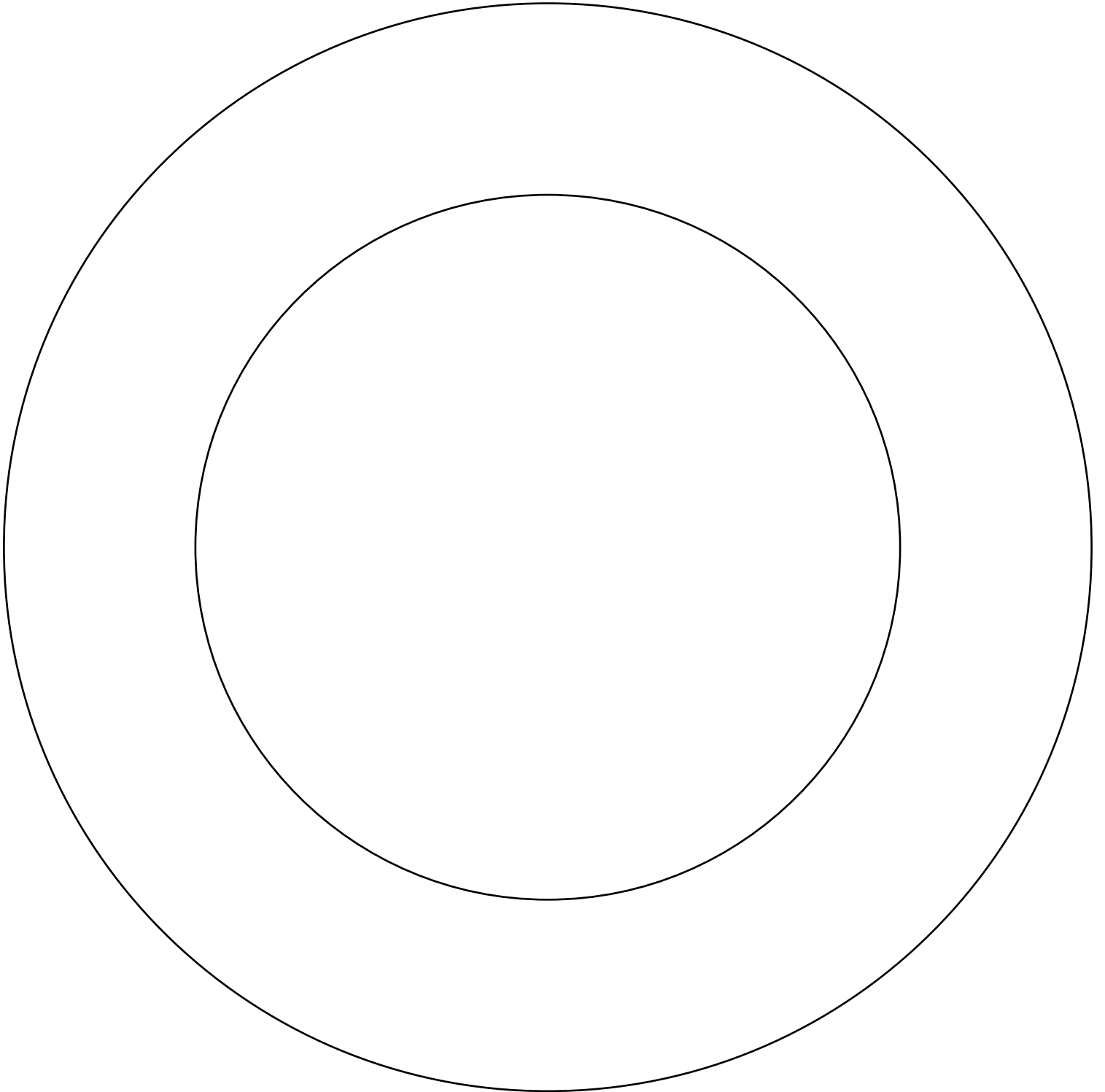


اللوفا أبو ظبي  
LOUVRE ABU DHABI

## Créer !

**Décore ton propre plat avec des motifs uniques. Ils peuvent être floraux, géométriques, figuratifs, etc.**

**N'oublie pas d'ajouter des couleurs à tes motifs.**







## L'embarquement de l'empereur de Chine

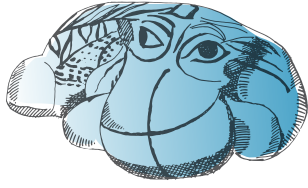
Une tapisserie est un tissu épais composé de scènes ou de motifs riches et colorés, généralement accrochés aux murs pour les décorer. Cette tapisserie de France montre un empereur Chinois assis sur un bateau orné de dragons et de couronnes devant le regard d'une impératrice. Une tapisserie comme celle-ci raconte une histoire.



© Department of Culture and Tourism – Abu Dhabi / Thierry Ollivier

### L'embarquement de l'empereur de Chine

Philippe Béhagle, France, Manufacture royale de Beauvais, vers 1700,  
Tapisserie de laine et de soie, Louvre Abu Dhabi



Essaie d'imaginer la conversation qui a lieu. Selon toi, que dit l'empereur ?

## Repère les détails !

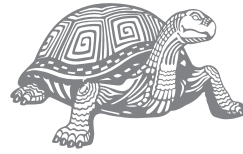
Regarde cette tapisserie de plus près. Quels éléments peux-tu trouver ?



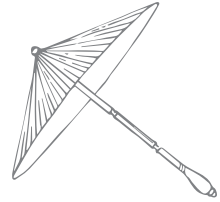
Empereur



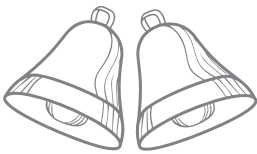
Voilier



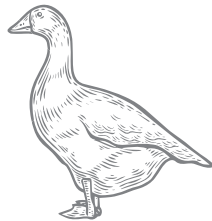
Tortue



Ombrelle



Cloche



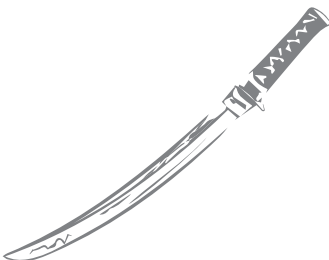
Oie



Rose



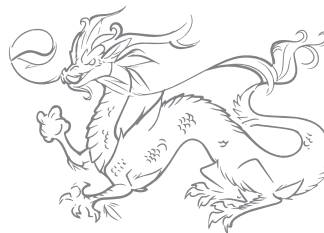
Coquillages



Epée de l'empereur



Pagode (Tour)



Dragon



Drapeau





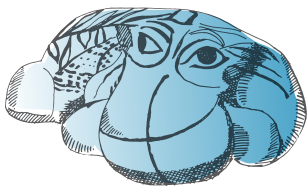
## Nourriture pour l'esprit



© Courtesy of the artist / © Maha Malluh 2013

### Nourriture pour l'esprit - Al Muallaqat

Maha Malluh, Arabie Saoudite, Riyadh, 2013, onze marmites brûlées, Louvre Abu Dhabi



Regarde toutes ces casseroles ! Selon toi, pourquoi Maha Malluh les a-t-elle utilisées dans son œuvre ?

Dans beaucoup de ses œuvres, Maha Malluh recycle et réutilise les objets autour d'elle. Les objets qu'elle choisit racontent souvent des histoires sur les personnes qui les ont utilisées. Ces casseroles étaient utilisées pour préparer des plats spéciaux en Arabie Saoudite. Quand des personnes cuisinent et mangent ensemble, elles partagent beaucoup d'histoires et d'anecdotes passionnantes. Les casseroles utilisées dans cette œuvre commémorent et célèbrent l'histoire et les traditions arabes.



## Histoires des objets

**Maintenant, à ton tour !**

**Utilise cet espace pour raconter une histoire sur un repas mémorable que tu as partagé avec des personnes incroyables, des membres de ta famille ou des amis.**

**Raconte ton expérience, tes souvenirs, les odeurs et les couleurs, et surtout ce que tu as ressenti.**

A large rounded rectangular box containing 20 horizontal dotted lines for writing.





## Le gémellion décoré d'un blason



### Gémellion armorié

France, Limoges, 13e siècle, Cuivre émaillé et doré, Louvre Abu Dhabi

Le gémellion vient du mot latin *gemellus*, qui signifie jumeau. Il s'agit d'une paire de bassins utilisée pour se laver les mains. Regarde attentivement le centre du gémellion ; il est décoré d'un blason: un lion rouge sur un bouclier blanc. Le lion apparaît debout sur ses pattes arrière.

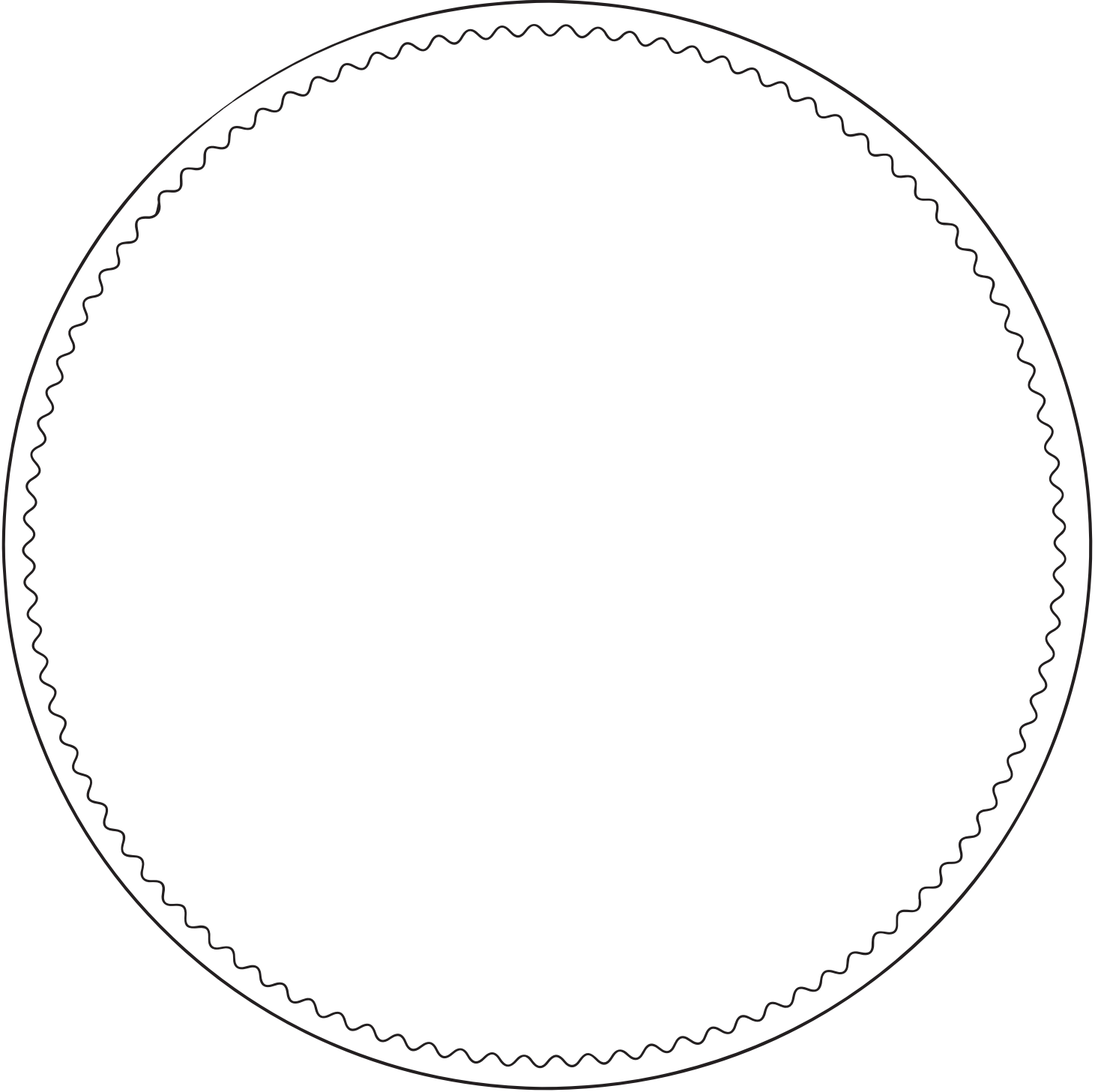
- A-t-il l'air réel ? Imaginaire ? Peut-être effrayant ?
- Selon toi, quelles qualités représente-t-il ?



اللوفا أبو ظبي  
LOUVRE ABU DHABI

## Décore le gémellion de ta famille !

Décorez le gemillion avec le blason de votre famille.



### Le savais-tu ?

Le blason est utilisé pour reconnaître un seigneur et sa famille. Ce bouclier au motif de lion rouge est aussi l'emblème d'une famille puissante.

**À ton avis, pourquoi ont-ils choisi un lion?**





## La miniature au chameau



### Le fileur de laine et le chameau de Bactriane attaché

Muhammad Husayn-al-Katib, Iran, vers 1560-1570, Aquarelle et or sur papier, Louvre Abu Dhabi

Les chameaux de Bactriane comptent parmi les plus grands des chameaux et ont deux bosses sur le dos. Dans cette miniature, un chameau de Bactriane est enchaîné pour montrer qu'il a été domestiqué par le caravanier. La domestication des chameaux est une étape importante pour l'humanité, elle a permis un essor du transport des personnes et des marchandises dans le désert.

- **D'après toi, pourquoi les chameaux étaient utiles en voyage ?**
- **En quoi ce chameau est-il différent de ceux que tu as déjà vus ?**

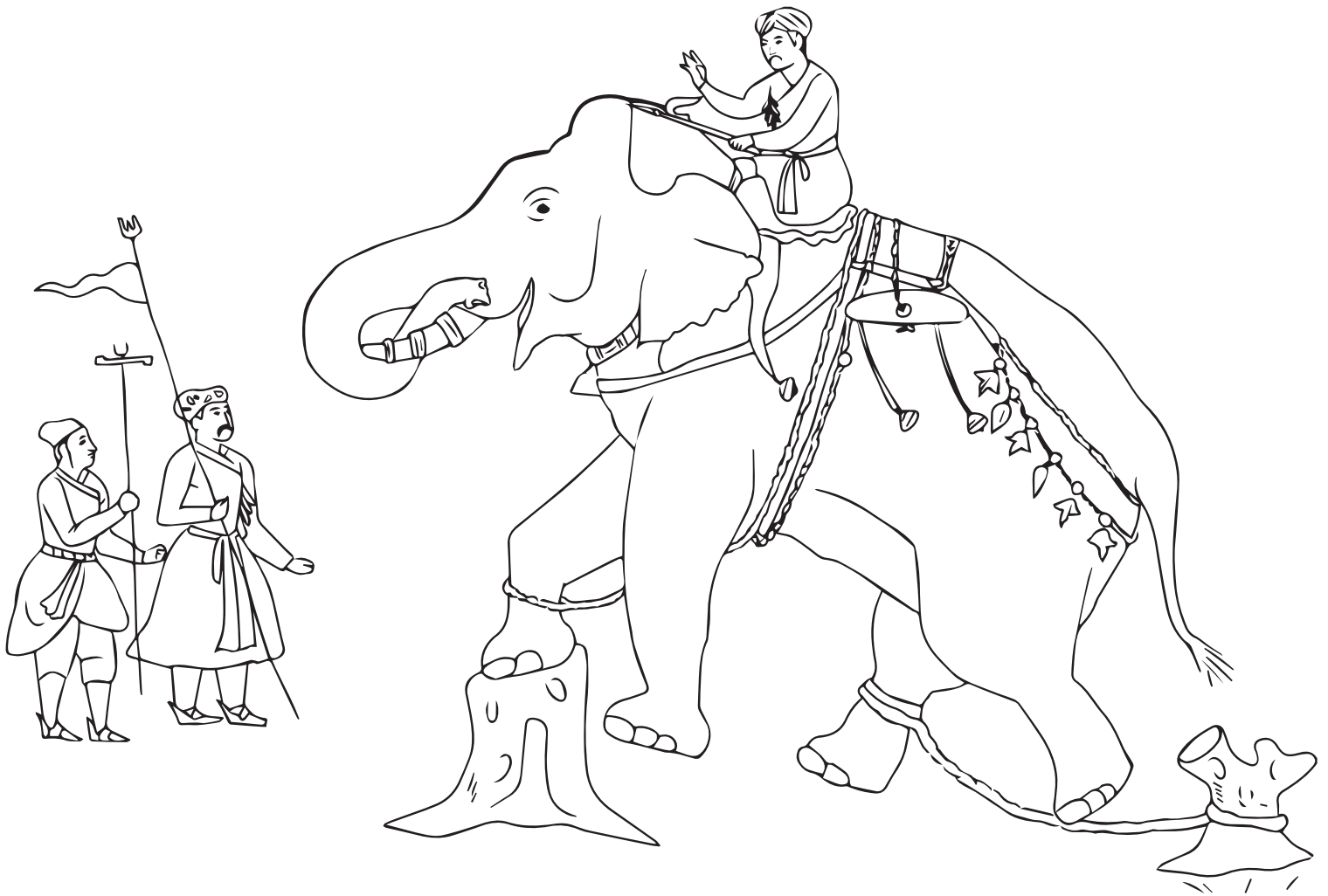


## Enlumine ta miniature !

Les miniatures sont des œuvres très colorées.

Celle-ci a besoin de davantage de couleurs, tu ne trouves pas ?

**Colorie-la pour l'embellir !**



### Le savais-tu?

Les chameaux de Bactriane ont une toison épaisse. **D'après toi, quelle est la raison ?**



## Le coq du Royaume du Bénin



### Coq

Nigéria, 18e siècle, Bronze, Louvre Abu Dhabi

Au royaume du Bénin (l'actuel Nigéria) qui était dirigé par l'Oba, les coqs étaient d'une grande importance culturelle.

les coqs en **bronze** comme celui-ci étaient utilisés pour rendre hommage à la mère du roi, appelée l'**lyoba**, ou reine-mère du Bénin.

Un trou entre les pattes de l'oiseau permettait d'y placer des offrandes comme des noix de **cola**, en le plaçant aussi sur les autels des ancêtres.

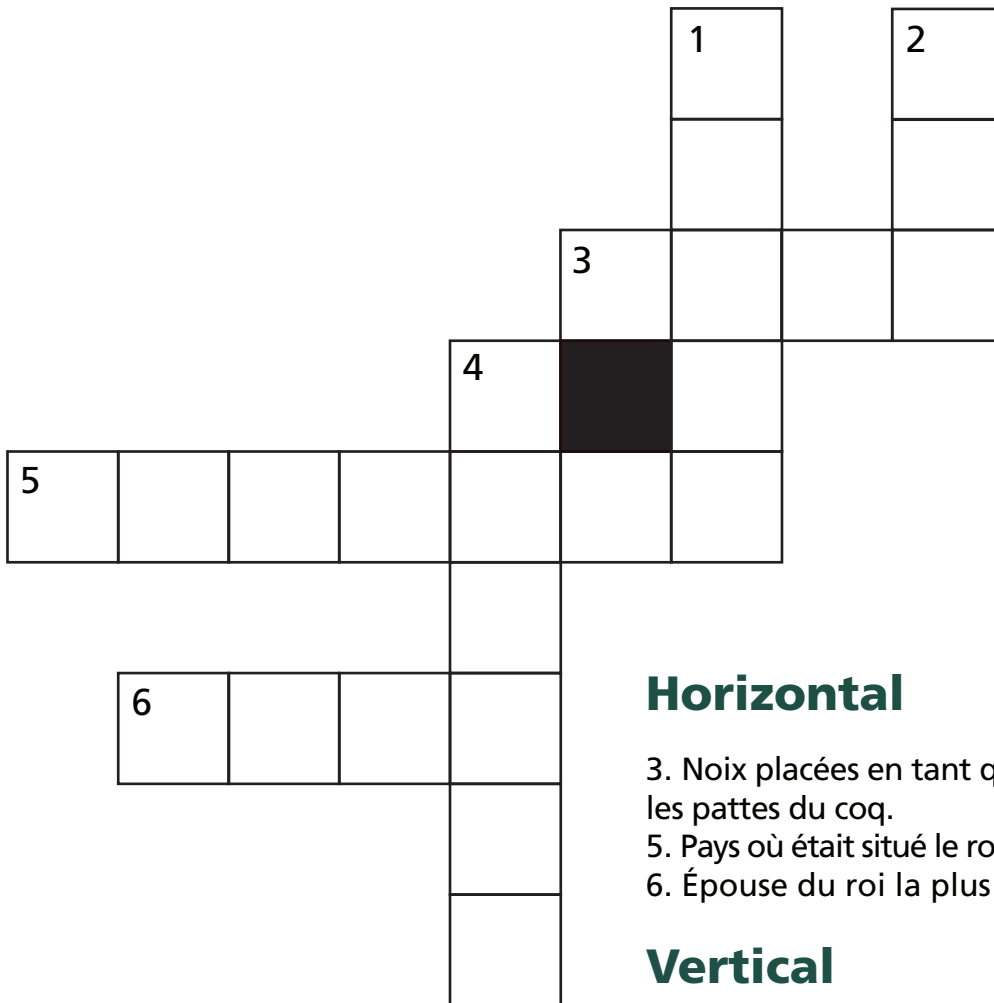
L'épouse du roi la plus âgée était appelée l'**Eson**, ce qui signifie « coq qui chante le plus fort » ! Elle était responsable des autres épouses du roi et réglait leurs conflits.





## Teste ton vocabulaire !

Remplis ces mots croisés en utilisant les mots que tu as appris lors de ton excursion au Royaume du Bénin. N'oublie pas de relire toutes les informations en famille.



### Horizontal

- 3. Noix placées en tant qu'offrande entre les pattes du coq.
- 5. Pays où était situé le royaume du Bénin.
- 6. Épouse du roi la plus âgée.

### Vertical

- 1. Surnom donné à la reine-mère du Bénin.
- 2. Le roi.
- 4. Matériau utilisé pour fabriquer le coq.



### Le savais-tu ?

Les objets en bronze, comme cette sculpture, étaient les œuvres d'art les plus remarquables de la cour de l'Oba. **Peux-tu penser à d'autres matériaux de valeur ?**





## L'hippopotame d'Égypte



### Hippopotame

Égypte, vers 1850 avant notre ère, Faïence, Louvre Abu Dhabi

Les hippopotames vivaient sur les rives du Nil en Égypte. Cette figurine bleue fut créée au temps des pharaons.

L'hippopotame est l'un des animaux les plus dangereux pour l'homme en Afrique. Il peut être très destructeur, retourner les bateaux et manger les récoltes dans les champs.

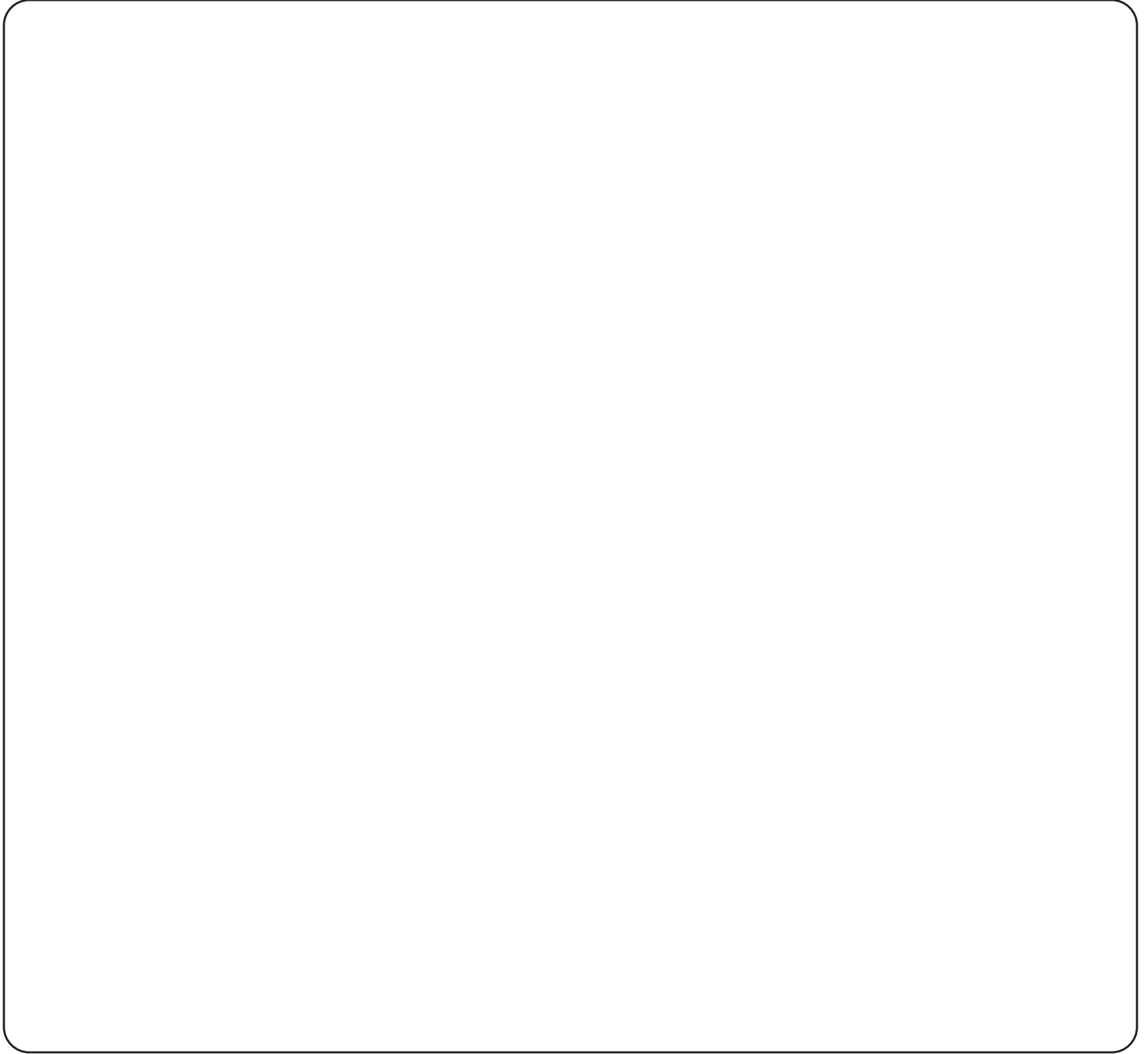
Cet hippopotame bleu vif est couvert de motifs noirs comme s'il était recouvert par les plantes du fleuve. Selon les mythes égyptiens, la fleur de lotus peinte sur son dos était à l'origine de la vie sur terre.

- **Regarde plus attentivement les motifs utilisés pour décorer son corps. À quoi ressemblent-ils ?**



## Un animal et son environnement naturel

Dessine ton animal préféré et décore-le en fonction de l'endroit où il vit et ce qui l'entoure. Par exemple, les tigres vivent dans la forêt. Un tigre pourrait donc être représenté en vert et couvert de végétation.



### Le savais-tu ?

Ce type de figurines était placé dans les tombes des personnages importants pour assurer leur renaissance dans l'au-delà. **Les hippopotames sont un symbole de renaissance.**





## Le plat aux deux griffons



### Plat aux deux griffons

William De Morgan, Angleterre, vers 1890-1900, Céramique argileuse, Louvre Abu Dhabi

L'animal imaginaire – mi-lion, mi-aigle – représenté sur ce plat est un griffon.

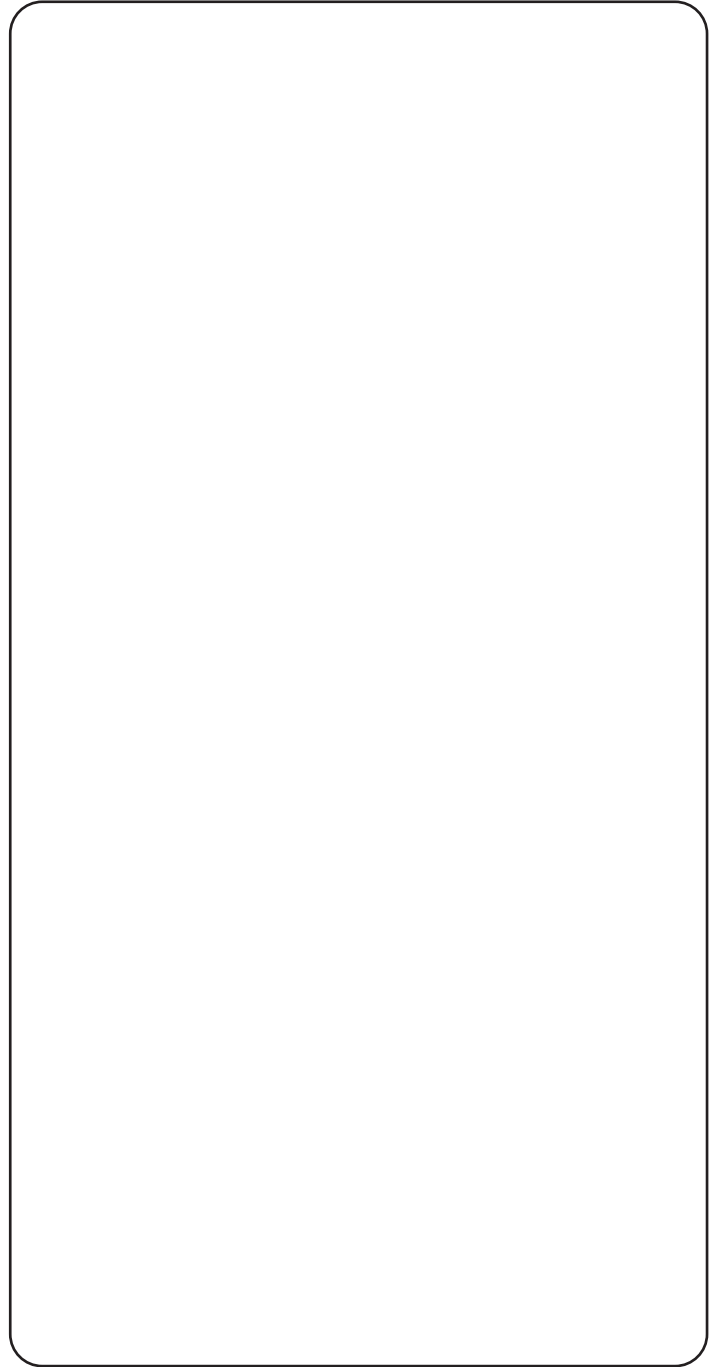
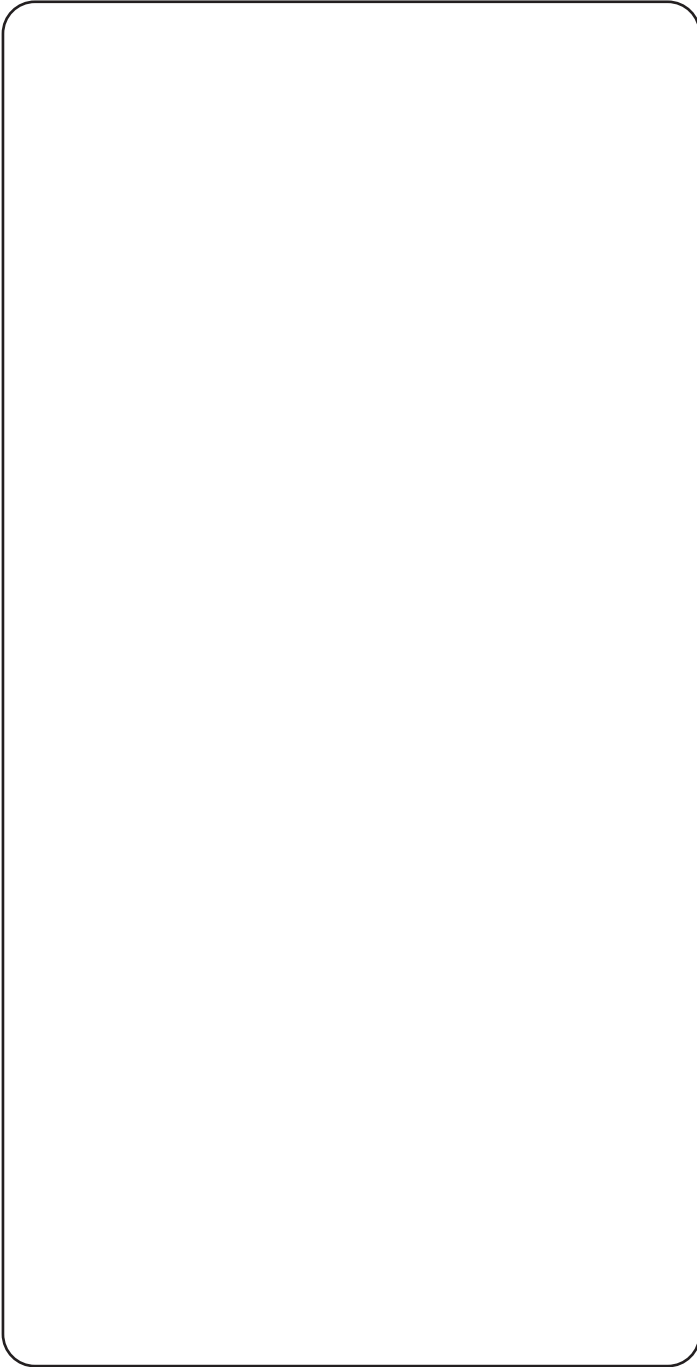
Dans les mythes de la Grèce antique, les griffons gardaient les mines d'or de l'autre côté de la terre.

- **Regarde bien leurs attitudes : que font ces griffons ?**
- **Qu'est-ce qui recouvre leurs corps ?**
- **Connaissant les caractéristiques que possèdent les lions et les aigles, peux-tu penser aux pouvoirs que les griffons pouvaient avoir ?**



## Qui est qui ?

Regarde à nouveau les griffons et les différents animaux qui le composent. Dessine ces animaux séparément !



### Le savais-tu ?

Dans la mythologie grecque, la chimère était généralement composée du corps d'un lion, d'une chèvre et de la queue d'un serpent ! **Imagine cela !**