

Impressionnisme : la modernité en mouvements Pour les enfants



COUVERTURE

Edgar Degas

(Paris, 1834–Paris, 1917)

Le Champ de courses.

*Jockeys amateurs près d'une
voiture*

1876–87

Huile sur toile

Paris, Musée d'Orsay,

legs du comte Isaac

de Camondo, 1911

Photo © RMN-Grand Palais

(musée d'Orsay)

/ Tony Querrec

Laisse-moi te raconter...

Une histoire sur la modernité

Vers les années 1850, un groupe de peintres qu'on appelle les « impressionnistes » se forme en France. Ils réalisent plusieurs expositions ensemble entre 1874 et 1886. Le groupe pratique la peinture sur le motif* plutôt qu'en atelier à partir d'esquisses. Les principaux sujets impressionnistes sont les paysages et les scènes de la vie quotidienne. Les peintres impressionnistes les plus célèbres sont Claude Monet, Auguste Renoir, Paul Cézanne, Alfred Sisley et Berthe Morisot.

Découvre la naissance et l'évolution du groupe impressionniste à travers une série d'activités ludiques et engageantes. Prépare tes crayons !



Repère-toi dans l'exposition en suivant ce symbole. Des numéros te permettront de savoir à quel étape du parcours tu te situes.

Conseil : utilise ce
glossaire afin de mieux
comprendre certains mots
marqués d'un astérisque*
dans ton livret.

Ton lexique

Académie des beaux-arts

Une école créée en 1648 qui forme des artistes et définit les règles de la représentation.

Atelier

Un lieu où travaille un artiste.

Chevalet

Un support sur lequel est posé le tableau d'un artiste.

Coup de pinceau également appelé "touche"

La manière dont la peinture est appliquée sur une surface à l'aide d'un pinceau.

Nature morte

Une peinture ou dessin qui représente des objets ou des êtres inanimés.

Peinture sur le motif

Une peinture effectuée en extérieur, en ayant ce que l'on souhaite représenter sous les yeux.

Salon

Une exposition organisée chaque année par l'Académie des Beaux-Arts pour permettre aux artistes de montrer leurs œuvres.



1



2

Edouard Manet / Claude Monet

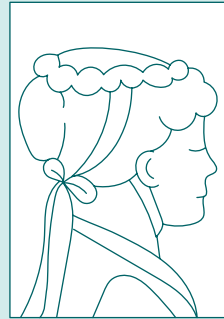
1 - Claude Monet,
Femmes au jardin
© RMN-Grand
Palais (musée
d'Orsay) / Hervé
Lewandowski

2 - Edouard Manet,
Le Balcon,
Photo ©
RMN-Grand
Palais (musée
d'Orsay) / Hervé
Lewandowski

Edouard Manet et Claude Monet reçoivent tous les deux beaucoup de critiques lorsque leurs peintures sont montrées au public. Les deux artistes peignent d'une manière nouvelle, plus moderne. Prenons le temps d'observer ces œuvres en détail. Regarde comme les visages des personnages semblent flous !

Le savais-tu ?

Claude Monet a réalisé ce tableau directement dans son jardin. Pour pouvoir peindre sur toute la surface de la toile, il a creusé un grand trou dans la terre afin d'y insérer le tableau et de le mettre à la hauteur de ses yeux !



Inspire-toi des visages
peints par Manet et Monet
pour te représenter toi
ou un proche.



Le goût du paysage

La représentation de la nature est très importante pour les photographes et les peintres impressionnistes. Les sujets sont identiques, ce qui permet de comparer facilement les photographies et les peintures.

Le savais-tu ?



La toute première photo de l'Histoire a été prise par Nicéphore Niépce, en France, en 1826.

Utilise cette photo pour trouver une œuvre similaire dans l'exposition.

Note le titre, le nom de l'œuvre et recherche les similitudes et les différences entre les deux.

Louis Adolphe
Humbert
de Molard, *Fermes
sous la neige,
Argentelle*
Photo © RMN-
Grand Palais
(musée d'Orsay) /
image RMN-GP

Artist's name _____
Title _____
Year _____
Material _____



Impressions, nature et saisons autour de 1874

Claude Monet a réalisé cette peinture lors de son séjour à Étretat, un petit village français. Il a l'air de faire très froid, n'est-ce pas ? Si tu observes attentivement le paysage, tu te rendras compte qu'il n'y a pas une seule mais plusieurs nuances de blanc !

Liste ces différentes couleurs, ou nuances, que tu parviens à observer.



Claude Monet,
La Pie
Photo © RMN-
Grand Palais
(musée d'Orsay) /
Adrien Didierjean



1874 : La première exposition impressionniste

En 1874, lors de la première exposition impressionniste, Berthe Morisot se distingue par ce tableau. Elle représente une scène intime entre une mère et son enfant.

Berthe Morisot,
Le Berceau
Photo © RMN-
Grand Palais
(musée d'Orsay) /
Michel Urtado

La savais-tu ?

À l'époque des peintres impressionnistes, les artistes femmes ne disposaient pas des mêmes droits que les artistes hommes. Les femmes sont autorisées à étudier à l'Académie des beaux-arts* seulement à partir de 1897, soit 250 ans après sa création.

Que ressens-tu face à cette peinture ?

Te rappelles-tu d'un souvenir
en particulier où tu as ressenti
la même émotion ?



Impression, impressionnisme

Grâce à ses nombreux coups de pinceaux, Alfred Sisley capture le mouvement des personnages mais aussi celui de l'eau et du vent.



Prends maintenant du recul.

Cette peinture te semble-t-elle en mouvement ? Quels éléments dans ce paysage te donnent cette impression ?

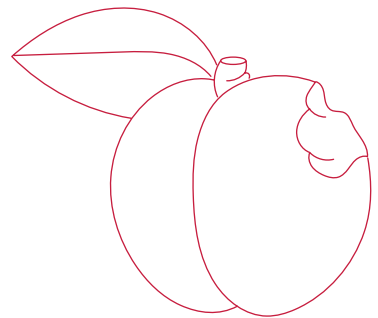




Renoir et Cézanne s'éloignent

Au début de sa carrière, Paul Cézanne étudie de près les œuvres de Jean-Baptiste Siméon Chardin, l'un des plus grands peintres de natures mortes des années 1750.

J. B. Siméon
Chardin, *Nature
morte avec pichet
en étain et pêches*
Photo © Staatliche
Kansthalle
Karlsruhe





Compare les œuvres de ces deux artistes afin d'identifier leurs différences et leurs ressemblances. Tu peux t'aider de la liste ci-dessous.

Objets _____

Formes _____

Lumière _____

Couleurs _____

Perspective _____

Paul Cézanne,
*Pommes et
oranges*
Photo ©
RMN-Grand
Palais (musée
d'Orsay) / Hervé
Lewandowski



La résistance des Nymphéas

Encore ce Monet ? Décidément il est partout ! Dans cette peinture, l'artiste exprime son angoisse et sa tristesse face à la Première Guerre Mondiale (1914-1918). Pour cela il utilise des couleurs très vives et des formes abstraites.

Claude Monet,
Saule pleureur
Photo © RMN-
Grand Palais
(musée d'Orsay) /
Adrien Didierjean



Choisis une émotion parmi la liste suivante.

Joie - Tristesse - Colère - Peur - Amour

En t'inspirant de Claude Monet, représente l'émotion
que tu as choisie dans l'espace ci-dessous.

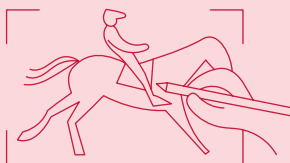
Pour aller plus loin



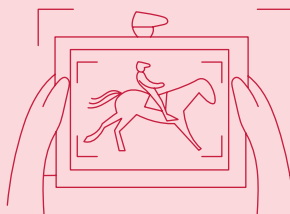
Scanne-moi !

Bravo, tu as accompli toutes les étapes du parcours !
Mais ce n'est pas fini...
Complète ce dessin et redonne-lui vie en téléchargeant l'application gratuite BlinkBook.

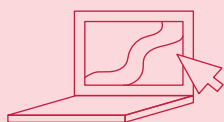
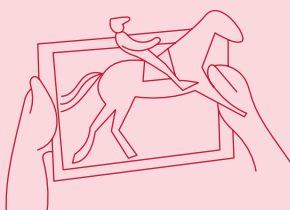
1. Colorie



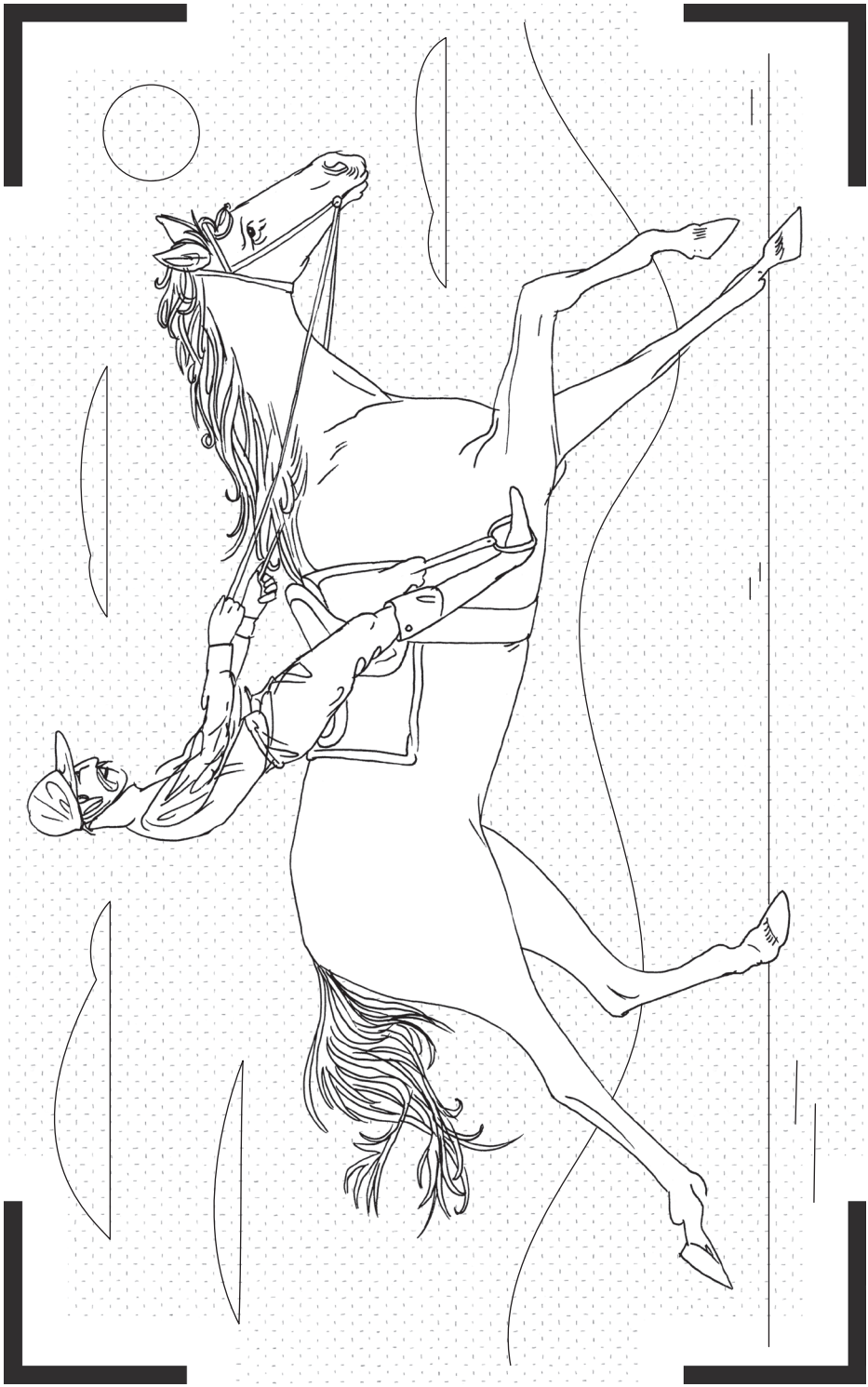
2. Prends une photo



3. C'est magique ! Le dessin bouge



Partage ta création en ligne et identifie nous
@louvrebudhabi



louvreabudhabi.ae

Heures d'ouverture

Lundi : fermé

Mardi : 10 – 18h30

Mercredi : 10 – 18h30

Jeudi : 10 – 18h30

Vendredi : 10 – 18h30

Samedi : 10 – 18h30

Dimanche : 10 – 18h30

La dernière entrée est à 18h00

Ecrivez-nous

education@louvreabudhabi.ae

Appelez-nous

+971 600 56 55 66