

# فن الحين 2025

دعوة لتقديم عروض المشاريع



اللوفا أبو ظبي  
LOUVRE ABU DHABI



RICHARD MILLE

# دعوة لتقديم عروض المشاريع فن الحين 2025 جائزة ريتشارد ميل للفنون

وجه متحف اللوفر أبوظبي، على هامش النسخة الخامسة من معرض فن الحين، دعوة موجهة إلى جميع الفنانين المعاصرين المقيمين في دول مجلس التعاون لدول الخليج العربية واليابان. الجائزة مفتوحة أيضاً للفنانين المقيمين في منطقة الشرق الأوسط وشمال إفريقيا والذين لديهم ارتباط بدول مجلس التعاون الخليجي الذين يقدمون منحوتات فنية وأعمالاً تركيبية غامرة ملائمة للعرض في الأماكن المفتوحة ليصبحوا جزءاً من القصة العالمية للمتحف. يستهدف اللوفر أبوظبي، بالتعاون مع العلامة التجارية السويسرية لصناعة الساعات ريتشارد ميل، تقديم الدعم إلى ممارسي الفنون من خلال تدشين معرض «فن الحين 2025» ليكون بمثابة منصة مركزية تمكن الفنانين من التعبير عن مواهبهم.

الجدول الزمني

الموعد النهائي للتقديم: 30 أبريل 2025  
إعلان أسماء الفنانين المختارين: مايو 2025  
افتتاح المعرض: أكتوبر 2025

## ظل

شهدت الدعوة المفتوحة السنوية التي تُطلق في إطار هذا المعرض اتساعاً في نطاقها الجغرافي هذا العام، حيث امتدت من منطقة الشرق الأوسط وشمال أفريقيا إلى اليابان لتسلط الضوء على القواسم المشتركة بين العمارة، والفن، والشعر، والقيم التقليدية. يدعو معرض «فن الحين 2025» الفنانين إلى التفاعل مع مفهوم الظلال واستكشاف جوانبه الجمالية المشتركة بين الخليج العربي واليابان.

يمثل موضوع «الظلال» دعوة للفنانين لاستكشاف الجمال الكامن في المساحات المظلمة وتأمله؛ إنها دعوة للفنانين لصياغة تفسيراتهم الخاصة للضوء والظلام وتجسيدها بأساليبهم الإبداعية. وليست الظلال مجرد مصدر للراحة، بل إنها تحمل جمالاً شاعرياً مدهشاً، وهو ما يفتح آفاقاً لواقع بديل يمكن تشكيله عبر التحكم في الضوء، وغالباً ما تهيب الظلال أجواءً تأملية في المساحات الخارجية.

كيف نعيد تفسير ظلال قبة متحف اللوفر أبوظبي الشهيرة، ونجسدها في إطار فني؟ كيف تتفاعل الألوان والأشكال والمواد مع الخفوت بدلاً من السطوع؟ ما الأنماط التي يمكن للظلال اتخاذها، سواء كانت ناتجة عن انعكاس الضوء على عناصر طبيعية أم اصطناعية؟ والأهم من ذلك، ما الدلالات التي يمكن استنتاجها من إخفاء الضوء، وتلاشيه، وإعادة تجسيده؟ هذه هي الاتجاهات المواضيعية التي يطرحها معرض فن الحين في نسخته لهذا العام في متحف اللوفر أبوظبي، والذي يدعو الفنانين من منطقة الشرق الأوسط وشمال أفريقيا واليابان للتفاعل مع موضوعه عبر ملاحظاتهم الخاصة عن موقعهم الحالي وتوجهاتهم المستقبلية.

صوفي مايوكو أرني

المنسقة الزائرة لمعرض فن الحين 2025

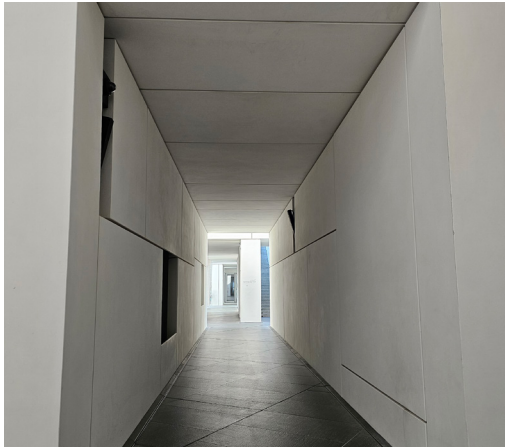
تُرجم كلمة «ظل» في اللغة اليابانية إلى (陰影) In'ei. ويشير هذا المصطلح إلى حالة الخفوت أو الضوء الخافت الناتج عن حجب الضوء المباشر. كما يتسم الضوء بتشتته، وغالباً ما يُحجب داخل التجاويف، وهذا ينشئ مساحة انتقالية مثالية للتأمل. ومن أبرز الأمثلة على ذلك ستارة «شوجي» المستخدمة في العديد من المنازل اليابانية، إذ تعمل على نشر الضوء القادم من ممر «الإنغوا» الداخلي، تماماً مثلما تخفف نوافذ المشربية أشعة الشمس القوية داخل «المناور» في المنازل الخليجية التقليدية. ومن شأن الدراسات التي أجريت على مواد مثل الأواني المطلية بالورنيش التي تعكس الضوء بطرق سلسلة، أو الخشب المنحوت الذي يعطي أشكالاً هندسية لنوافذ المشربية، أن تتيح الفرصة لإعادة تفسير الموضوع في سياق معاصر.

تتمتع دولة الإمارات العربية المتحدة ومنطقة الخليج الكبرى بمكانة خاصة تعكس البحث عن الظلال تحت أشعة الشمس الحارقة على سواحلها وفي صحاريها، كما أن الظلال ليست مجرد آلية للبقاء، إذ يكمن جمالها في التصميم الذي تُضفيه على المساحات الداخلية لتنشئ فيها عوالم خاصة. وغالباً ما تفضّل الفنون والعمارة في غرب وشرق آسيا استخدام مواد قادرة على امتصاص الضوء بدلاً من عكسه، وهو ما يضيف طابعاً زخرفياً على مفهوم الظلال، ويتعمق أيضاً في الفهم الفلسفي للمحيط العام.

تسلط نسخة هذا العام من معرض «فن الحين» الضوء على اليابان مستعرضةً «جمال الظلال» من خلال استكشاف العلاقة المادية مع الضوء والتأمل فيه. ويُقام المعرض تحت قبة متحف اللوفر أبوظبي، مستوحياً إلهامه من الظلال المتناغمة تحت أشجار النخيل في واحة العين.

## موقع إقامة المعرض - البحرة

ندعو المتقدمين للمشاركة إلى الاستفادة من الأماكن الخارجية تحت قبة متحف اللوفر أبوظبي. وتبلغ المساحة الإجمالية المتاحة للمعرض 1780 مترًا مربعًا وتتكون من 1200 متر مربع من الأرضية المعبدة و580 مترًا مربعًا كمساحة متاحة فوق الماء. تبدأ رحلة الزوار حول الفناء الذي يحتوي على النافورة الدمشقية، وتمتد نحو ممر يقود إلى بركة ضحلة تدعو إلى التأمل، وجدار لعرض الأعمال الفنية صممتها الفنانة جيني هولزر.



© دائرة الثقافة والسياحة - أبوظبي، تصوير: توماس بيروليموس  
أسفل اليمن: © 2023 جيني هولزر، عضو جمعية حقوق الفنانين، نيويورك

## كيفية التقديم

يجب إرسال جميع الطلبات عبر رابط التسجيل ورفعها كملف موحد بصيغة بي دي إف <PDF>، (بحد أقصى 20 صفحة)، عبر نموذج التقديم.

يجب أن يحتوي الطلب على العناصر التالية\*

- السيرة الذاتية.
- نسخة من بطاقة الهوية أو جواز السفر (متاح لمواطني ومقيمي دول مجلس التعاون لدول الخليج العربية واليابان، وكذلك الفنانين من منطقة الشرق الأوسط وشمال أفريقيا الذين لديهم ارتباط بدول مجلس التعاون لدول الخليج العربية). كما يجب على غير المواطنين تقديم إثبات لتصريح الإقامة (تأشيرة أو بطاقة هوية).
- ملف تعريفى بنماذج الأعمال.
- نص قصير يشرح مفهوم العمل الفني المقترح (500 كلمة).
- منهجية الاستدامة من حيث المواد أو أسلوب الإنتاج، ويفضل أن يتم الإنتاج من خلال التعاون مع أحد المصنعين الذين يتخذون من دولة الإمارات العربية المتحدة مقراً لهم.
- المواصفات الفنية للعمل الفني المقترح (صور/ملفات ووصف تلك الصور/الملفات، ومتطلبات المعرض، وما إلى ذلك).
- ميزانية مبدئية لإنتاج العمل الفني وتركيبه لا تتجاوز 100,000 درهم إماراتي. ويجب أن تشمل الميزانية المبدئية تكاليف سفر وإقامة الفنان للتركيب وحضور الافتتاح.

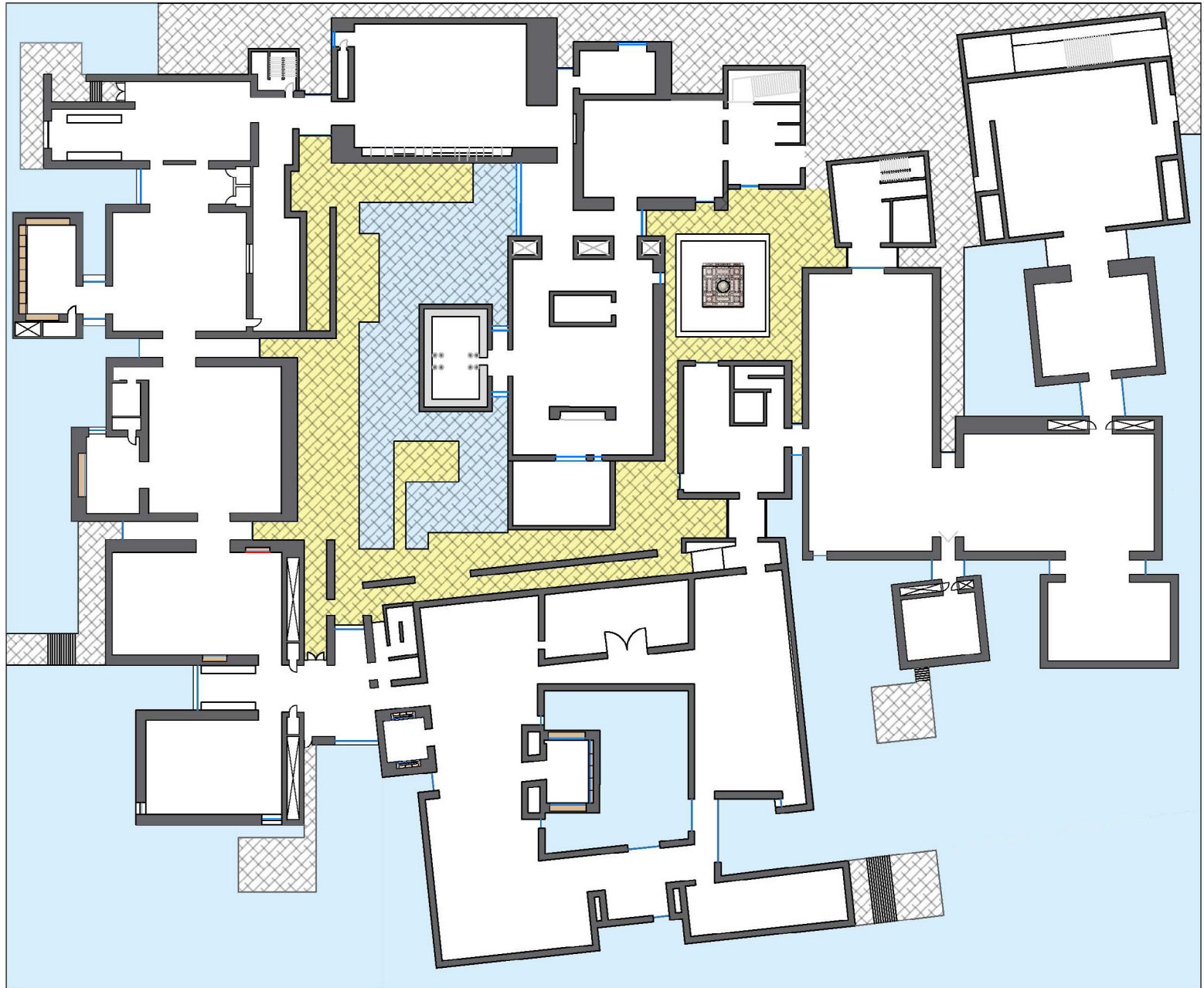
\* لن تنظر اللجنة في الطلبات غير المكتملة.

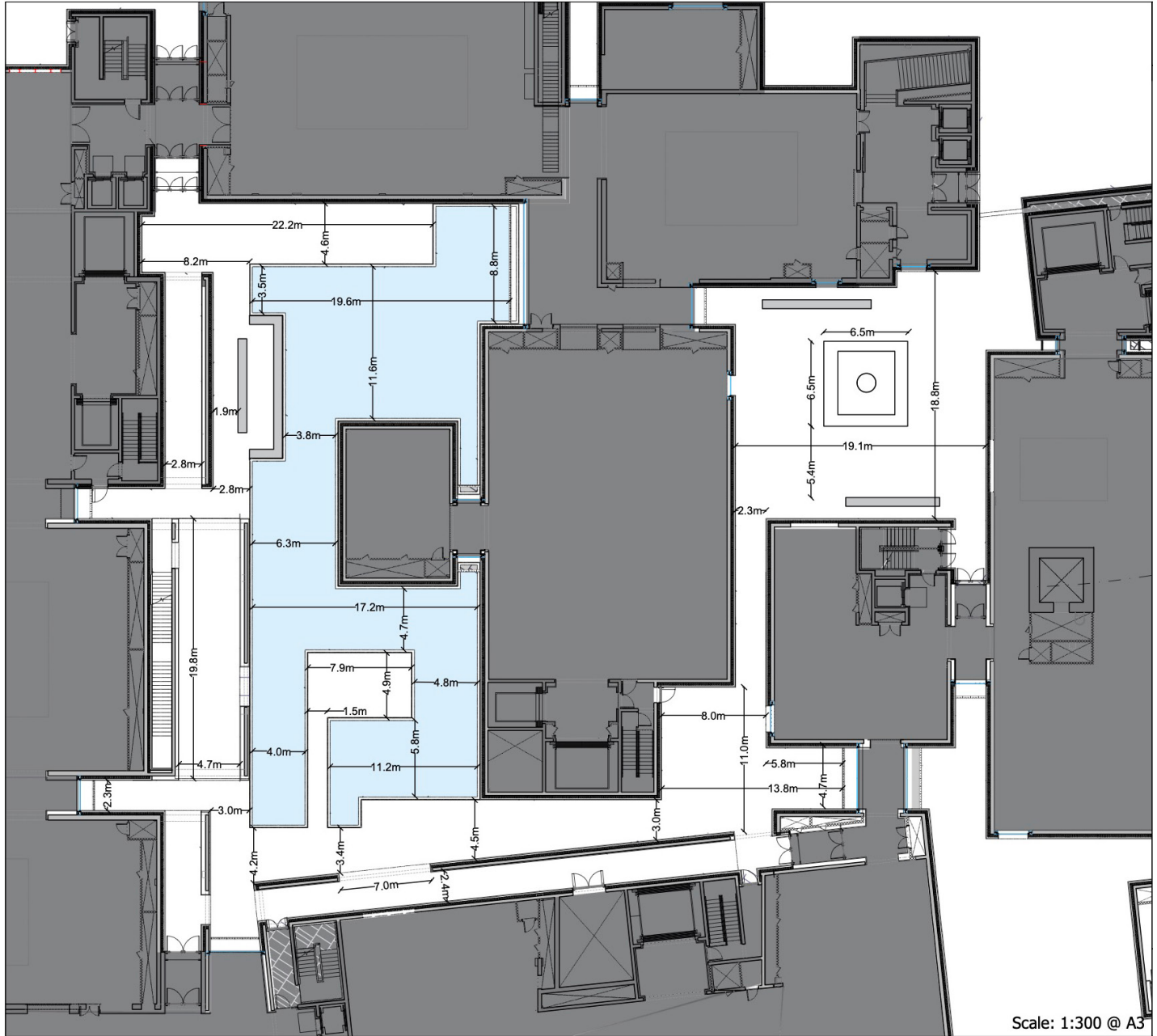
نرجو منك تقديم عرضك هنا

<https://www.louvreabudhabi.ae/en/exhibitions/art-here-2025>

للاستفسار، يرجى مراسلتنا على:

[artprize@louvreabudhabi.ae](mailto:artprize@louvreabudhabi.ae)





Scale: 1:300 @ A3



@louvreabudhabi.ae  
LouvreAbuDhabi.ae  
+971 600 56 55 66